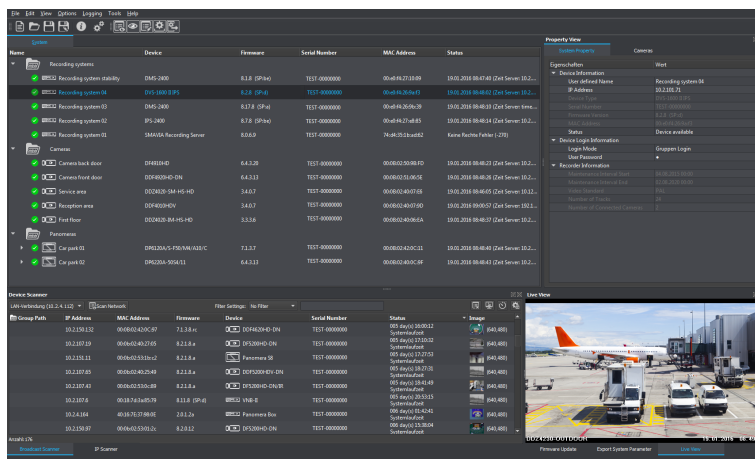


# PService3

Application pour la configuration et la gestion de systèmes VideoIP



PService3 est une application de haute performance permettant la configuration et la gestion confortable d'une multitude de systèmes VideoIP de Dallmeier. PService3 scanne le réseau vidéo à la recherche des dispositifs Dallmeier, les détecte automatiquement et les configure dans une vue d'ensemble. Il est ainsi facile de gérer aussi bien les caméras que les systèmes d'enregistrement. L'application offre un large panel de fonctions, allant de la modification des adresses IP à l'ouverture directe des boîtes de dialogue de configuration, en passant par la mise à jour des logiciels intégrés.

## Scan du réseau

PService3 scanne le réseau VideoIP à la recherche des dispositifs Dallmeier et les configure dans une vue d'ensemble, affichant les caméras sur la base de différents critères sur demande.

## Structuration

L'affectation indépendante et simple des systèmes d'enregistrement et des caméras reconnus à différents systèmes virtuels permet une représentation claire et structurée de l'ensemble des systèmes VideoIP.

## Mise à jour

PService3 permet la mise à jour de tous les éléments disponibles sur le réseau. Les dispositifs disposant de la même version logiciel peuvent être mis à jour de manière simultanée.

## En tout lieu

PService3 enregistre la structure et les données des systèmes virtuels définis, et ce, non pas seulement pour un seul et unique réseau local, mais aussi, à travers l'installation sur un dispositif mobile, pour les réseaux séparés de différents objets.

## Tout-en-un

Le large éventail des outils intégrés fait de PService3 un instrument de service à la fois central et complet. De ce fait, PService3 représente la nouvelle génération et le substitut parfait des précédents outils Dallmeier spécialisés et à but défini.

## Panomera® AutoCalibration

Le add-on Panomera® AutoCalibration permet l'étalonnage automatique des systèmes Panomera®. Les différents capteurs du système sont alignés de manière optimale les uns par rapport aux autres par un alignement fin numérique de la section d'image afin d'obtenir une image globale homogène.

## Configuration du serveur DMVC 2

PService3 permet la configuration d'un serveur DMVC 2 pour connecter un réseau local de plusieurs systèmes d'enregistrement Dallmeier à Internet. Ainsi, tous les enregistrements sont accessibles via l'application smartphone DMVC 2 App indépendamment de l'heure et du lieu.

## Autres caractéristiques

- Compatible avec tous les systèmes d'enregistrement Dallmeier
- Compatible avec tous les systèmes Panomera®
- Compatible avec toutes les caméras réseau Dallmeier
- Définition indépendante des systèmes virtuels
- Définition de groupes de caméras dans un système
- Paramétrage des adresses IP
- Mise en œuvre des mises à jour

## Configuration du système<sup>1)</sup>

- Système d'exploitation Microsoft Windows<sup>2)</sup> 10 (64 Bit)
- CPU Intel<sup>3)</sup> Core2Quad 2,66 GHz (ou comparable)
- Mémoire vive 8 Go
- Ethernet 100/1000 Mbps
- Router / Switch avec prise en charge Broadcast
- Carte graphique Nvidia<sup>4)</sup> avec prise en charge CUDA 3.0 ou 5.0 (nécessaire uniquement avec Panomera® AutoCalibration)
- Résolution d'écran d'au moins 1280x800 px, recommandé 1920x1080 px
- Résolution de l'écran pour Panomera® AutoCalibration au moins 1920x1080 px

1) Ces exigences se rapportent à l'utilisation du module complémentaire (Add-on) Panomera® AutoCalibration.

En cas de non-utilisation de ce module, les stations de travail avec des propriétés suivantes ou comparables peuvent être utilisées : Microsoft Windows 10, CPU Intel Core2Duo 2,0 GHz, RAM 2 Go.

2) Microsoft et Windows sont des marques ou des marques déposées de Microsoft Corporation, avec siège principal à Redmond, Washington, États-Unis d'Amérique

3) Intel est une marque ou une marque déposée d'Intel Corporation, avec siège principal à Santa Clara, Californie, États-Unis d'Amérique

4) Nvidia est une marque ou une marque déposée de Nvidia Corporation, avec siège principal à Santa Clara, Californie, États-Unis d'Amérique

