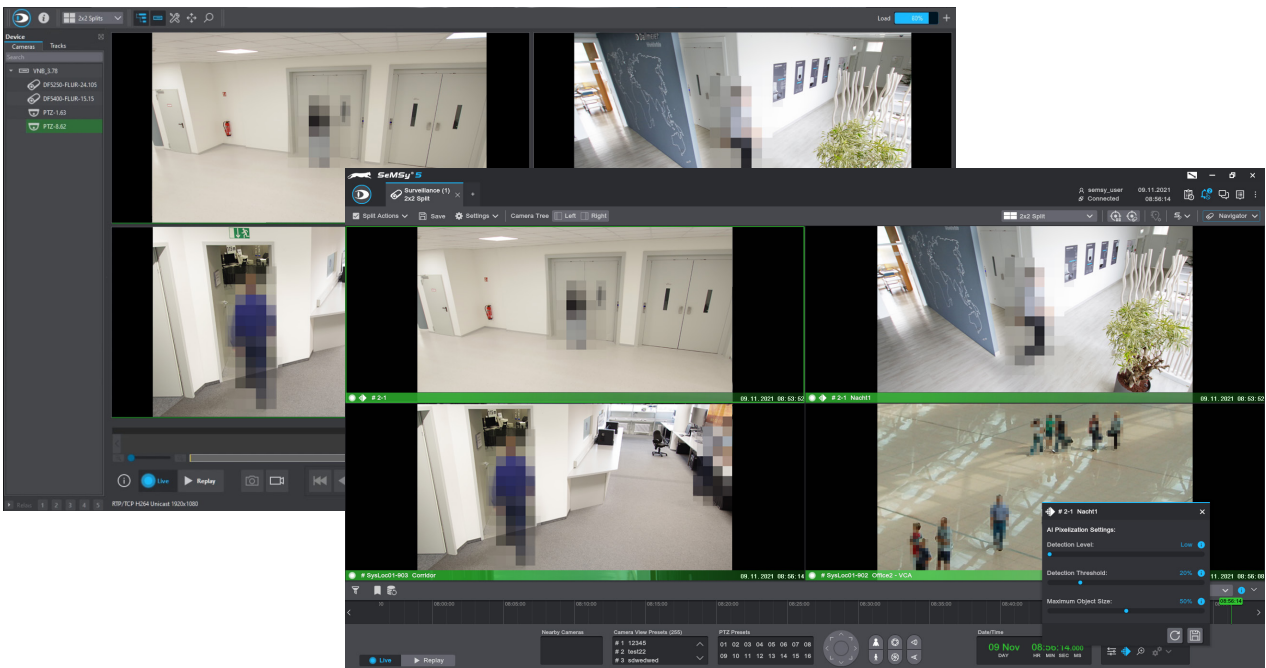


# Pixelation AI Server Software

Pixelation AI Server Software für die Analyse von Video-Streams auf Basis neuronaler Netze mit einer leistungsfähigen Objektklassifizierung für die Verpixelung von Personen während der Anzeige mit Dallmeier Client Software



Die Pixelation AI Server Software ermöglicht die Verpixelung von Personen während der Anzeige eines Video-Streams mit Dallmeier Client Software. Die Funktion steht sowohl für Live-Bilder als auch für Aufzeichnungen zur Verfügung und kann in der Client Software für eine definierte Benutzergruppe aktiviert werden.

## Funktion

Dallmeier Client Software erlaubt die simultane Anzeige von bis zu vier Video-Streams mit aktiver Verpixelung von sich bewegenden und unbewegten Personen. Nach der Anfrage eines Video-Streams (Live oder Wiedergabe) vom Aufzeichnungssystem wird dieser zunächst an die Pixelation AI Server Software geleitet, die mit einem leistungsfähigen neuronalen Netz die Personen im Bild erkennt und den entsprechend verpixelten Video-Stream für die Anzeige nahezu in Echtzeit zur Verfügung stellt.

## Performance

Die Pixelation AI Server Software unterstützt die simultane Analyse von bis zu vier Kameras (Dallmeier oder 3rd Party), die einen Video-Stream mit Full-HD Auflösung (1920 x 1080 Pixel) liefern. In jedem Video-Stream können mehrere Personen (bis zu 100), die mit einer Mindestgröße von einem Fünftel der Bildhöhe dargestellt werden, zuverlässig erkannt und verpixeliert werden. Dabei kann für jeden Video-Stream eine Bildwiederholrate von ca. 23-25 fps erreicht werden. Allerdings muss hierbei beachtet werden, dass unzureichende Umgebungsbedingungen mit schlechten Kontrastverhältnissen (z.B. durch Nebel, wenig Licht) die Detektionsleistung verringern und Fisheye- sowie Thermal-Kameras nicht unterstützt werden.

## Lizenzierung

Die Pixelation AI Server Software wird am angebundenen Dallmeier Aufzeichnungssystem mit einem Code lizenziert. Das Aufzeichnungssystem muss zudem über eine gültige Lizenz für die Nutzung von Komfortfunktionen und Wartung verfügen.

## Installation

Die Pixelation AI Server Software und die Dallmeier Client Software werden ab Werk auf einer gemeinsamen Workstation installiert. Die Workstation muss mit zwei leistungsfähigen GPU-Karten für die Analyse der Video-Streams auf Basis des integrierten neuronalen Netzes ausgestattet sein.

## Systemvoraussetzungen

Dallmeier Workstation 3 (Variante 413) oder vergleichbar:

- CPU 10-Core 3,7 GHz
- RAM 32 GB
- SSD 256 GB
- HDD 2000 GB
- 2x GeForce RTX 3070
- Betriebssystem Windows 11 Pro (64 Bit)

## Kompatibilität

Dallmeier Aufzeichnungssysteme:

- IPS 10 000 ab Version 10.x.x
- DMS 2400 ab Version 10.x.x

Dallmeier Client Software:

- SeMSy® Compact ab Version 5.2.3
- HEMISPHERE® SeMSy® Workstation ab Version 5.2.16

# Pixelation AI Server Software

Pixelation AI Server Software für die Analyse von Video-Streams auf Basis neuronaler Netze mit einer leistungsfähigen Objektklassifizierung für die Verpixelung von Personen während der Anzeige mit Dallmeier Client Software

## Lizenz für Dallmeier Aufzeichnungssysteme

**008021** **DLC - Client AI Pixelation**  
Lizenz für die Nutzung der Pixelation AI Server Software in Verbindung mit Dallmeier Client Software für die Verpixelung von Personen während der Anzeige eines Video-Streams, gültige Lizenz für die Nutzung von Komfortfunktionen und Wartung erforderlich

## AI Software

**008015** **Pixelation AI Server Software**  
AI Software für die Analyse von Video-Streams auf Basis neuronaler Netze mit einer Objektklassifizierung für die Verpixelung von Personen während der Anzeige mit Dallmeier Client Software, Lizenzierung über das angebundene Dallmeier Aufzeichnungssystem

## AI Workstation



**007472.413** **Workstation 3 Rack-Mount**  
Workstation, 4RU Rack-Mount, 10-Core 3,7GHz CPU, 32 GB DDR4 RAM, 256 GB SSD, 2x GeForce RTX 3070, bis zu 3x 4K-Monitore, 2x Netzteil (nicht redundant), ohne HDDs, Lizenz für Microsoft Windows 11 Pro enthalten

Dallmeier electronic GmbH & Co.KG | Bahnhofstr. 16, 93047 Regensburg, Germany | +49 941 8700-0 | dallmeier.com

Mit \* gekennzeichnete Marken sind eingetragene Marken von Dallmeier electronic GmbH & Co.KG.

Die Nennung von Marken Dritter dient lediglich Informationszwecken. Dallmeier respektiert das geistige Eigentum Dritter und ist stets um die Vollständigkeit bei der Kennzeichnung von Marken Dritter und Nennung des jeweiligen Rechteinhabers bemüht. Sollte im Einzelfall auf geschützte Rechte nicht gesondert hingewiesen werden, berechtigt dies nicht zu der Annahme, dass die Marke ungeschützt ist.

Technische Änderungen, Irrtümer und Druckfehler vorbehalten. Abbildungen können vom tatsächlichen Produkt abweichen.



See more.