

Série DDF5100HD

Caméra HD, 2/5 MP, H.265, jour/nuit, VCA, HDR, PoE, objectif motorisé varifocal, boîtier dôme

Primeline MK2



Les caméras de la série Primeline offrent un équilibre économique de la plus haute résolution et sensibilité à la lumière. Son capteur d'image haute résolution dispose d'une très bonne sensibilité à la lumière et fournit des images en couleurs détaillées même dans des conditions de faible luminosité. En combinaison avec la plus récente technologie d'encodage et un traitement d'image sophistiqué, des images haute résolution en temps réel peuvent être capturées avec un contraste excellent, une netteté brillante et une fidélité de couleurs supérieure.

Résolution et taux de trame

La haute résolution du capteur et le traitement d'image sophistiqué permettent des images en temps réel avec un taux de trame de 60 ips (1080p/60) ou, selon la variante, avec jusqu'à 25 ips à une résolution de 4 MP. La caméra est donc idéale pour toutes les applications nécessitant la capture de mouvements très rapides en haute résolution.

Gamme dynamique élevée

La caméra offre une fonction HDR pour une capture optimale des scènes avec des zones très claires et très sombres. Chaque image est capturée avec deux réglages spéciaux qui sont combinés en temps réel pour créer un résultat équilibré. Le flux vidéo résultant offre beaucoup plus de détails dans les zones claires et sombres et correspond visuellement très bien à la perception de l'œil humain.

Commutation automatique des pré-réglages

Équipée d'un capteur de lumière ambiante et d'un filtre anti-IR pivotant, la caméra peut commuter automatiquement entre les modes jour et nuit. En outre, il est possible de définir et d'ajuster différents pré-réglages de jour et de nuit pour les paramètres d'exposition.

Objectif motorisé varifocal avec P-Iris

La caméra dispose d'un objectif motorisé varifocal parfaitement adapté au capteur d'image. Le réglage du zoom, de la mise au point et du diaphragme s'effectue confortablement à l'aide d'un navigateur Web. L'ajustement manuel de l'objectif directement sur le lieu de montage de la caméra n'est pas nécessaire.

Digital Image Shift

La fonction Digital Image Shift permet un alignement numérique précis de la partie de l'image pour toutes les résolutions inférieures à 5 MP, l'ajustement final s'effectuant confortablement via un navigateur Web. Ceci garantit une installation rapide et simple de la caméra.

Video Content Analysis

La Video Content Analysis (VCA) intégrée détecte des mouvements et objets dans l'image non compressée et les analyse en temps réel (selon la résolution d'analyse) avec des fonctions d'analyse avancées telles qu'Intrusion Detection ou Line Crossing. Les événements détectés peuvent être utilisés pour déclencher l'enregistrement d'un système d'enregistrement Dallmeier. Ensemble avec les objets détectés et les métadonnées correspondantes, ils sont stockés dans une base de données. Celle-ci permet la recherche et l'évaluation ciblées des enregistrements en utilisant Dallmeier Client Software.

EdgeStorage

La caméra est dotée d'une mémoire RAM utilisée par la fonction EdgeStorage pour stocker le flux vidéo en cas de défaillance du réseau (p.ex. Spanning Tree, Bursts). Dès que le réseau est rétabli, la fonction SmartBackfill assure une transmission rapide vers le système d'enregistrement Dallmeier. Celui-ci sauvegarde le flux vidéo à haute vitesse et puis continue l'enregistrement du flux en direct sans transition.

Caractéristiques supplémentaires

- Sensibilité à la lumière élevée 0,03 lux
- Compression vidéo H.264, H.265, MJPEG
- Mode corridor automatique pris en charge
- Compatible avec ONVIF Profile S et Profile T
- Fonctions conformes au RGPD pour la protection et la sécurité des données
- Alimentation électrique via PoE (Class 0)

Série DDF5100HD

Primeline MK2

Caméra HD, 2/5 MP, H.265, jour/nuit, VCA, HDR, PoE,
objectif motorisé varifocal, boîtier dôme

Variantes encastrables HDV

007875.414		DDF5120HDV-DN-IM Caméra HD, 2 MP, H.265, jour/nuit, VCA, HDR, PoE, boîtier dôme robuste, variante encastrable, objectif motorisé varifocal F1.4 / 3 – 10 mm
007875.415		DDF5120HDV-DN-IM Caméra HD, 2 MP, H.265, jour/nuit, VCA, HDR, PoE, boîtier dôme robuste, variante encastrable, objectif motorisé varifocal F1.8 / 12 – 40 mm
007687.414		DDF5140HDV-DN-IM Caméra HD, 5 MP, H.265, jour/nuit, VCA, HDR, PoE, boîtier dôme robuste, variante encastrable, objectif motorisé varifocal F1.4 / 3 – 10 mm
007687.415		DDF5140HDV-DN-IM Caméra HD, 5 MP, H.265, jour/nuit, VCA, HDR, PoE, boîtier dôme robuste, variante encastrable, objectif motorisé varifocal F1.8 / 12 – 40 mm

Variantes en surface HDV

007876.414		DDF5120HDV-DN-SM Caméra HD, 2 MP, H.265, jour/nuit, VCA, HDR, PoE, boîtier dôme robuste, variante en surface, objectif motorisé varifocal F1.4 / 3 – 10 mm
007876.415		DDF5120HDV-DN-SM Caméra HD, 2 MP, H.265, jour/nuit, VCA, HDR, PoE, boîtier dôme robuste, variante en surface, objectif motorisé varifocal F1.8 / 12 – 40 mm
007688.414		DDF5140HDV-DN-SM Caméra HD, 5 MP, H.265, jour/nuit, VCA, HDR, PoE, boîtier dôme robuste, variante en surface, objectif motorisé varifocal F1.4 / 3 – 10 mm
007688.415		DDF5140HDV-DN-SM Caméra HD, 5 MP, H.265, jour/nuit, VCA, HDR, PoE, boîtier dôme robuste, variante en surface, objectif motorisé varifocal F1.8 / 12 – 40 mm

Variantes en surface HD (intérieur)

007877		DDF5120HD-DN-SM (Indoor) Caméra HD, 2 MP, H.265, jour/nuit, VCA, HDR, PoE, boîtier dôme (intérieur), variante en surface, objectif motorisé varifocal F1.4 / 3 – 10 mm
007878		DDF5140HD-DN-SM (Indoor) Caméra HD, 5 MP, H.265, jour/nuit, VCA, HDR, PoE, boîtier dôme (intérieur), variante en surface, objectif motorisé varifocal F1.4 / 3 – 10 mm

Caméra HD, 2/5 MP, H.265, jour/nuit, VCA, HDR, PoE, objectif motorisé varifocal, boîtier dôme

Extension pour les variantes HDV

006612



Interface Board Series 5100¹⁾

1× entrée audio, 1× sortie audio, 1× interface série RS485 (full-duplex, half-duplex), 2× entrée contact, 2× sortie contact; alimentation électrique 12V DC, départ usine uniquement (pour les variantes HDV)

Accessoires

006050



Tinted Bubble 4.5"

Dôme teinté pour les variantes encastrables et en surface, polycarbonate résistant aux chocs, classe de résistance aux chocs IK10, diamètre 4,5" (pour les variantes HDV)

004316



PoE Midspan 30 W

Bloc d'alimentation Midspan, 1× port Ethernet, 10/100/1000Base-T, 802.3at, 802.3af, 30 W

005017



Wall Mount Bracket (SM Housing)

Support mural avec joints et passage de câbles interne, pour boîtier de dôme HDV monté en surface (152 mm)

1) L'interface est montée et calibrée en usine. Il n'est pas possible de l'installer ou de le remplacer sur site.

Série DDF5100HD

Primeline MK2

Caméra HD, 2/5 MP, H.265, jour/nuit, VCA, HDR, PoE, objectif motorisé varifocal, boîtier dôme

Capteur		
Type	1/2,8" CMOS	
Nombre de pixels capteurs	5MP (2592 × 1944)	
Sensibilité à la lumière	<0,03lux	
Gamme dynamique	> 100 dB avec HDR	
Rapport signal/bruit	> 50 dB	

Objectif	F1.4 / 3 – 10 mm	F1.8 / 12 – 40 mm
Type	Objectif motorisé varifocal	
Format / Monture	1/3" Board Lens	
Distance focale	3 – 10 mm	12 – 40 mm
Plage d'ouverture	F1.4 – fermée	F1.8 – fermée
Contrôle d'iris	P-Iris (motorisé)	
Zoom / Mise au point	Motorisé(e)	
Distance minimale de l'objet	0,5 m	2,5 m
Correction IR	Oui	Oui
Angle de champ utile ²⁾ (H × V) en position grand angle	111,0° × 79,0° @ toutes les résolutions 4:3 111,0° × 59,2° @ toutes les résolutions 16:9	23,8° × 17,7° @ toutes les résolutions 4:3 23,8° × 13,2° @ toutes les résolutions 16:9
Angle de champ utile ²⁾ (H × V) en position télé	31,9° × 23,9° @ toutes les résolutions 4:3 31,9° × 17,8° @ toutes les résolutions 16:9	8,3° × 6,2° @ toutes les résolutions 4:3 8,3° × 4,7° @ toutes les résolutions 16:9

Format et encodage	DDF5120HDV-DN et DDF5120HD-DN (intérieur)	DDF5140HDV-DN et DDF5140HD-DN (intérieur)
Standard vidéo	SDTV (PAL/NTSC) HDTV (SMPTE 296M, SMPTE 274M)	
Résolution 4:3 ³⁾	1,5 MP (1440 × 1080) @ 50/60 ips 1,2 MP (1280 × 960) @ 50/60 ips 640 × 480, 320 × 240 @ 50/60 ips	5 MP (2592 × 1944) @ 15 ips 3 MP (2016 × 1504) @ 25/30 ips 1,5 MP (1440 × 1080) @ 50/60 ips 1,2 MP (1280 × 960) @ 50/60 ips 640 × 480, 320 × 240 @ 50/60 ips
Résolution 16:9 ³⁾	1080p (1920 × 1080) @ 50/60 ips 720p (1280 × 720) @ 50/60 ips 640 × 480, 640 × 368, 480 × 272, 320 × 240 @ 50/60 ips	4 MP (2592 × 1456) @ 25/30 ips 1080p (1920 × 1080) @ 50/60 ips 720p (1280 × 720) @ 50/60 ips 640 × 480, 640 × 368, 480 × 272, 320 × 240 @ 50/60 ips
Compression vidéo	H.264, H.265, MJPEG	
Taux de trame ³⁾	Jusqu'à 60 ips	
Débit binaire vidéo	1 – 12 Mbps, débit binaire constant et variable avec l'option de prioriser la qualité d'image ⁴⁾	
Streaming vidéo	Jusqu'à 4 flux avec différents réglages simultanément	
Compression audio ⁵⁾	G.711	
Débit binaire audio ⁵⁾	64 kbps	
Transmission streaming en direct	Unicast, Multicast	
Nombre de flux en direct / clients	Jusqu'à 4 flux avec jusqu'à 12 Mbps simultanément	

2) Toutes les données ±5%. Pour les objectifs, de légères déviations peuvent résulter de la production et ne constituent pas un défaut.

3) Si la fonction HDR est activée, un taux de trame de 25 ips maximum peut être utilisé à toutes les résolutions.

4) Si le débit binaire total disponible n'est pas suffisant, le nombre de trames est ajusté au lieu de la qualité de l'image.

5) Uniquement pour les variantes HDV en combinaison avec l'Interface Board Series 5100 (006612), disponible en option.

Caméra HD, 2/5 MP, H.265, jour/nuit, VCA, HDR, PoE, objectif motorisé varifocal, boîtier dôme

Fonctions	
Commutation jour/nuit	Détection de la lumière ambiante et filtre anti-IR pivotant (ICR), seuil de commutation réglable
Mode N/B (noir et blanc)	Automatique (en mode nuit ou en basse lumière), On, Off
Obturbateur électronique automatique	1/1 – 1/8000 s
Limite d'obturation lente	1/1 – 1/1000 s
Contrôle d'objectif	Contrôle de zoom (télé – grand angle), contrôle de mise au point (loin – proche, One-Push AF), contrôle d'iris (P-Iris) via navigateur Web
Fonction flip numérique	Horizontal, vertical ou sur les deux axes
Mode corridor	Automatique (activation via l'interface utilisateur)
Digital Image Shift	Horizontal et vertical
Réduction de bruit numérique	3D-DNR (réglable en 10 étapes)
Préréglages d'exposition (Presets)	Universel, intérieur, extérieur, Casino, Low-Light, défini par l'utilisateur (avec commutation jour/nuit automatique)
Compensation d'exposition	-2 EV (valeur d'exposition) à + 2 EV (réglable en 200 étapes)
Mesure d'exposition	Mesure intégrale (mesure d'exposition du champ optique total), mesure pondérée centrale, mesure spot
Contrôle de luminosité	Automatique (ALC), manuel
Contrôle de gain	Automatique (AGC) avec limite de gain réglable
Balance des blancs	Automatique: ATW (Auto Tracking White Balance), One-Push AWB (Automatic White Balance) Fixe: 2800K, 4000K, 5000K, 6500K et 7500K
Privacy Zone Masking	Masquage de jusqu'à 16 zones privatives (jusqu'à 100% de l'image totale)
Notification d'alarme	Par protocole DaVid à PGuard advance, par courriel et téléchargement d'images via FTP en préparation
Déclencheur d'alarme	Redémarrage de l'application, état EdgeStorage
Video Content Analysis ⁶⁾	Intrusion Detection (détection d'accès à une zone définie) Line Crossing (détection de dépassement d'une ligne virtuelle) Tamper Detection (détection de manipulations de la caméra) Object Classification (classification d'objets) Face Detection (détection de visages) ⁷⁾

Protocoles	
Protocoles Ethernet	IPv4 (ARP, ICMP, IGMPv2/IGMPv3), UDP, TCP, LLDP, CDP (v1,v2), DSCP (QoS), DNS, DHCP, NTP, HTTP/HTTPS ⁸⁾ , RTSP/RTP/RTCP, SNMP (v1, v2c, v3)
Protocoles Ethernet en préparation	IPv6 (NDP, ICMPv6, MLDv1/MLDv2, SLAAC, RDNSS), UDPv6, TCPv6, DNSv6, DHCPv6, LDAP
Protocoles de communication	DaVid, DaVidS, ONVIF Profile S, Profile T, SNMP (v1, v2c, v3)
Sécurité	Chiffrement HTTPS ⁸⁾ , SSL/TLS ⁸⁾ 1.2 (AES), contrôle d'accès au réseau selon IEEE 802.1X ⁸⁾

Raccordements	
Sortie de prévisualisation vidéo ⁹⁾	1x BNC (CVBS, 1,0 V _{p-p} , 75 Ω), 704 × 576 @50 Hz, 704 × 480 @60 Hz (4:3)
Entrée audio ¹⁰⁾	1x 3,5 mm prise jack pour connecteur stéréo Niveau d'entrée: max. 2,83 V _{p-p} Impédance d'entrée: 29 kΩ
Sortie audio ¹⁰⁾	1x 3,5 mm prise jack pour connecteur stéréo Niveau de sortie à une charge de 10 kΩ: max. 3,11 V _{p-p} Impédance de sortie: 320 Ω
Ethernet	1x RJ45, 10BASE-T/100BASE-TX PoE
Interface série ¹⁰⁾	1x RS485 (half-duplex et full-duplex)
Interface contact E/S ¹⁰⁾	2x entrée contact 2x sortie contact
Entrée alimentation ¹⁰⁾	1x connecteur Weidmüller SL 3.50/02/90G (connecteur femelle Weidmüller BL 3.50/02/180 SN)

Données électriques	
Alimentation électrique	PoE (Class 0) 12 V DC ¹⁰⁾
Standard PoE	IEEE 802.3af
Puissance absorbée	Max. 6 W

6) En fonction de la charge CPU.

7) La fonction détecte la présence d'un visage (Face Detection). L'analyse de traits visibles et le lien avec les données d'une personne (Face Recognition) ne sont pas pris en charge.

8) Ce produit contient un logiciel développé par le projet OpenSSL pour être utilisé dans le Toolkit OpenSSL (<http://www.openssl.org>) et un logiciel cryptographique écrit par Eric Young (eyay@cryptsoft.com).

9) Uniquement pour les variantes HDV, pas pour les variantes HD (intérieur). La fonction n'est pas disponible si l'analyse du contenu vidéo (VCA) est activée.

10) Uniquement pour les variantes HDV en combinaison avec l'Interface Board Series 5100 (006612), disponible en option.

Série DDF5100HD

Primeline MK2

Caméra HD, 2/5 MP, H.265, jour/nuit, VCA, HDR, PoE,
objectif motorisé varifocal, boîtier dôme

Données mécaniques	Variantes encastrables HDV	Variantes en surface HDV	Variantes en surface HD (intérieur)
Dimensions	Env. Ø 170 × H 135 mm	Env. Ø 152 × H 133 mm	Env. Ø 149 × H 124 mm
Poids	Env. 1200 g	Env. 1100 g	Env. 700 g
Ajustement	3-Achsen		
Dôme	Transparent (avec insert intérieur noir)		
Matériel de construction	Aluminium		Polymère ABS
Anti-vandalisme	Oui		--
Niveau de résistance à l'impact IK	IK10 (jusqu'à 20 Joule)		--
Indice de protection IP	--	IP67	--
Couleur	Noir avec anneau de boîtier blanc	Blanc	Blanc

Conditions ambiantes

Température de fonctionnement	-20°C jusqu'à +50°C
Humidité relative	0% - 90% RH, sans condensation

Divers

Capteur de lumière ambiante	Intégré
Mémoire locale	Mémoire RAM de 50 Mo
Extension de mémoire	microSDXC 32/64 Go, Class 10, UHS-I (en option)
Configuration et vidéo en direct	Via navigateur Web (toutes les plateformes courantes)
Langues	Allemand, anglais
Interface de programmation	Plateforme ouverte pour une intégration à des systèmes tiers via API
Conformité ONVIF	Profile S, Profile T
Conformité RGPD	Prise en charge

Homologations/certifications

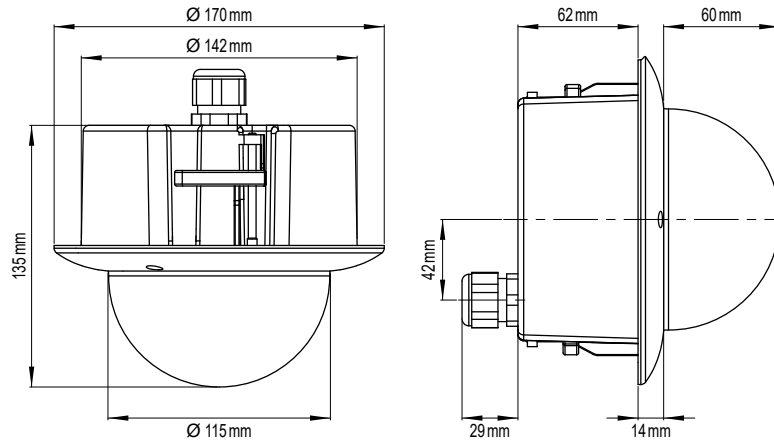
Type	CE, FCC, RCM, UL, testé selon DIN EN 50130-4
------	--

Série DDF5100HD

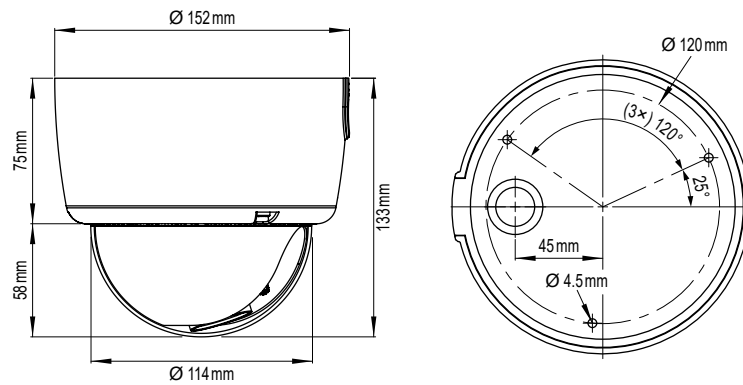
Primeline MK2

Caméra HD, 2/5 MP, H.265, jour/nuit, VCA, HDR, PoE, objectif motorisé varifocal, boîtier dôme

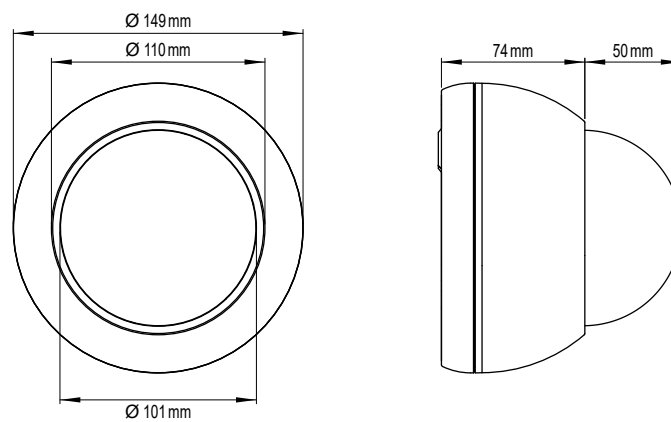
Variantes encastrables HDV



Variantes en surface HDV



Variantes en surface HD (intérieur)



Dallmeier electronic GmbH & Co.KG | Bahnhofstr. 16, 93047 Regensburg, Germany | +49 941 8700-0 | dallmeier.com

Les marques caractérisées par * sont des marques déposées de Dallmeier electronic GmbH & Co.KG.

La mention de marques de commerce de tiers a un caractère informatif seulement. Dallmeier respecte la propriété intellectuelle de tiers et s'efforce d'assurer l'exhaustivité pour l'étiquetage des marques de commerce de tiers et pour la citation du titulaire de droits respectif. Au cas où des droits protégés ne seraient pas indiqués séparément, cela ne justifie pas l'hypothèse que la marque ne soit pas protégée.

Sous réserve de modifications techniques, erreurs et fautes d'impression. Les illustrations peuvent différer du produit réel.



See more.