

DDF5250HDV-DN

Nightline

Caméra HD, 2 MP, 1080p/60, H.265, jour/nuit, AI/VCA, objectif motorisé varifocal, PoE, boîtier dôme



ONVIF | S | T



Les caméras de la série Nightline ont été développées avec un accent particulier sur les conditions d'éclairage changeantes pour une **vidéosurveillance 24 heures sur 24**. En combinant les **dernières technologies de capteurs et d'encodeurs**, les images offrent un excellent contraste, une clarté brillante ainsi qu'une **résolution des détails et une fidélité des couleurs optimales**, même dans de mauvaises conditions d'éclairage.

La DDF5250HDV-DN est disponible avec un **objectif intégré** dans un **boîtier dôme anti-vandalisme**. Elle peut fonctionner de manière conventionnelle avec une alimentation externe ou confortablement avec **Power over Ethernet**.

Excellentes caractéristiques « Low-Light »

La **sensibilité lumineuse extrêmement élevée** du capteur et le **traitement d'image** sophistiqué permettent d'obtenir des **images en couleurs** détaillées même dans l'obscurité. En mode nuit, la caméra fournit également des résultats exceptionnels grâce à son **excellente sensibilité infrarouge**.

Support H.265

Les caméras sont équipées d'une technologie encodeur prenant en charge un encodage du flux vidéo conformément à la norme H.265. Celle-ci permet de **réduire le débit de données jusqu'à 50%** par rapport au format H.264 avec la même résolution et qualité d'image. En combinaison avec les systèmes d'enregistrement Dallmeier les plus récents, il est possible d'obtenir une **réduction significative de l'utilisation du réseau et du stockage**.

Objectif motorisé varifocal avec P-Iris

La caméra dispose d'un **objectif motorisé varifocal** parfaitement adapté au capteur d'image. Le **réglage du zoom, de la mise au point et du diaphragme** s'effectue confortablement à l'aide d'un **navigateur Web**. L'ajustement manuel de l'objectif directement sur le lieu de montage de la caméra n'est pas nécessaire.

Digital Image Shift

La fonction **Digital Image Shift** permet un **réglage précis** confortable **de la partie capturée de l'image** (horizontal et vertical avec des résolutions 16:9, horizontal avec des résolutions 4:3) à l'aide d'un **navigateur Web**. En fonction de la résolution sélectionnée, la zone utilisée sur le capteur d'image peut être déplacée et adaptée aux conditions locales. L'**alignement précis manuel** de la caméra directement sur le lieu de montage **n'est pas nécessaire**.

Video Content Analysis

La **Video Content Analysis (VCA)** intégrée détecte des **mouvements et des objets** dans l'image non compressée et les analyse en temps réel (selon la résolution d'analyse) avec des fonctions d'analyse avancées telles qu'**Intrusion Detection** ou **Line Crossing**. Les **événements** détectés peuvent être utilisés pour déclencher l'enregistrement d'un **système d'enregistrement SMAVIA**. Ensemble avec les objets détectés et les métadonnées correspondantes, ils sont stockés dans une base de données. Celle-ci permet la recherche et l'évaluation ciblées des enregistrements en utilisant **SMAVIA Viewing Client** avec la fonction **SmartFinder**.

Support IA

La caméra est équipée d'une technologie d'encodage qui permet une **Video Content Analysis supportée par des fonctions IA** (Intelligence Artificielle) **basées sur les réseaux neuronaux** de la caméra. Il en résulte une **classification d'objets nettement plus puissante** qui offre finalement une **évaluation encore plus ciblée** des enregistrements.

EdgeStorage

La caméra est dotée d'une **mémoire RAM** utilisée par la fonction **EdgeStorage** pour stocker le flux vidéo en cas de défaillance du réseau (p.ex. Spanning Tree, Bursts). Dès que le réseau est rétabli, la fonction **SmartBackfill** assure une transmission rapide vers le **système d'enregistrement SMAVIA**. Celui-ci sauvegarde le flux vidéo à haute vitesse et puis continue l'enregistrement du flux en direct sans transition.

Caractéristiques supplémentaires

- Sensibilité lumineuse extrêmement élevée
- Extension de mémoire avec une carte microSDXC
- Taux de trame de 60 ips à 720p et 1080p
- Compression vidéo H.264, H.265, MJPEG
- Capteur de lumière ambiante et filtre anti-IR pivotant
- Commutation automatique des pré-réglages pour le jour et la nuit
- Compatible avec ONVIF Profile S et Profile T
- Fonctions de protection et de sécurité des données (conformes au RGPD)
- Boîtier dôme anti-vandalisme (IK10)

Caméra HD, 2 MP, 1080p/60, H.265, jour/nuit, AI/VCA,
objectif motorisé varifocal, PoE, boîtier dôme

Versions encastrées

007160.409



DDF5250HDV-DN-IM

Caméra HD, 2 MP, 1080p/60, H.265, jour/nuit, AI/VCA,
objectif motorisé varifocal, PoE, boîtier dôme,
version encastrée, F1.6 / 4,5 – 10 mm

007160.410



DDF5250HDV-DN-IM

Caméra HD, 2 MP, 1080p/60, H.265, jour/nuit, AI/VCA,
objectif motorisé varifocal, PoE, boîtier dôme,
version encastrée, F1.6 / 12 – 40 mm

Versions apparentes

007161.409



DDF5250HDV-DN-SM

Caméra HD, 2 MP, 1080p/60, H.265, jour/nuit, AI/VCA,
objectif motorisé varifocal, PoE, boîtier dôme,
version apparente, F1.6 / 4,5 – 10 mm

007161.410



DDF5250HDV-DN-SM

Caméra HD, 2 MP, 1080p/60, H.265, jour/nuit, AI/VCA,
objectif motorisé varifocal, PoE, boîtier dôme,
version apparente, F1.6 / 12 – 40 mm

Accessoires

006050



Tinted Bubble 4.5"

Dôme teinté pour version encastrée et apparente,
polycarbonate haute résistance, résistance aux chocs IK10, diamètre 4,5"

004316



PoE Midspan 30 W

Bloc d'alimentation Midspan, 1x port Ethernet, 10/100/1000Base-T, 802.3at, 802.3af, 30 W

005017



Wall Mount Bracket (SM Housing)

Support de fixation murale avec joints et guide-câble interne, pour boîtier dôme apparent
(152 mm) anti-vandalisme (IK10)

Caméra HD, 2 MP, 1080p/60, H.265, jour/nuit, AI/VCA, objectif motorisé varifocal, PoE, boîtier dôme

Capteur		
Type	1/2" CMOS	
Nombre de pixels capteurs	2MP	
Sensibilité à la lumière	0,0005lux (F1.6, AGC ON)	
Gamme dynamique	120 dB @ HDR ON ¹⁾ (94 dB sans HDR)	
Rapport signal/bruit	> 50 dB	

Objectif	F1.6 / 4,5 - 10 mm	F1.6 / 12 - 40 mm
Type	Objectif motorisé varifocal	Objectif motorisé varifocal
Format / Monture	1/1,8" Board Lens	1/1,8" Board Lens
Distance focale	4,5 - 10 mm	12 - 40 mm
Plage d'ouverture	F1.6 - fermée	F1.6 - fermée
Contrôle d'iris	P-Iris (motorisé)	P-Iris (motorisé)
Zoom / Mise au point	Motorisé(e)	Motorisé(e)
Distance minimale de l'objet	0,3 m	0,6 m
Correction IR	Oui	Oui
Angle de champ utile ²⁾ (H x V) en position grand angle	Env. 87° x 50° à 1080p	Env. 35° x 19° à 1080p
Angle de champ utile ²⁾ (H x V) en position télé	Env. 40° x 23° à 1080p	Env. 11° x 6° à 1080p

Format et encodage	
Standard vidéo	SDTV (PAL/NTSC) HDTV (SMPTE 296M, SMPTE 274M)
Résolution en mode 1080p (16:9)	1920 x 1080 (1080p) @ 50/60 ips 1280 x 720 (720p) @ 50/60 ips 640 x 480 (480p) @ 50/60 ips 320 x 240 @ 50/60 ips
Résolution en mode 1080p (4:3)	1440 x 1080 @ 50/60 ips 1280 x 960 @ 50/60 ips
Résolution en mode 720p (16:9)	1280 x 720 (720p) @ 50/60 ips 640 x 480 (480p) @ 50/60 ips 320 x 240 @ 50/60 ips
Compression vidéo	H.264, H.265, MJPEG
Taux de trame	Jusqu'à 60 ips
Débit binaire vidéo	1 - 12 Mbps, CBR (débit binaire constant), VBR (débit binaire variable), avec l'option de prioriser la qualité d'image ³⁾
Streaming vidéo	Jusqu'à 4 flux avec différents réglages simultanément
Compression audio	G.711
Débit binaire audio	64 kbps
Transmission streaming en direct	Unicast, Multicast
Nombre de flux en direct / clients	Jusqu'à 5 flux avec jusqu'à 12 Mbps simultanément

1) Fonction en préparation

2) Toutes les données ±5%. Pour les objectifs, de légères déviations peuvent résulter de la production et ne constituent pas un défaut.

3) Si le débit binaire total disponible n'est pas suffisant, le nombre de trames est ajusté au lieu de la qualité de l'image.

Caméra HD, 2 MP, 1080p/60, H.265, jour/nuit, AI/VCA,
objectif motorisé varifocal, PoE, boîtier dôme

Fonctions	
Commutation jour/nuit	Détection de la lumière ambiante et filtre anti-IR pivotant (ICR), seuil de commutation réglable
Mode N/B (noir et blanc)	Automatique (en mode nuit ou en basse lumière), On, Off
Obturbateur électronique automatique	1/1 – 1/8000 s
Limite d'obturation lente	1/1 – 1/1000 s
Contrôle d'objectif	Contrôle de zoom (télé – grand angle), contrôle de mise au point (loin – proche, One-Push AF), contrôle d'iris (P-Iris) via navigateur Web
Fonction flip numérique	Horizontal, vertical ou sur les deux axes
Digital Image Shift	Horizontal et vertical
Réduction de bruit numérique	3D-DNR (réglable en 10 étapes)
Préréglages d'exposition (Presets)	Universel, Indoor, Outdoor, Casino, Low-Light, défini par l'utilisateur (avec commutation jour/nuit automatique)
Compensation d'exposition	-2 EV (valeur d'exposition) à + 2 EV (réglable en 200 étapes)
Mesure d'exposition	Mesure intégrale (mesure d'exposition du champ optique total), mesure pondérée centrale, mesure spot
Contrôle de luminosité	Automatique (ALC), manuel
Contrôle de gain	Automatique (AGC) avec limite de gain réglable
Balance des blancs	Automatique: ATW (Auto Tracking White Balance), One-Push AWB (Automatic White Balance) Fixe: 2800K, 4000K, 5000K, 6500K et 7500K
Privacy Zone Masking	Masquage d'un nombre quelconque de zones privées (jusqu'à 100% de l'image totale)
Notification d'alarme	Par protocole DaVid à PGuard advance, par courriel et téléchargement d'images via FTP en préparation
Déclencheur d'alarme	Redémarrage de l'application, état EdgeStorage
Video Content Analysis ⁴⁾	Intrusion Detection (détection d'accès à une zone définie) Line Crossing (détection de dépassement d'une ligne virtuelle) Tamper Detection (détection de manipulations de la caméra) Object Classification (classification d'objets avec support IA) Face Detection (détection de visages) ⁵⁾

Protocoles	
Protocoles Ethernet	IPv4 (ARP, ICMP, IGMPv2/IGMPv3), UDP, TCP, LLDP, CDP (v1,v2), DSCP (QoS), DNS, DHCP, NTP, HTTP/HTTPS ⁶⁾ , RTSP/RTP/RTCP, SNMP (v1, v2c, v3)
Protocoles Ethernet en préparation	IPv6 (NDP, ICMPv6, MLDv1/MLDv2, SLAAC, RDNS), UDPv6, TCPv6, DNSv6, DHCPv6, LDAP
Protocoles de communication	DaVid, DaVidS, ONVIF Profile S, SNMP (v1, v2c, v3)
Sécurité	Chiffrement HTTPS ⁶⁾ , SSL/TLS ⁶⁾ 1.2 (AES), contrôle d'accès au réseau selon IEEE 802.1X ⁶⁾

Raccordements	
Sortie de prévisualisation vidéo	1x BNC (CVBS, 1,0 V _{p-p} , 75Ω), 704 x 576 @ 50 Hz, 704 x 480 @ 60 Hz (4:3) 1x connecteur micro HDMI (type D), 1080p (1920 x 1080) @ 25/30 ips (16:9) ⁷⁾
Entrée audio	1x 3,5 mm prise jack pour connecteur stéréo Niveau d'entrée: max. 2,83 V _{p-p} Impédance d'entrée: 29 kΩ
Sortie audio	1x 3,5 mm prise jack pour connecteur stéréo Niveau de sortie à une charge de 10 kΩ: max. 3,11 V _{p-p} Impédance de sortie: 320 Ω
Ethernet	1x RJ45-Buchse, 10BASE-T/100BASE-TX PoE
Entrée alimentation	1x connecteur Weidmüller SL 3.50/02/90G (connecteur femelle Weidmüller BL 3.50/02/180 SN)

Données électriques	
Alimentation électrique	24 V DC PoE (Class 0)
Standard PoE	IEEE 802.3af
Puissance absorbée	Env. 6 W

4) En fonction de la charge CPU.

5) La fonction détecte la présence d'un visage (Face Detection). L'analyse de traits visibles et le lien avec les données d'une personne (Face Recognition) ne sont pas pris en charge.

6) Ce produit contient un logiciel développé par le projet OpenSSL pour être utilisé dans le Toolkit OpenSSL (<http://www.openssl.org>) et un logiciel cryptographique écrit par Eric Young (eay@cryptsoft.com).

7) En cas d'utilisation d'un câble HDMI d'une longueur supérieure à 50 cm, l'utilisation d'un amplificateur de signal est recommandée.

Caméra HD, 2 MP, 1080p/60, H.265, jour/nuit, AI/VCA,
objectif motorisé varifocal, PoE, boîtier dôme

Données mécaniques	DDF5250HDV-DN-IM	DDF5250HDV-DN-SM
Dimensions	Env. Ø 170 x H 135 mm	Env. Ø 152 x H 136 mm
Poids	Env. 1200 g	Env. 1100 g
Ajustement	Triaxial	Triaxial
Dôme	Transparent (avec insert intérieur noir)	Transparent (avec insert intérieur noir)
Anti-vandalisme	Oui	Oui
Niveau de résistance à l'impact IK	IK10 (jusqu'à 20 joules)	IK10 (jusqu'à 20 joules)
Indice de protection IP	--	IP67
Couleur	Noir avec anneau de boîtier blanc	Blanc

Conditions ambiantes	
Température de fonctionnement	-20°C à +50°C
Humidité relative	0% - 90% RH, sans condensation

Divers	
Capteur de lumière ambiante	Intégré
Mémoire locale	Mémoire RAM de 50 Mo
Extension de mémoire	microSDXC 32/64 Go, Class 10, UHS-I (en option)
Configuration et vidéo en direct	Via navigateur Web (toutes les plateformes courantes)
Langues	Allemand, anglais
Interface de programmation	Plateforme ouverte pour une intégration à des systèmes tiers via API
Conformité ONVIF	Profile S, Profile T
Conformité RGPD	Prise en charge

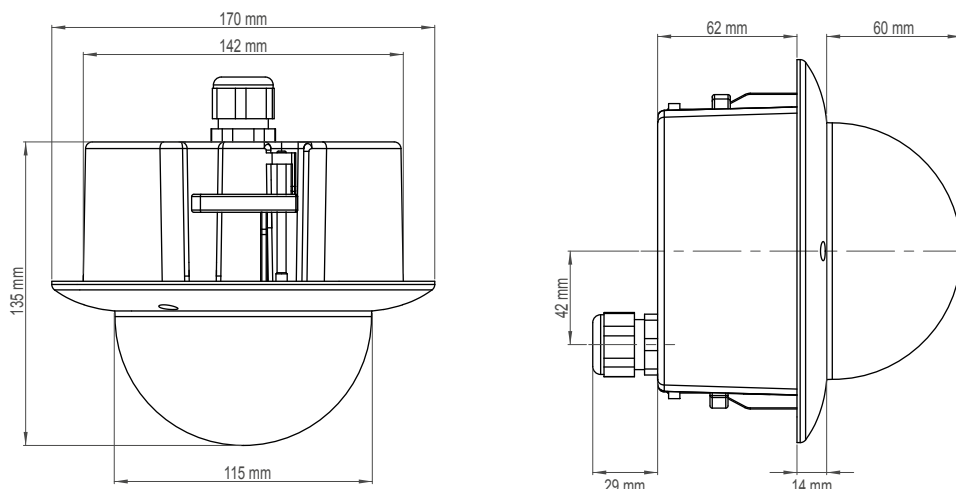
Homologations et certifications	
Type	CE, FCC, UL, testé selon DIN EN 50130-4

DDF5250HDV-DN

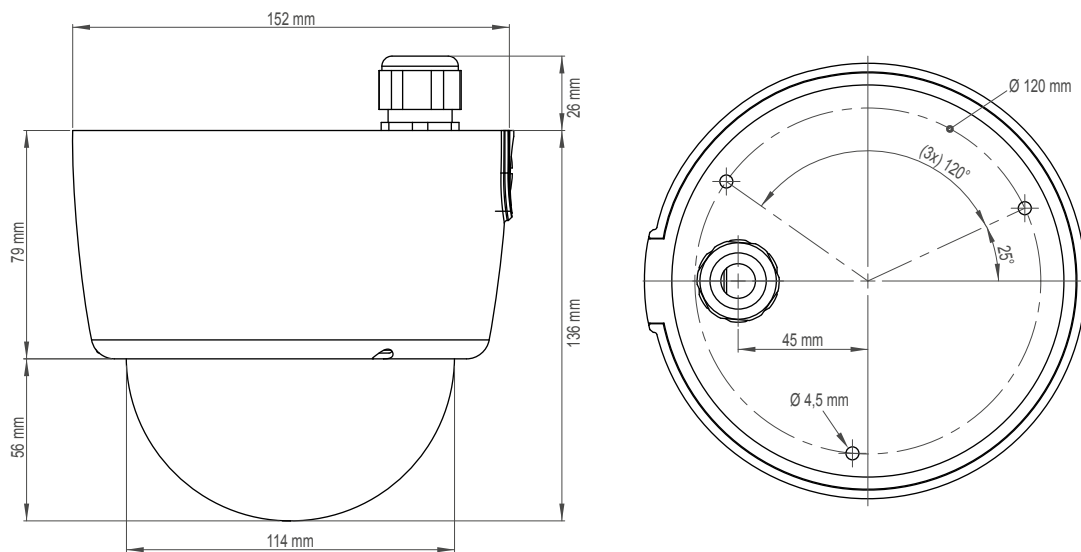
Nightline

Caméra HD, 2 MP, 1080p/60, H.265, jour/nuit, AI/VCA, objectif motorisé varifocal, PoE, boîtier dôme

DDF5250HDV-DN-IM



DDF5250HDV-DN-SM



See more.