

# Konfiguration mehrerer identischer Dallmeier-Kameras

SMAVIA Recording Server unterstützt die automatische Konfiguration mehrerer Dallmeier Kameras vom gleichen Modell

Die Auswahl der relevanten Kameras erfolgt nach dem Scan des Netzwerk im Dialog IP-Scan.

- ▶ Klicken Sie auf den Button in der Spalte **LP Spur** der relevanten Kamera / des relevanten Kanals.

Der Dialog **Kameratyp auswählen** wird angezeigt.

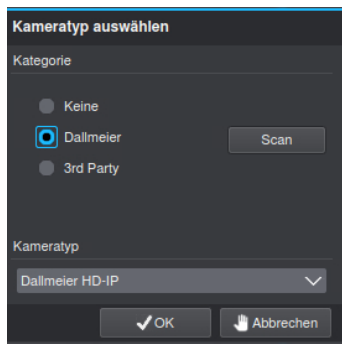


Abb. 1

- ▶ Wählen Sie **Dallmeier** als relevante Kameragruppe im Bereich **Kategorie**.
- ▶ Klicken Sie **Scan**.

Der Dialog **IP-Scan** wird angezeigt.

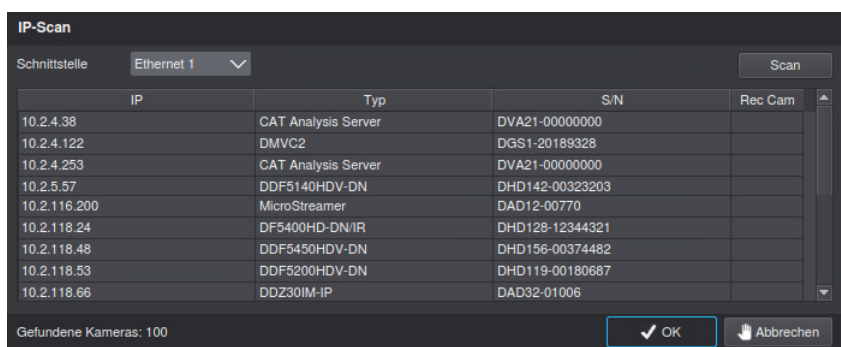


Abb. 2

- ▶ Wählen Sie die relevante **Schnittstelle** aus der Dropdown-Box, falls erforderlich.
- ▶ Wählen Sie die relevanten **Dallmeier** Kameras aus.
- ▶ Bestätigen Sie mit **OK**.

Anschließend werden diese Kameras im Dialog **Aufzeichnungseinstellungen** mit einem Ausrufezeichen markiert.

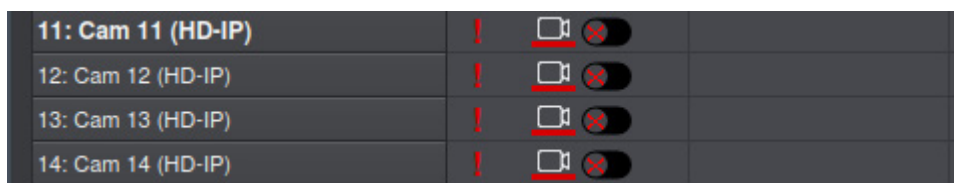


Abb. 3

- ▶ Konfigurieren Sie nun die erste Kamera.

# Konfiguration mehrerer identischer Dallmeier-Kameras

SMAVIA Recording Server unterstützt die automatische Konfiguration mehrerer Dallmeier Kameras vom gleichen Modell

Während der Konfiguration der ersten Kamera, kann die Übernahme der Einstellungen für die weiteren Modelle mit der Check-Box **Apply to all Dallmeier HD-IP of this model** aktiviert werden.

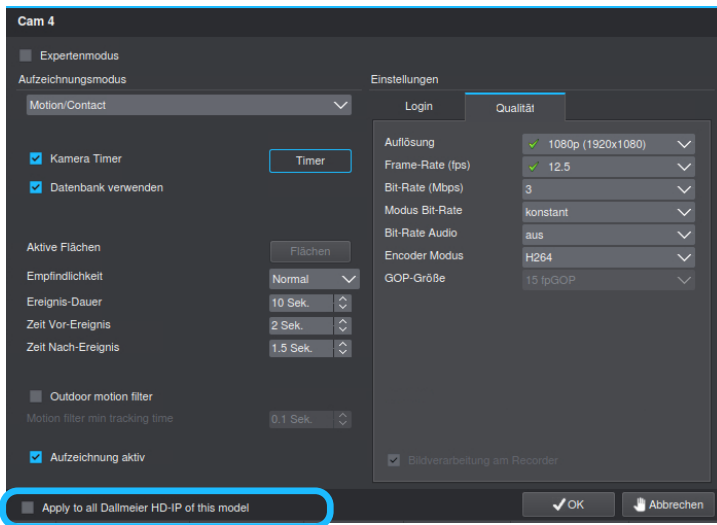


Abb. 4

► Klicken Sie die **Checkbox**, wenn die Konfiguraiton abgeschlossen wird.

Die gewählten Einstellungen werden nun für alle ausgewählten Dallmeier Kameras des gleichen Modells übernommen.



See more.