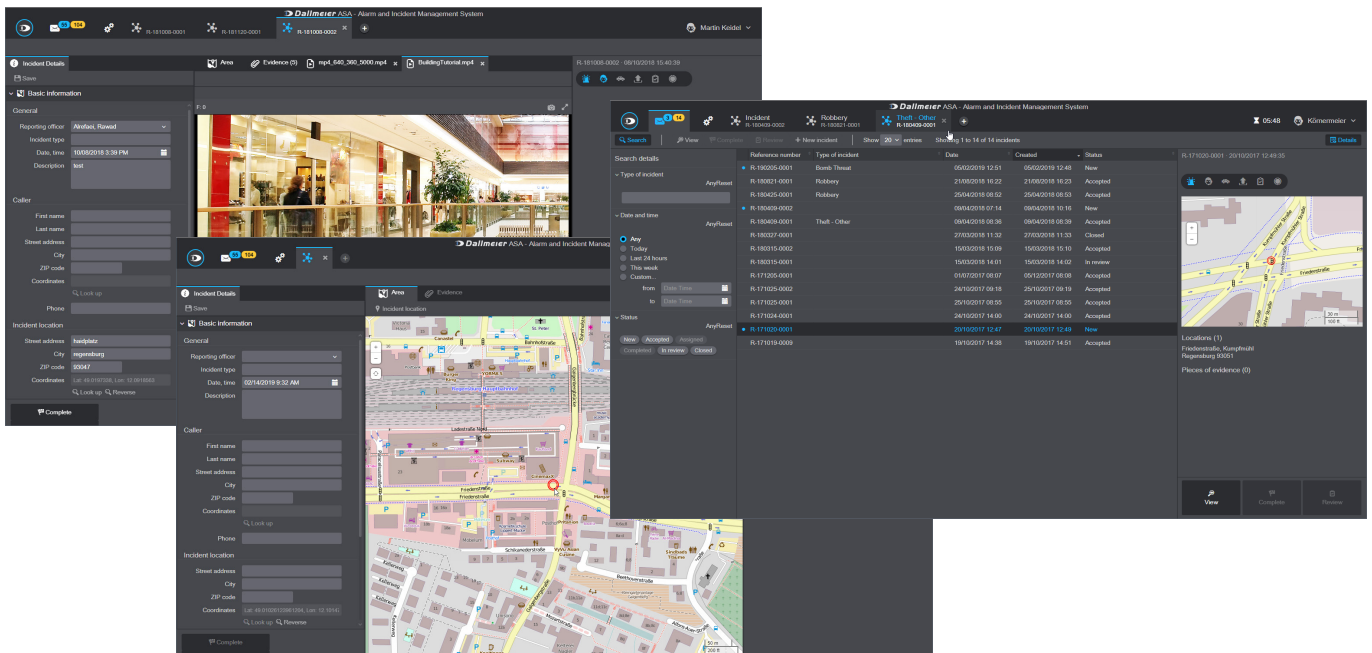


Advanced Incident Management Module

HEMISPHERE® AIM Module pour l'enregistrement, la localisation, la consignation et la documentation complets des incidents



Fonction

L'HEMISPHERE® Advanced Incident Management Module (AIM) permet l'enregistrement, la localisation et la consignation des incidents. De plus, toutes les informations relatives à un incident peuvent être documentées de manière exhaustive avec du texte, des images, de la vidéo et de l'audio.

Nouveaux incidents

Les nouveaux incidents peuvent être créés automatiquement par des événements basés sur des règles ou manuellement par un opérateur.

Localisation

Tous les incidents sont localisés. Les données cartographiques correspondantes peuvent être automatiquement transmises avec l'incident. Un marquage manuel de la position sur la carte interactive est également possible à tout moment.

Collecte d'informations

Les opérateurs peuvent utiliser des champs de saisie pour entrer manuellement et rapidement des informations sur un incident. En plus des standards tels que les données personnelles, les données d'adresse et l'heure, d'autres champs de texte peuvent être définis selon les besoins individuels.

Archives de données

Les fichiers qui contiennent ou enregistrent des informations sur un incident peuvent être joints à un incident et stockés dans une archive de preuves. Il s'agit de fichiers audio et vidéo, de fichiers images, de formulaires PDF ou Word.

Fonctions de recherche et de filtrage

La vue d'ensemble de l'incident peut être évaluée à l'aide de différents filtres (heure, état, type) et d'une recherche en texte intégral. Les options peuvent être combinées entre elles.

Exportation de fichiers

Les fichiers associés à un incident peuvent être exportés sur des supports externes ou gravés directement sur CD/DVD.

Lien de sauvegardes

Les sauvegardes qui sont créées avec l'application correspondante dans le système de gestion vidéo SeMSy® peuvent être liées à un incident via son numéro d'identification.

Configuration

L'HEMISPHERE® Advanced Incident Management Module fournit une interface utilisateur graphique pour la configuration et le fonctionnement, accessible indépendamment de la plate-forme avec un navigateur web.

Matériel

L'HEMISPHERE® Advanced Incident Management Module est installé et exploité sur un serveur dédié. Le Server Rack-Mount 2 RU III, en option, est recommandé comme plate-forme matérielle.

Licences

La licence de l'HEMISPHERE® Advanced Incident Management Module est gérée sur l'HEMISPHERE® Site Dongle. Pour l'accès des opérateurs à la configuration et à l'exploitation, une licence de client web séparée est nécessaire dans chaque cas (licence flottante).

Advanced Incident Management Module

HEMISPHERE® AIM Module pour l'enregistrement, la localisation, la consignation et la documentation complets des incidents



Licence de module

006161 **DLD - HEMISPHERE® Advanced Incident Management Module**
Licence d'utilisation du module AIM pour la gestion des événements et des messages, pour une instance de l'HEMISPHERE® Backbone Server

Licence client

006166 **DLD - HEMISPHERE® Web Client Access AIM**
Licence pour l'accès d'un client web à un HEMISPHERE® Advanced Incident Management Module (licence flottante)

Serveur

006007.415 **Server Rack-Mount 2 RU III**
Matériel serveur, montage en rack à 2 UH, 2x CPU 12-core 2,2GHz, 128 Go DDR4-2400 RAM, 2x alimentations redondantes, 1x SATA DOM 64 Go, 2x SSD 1000 Go avec RAID 1 (in tray), 6x disques durs de 3,5" en option, RAID 6, licence pour VMware ESXi 6.5 incluse



See more.