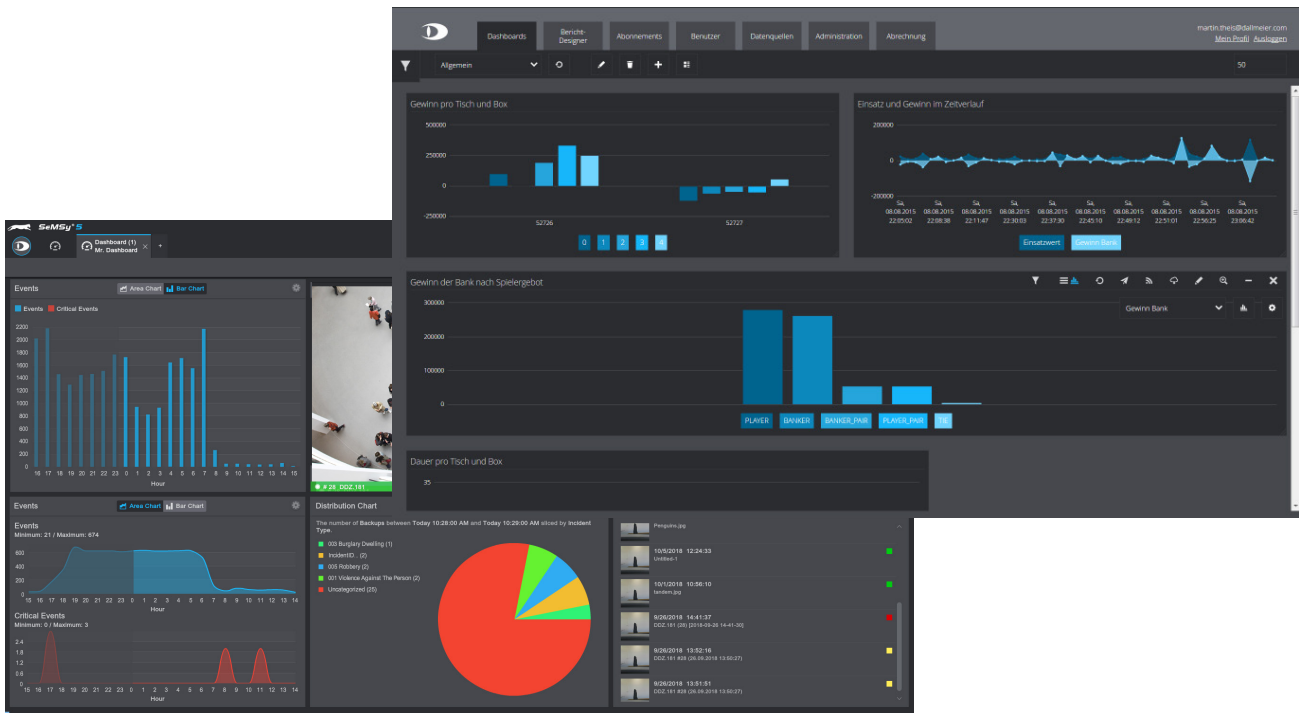


# Business Intelligence Charting Module

HEMISPHERE® BIC Modul für die Erstellung und Visualisierung von Berichten, Statistiken und Analysen aus unterschiedlichsten Datenquellen



## Funktion

Das HEMISPHERE® Business Intelligence Charting Module (BIC) ermöglicht das Erstellen und Visualisieren von Berichten, Statistiken und Analysen aus unterschiedlichsten Datenquellen wie beispielsweise Kassensystemen oder People Counter. Geschäftsdaten können in Charts dargestellt werden um Zusammenhänge zu identifizieren und diese zur Unterstützung von Managemententscheidungen anzuwenden.

## Daten

Das Sammeln von Geschäftsdaten bildet die Grundlage für eine umfassende Geschäftsanalytik. Daher greift das HEMISPHERE® Business Intelligence Charting Module auf die internen Datenbanken der verschiedenen HEMISPHERE® Module sowie weitere externe Quellen zu, um diese Daten für Analysen vorzubereiten.

## Abfragen

Das HEMISPHERE® Business Intelligence Charting Module unterstützt die intuitive Erstellung von Abfragen auch für komplexe Daten. Eingehende Programmierkenntnisse sind dabei und auch bei der Ausführung der Abfragen nicht erforderlich.

## Visualisierung

Das HEMISPHERE® Business Intelligence Charting Module visualisiert die erfassten Daten übersichtlich in Charts und Diagrammen. Die Darstellung der relevanten Informationen erfolgt durch konfigurierbare Widgets in einem Dashboard. Dieses Dashboard kann auch in andere HEMISPHERE® Module direkt eingebunden werden, beispielsweise im HEMISPHERE® People Counting Module.

## Report Designer

Der integrierte BIC Report Designer generiert Berichte, die automatisch per E-Mail versendet oder in die Formate .xlsx und .csv exportiert werden können. Ein einzelner Bericht kann Daten aus mehreren Quellen enthalten. Um angepasste Berichte zu erstellen, können die Daten gefiltert und gruppiert werden.

## Konfiguration

Das HEMISPHERE® Business Intelligence Charting Module bietet eine grafische Benutzeroberfläche für die Konfiguration und Bedienung, auf die plattformunabhängig mit einem Webbrowser zugegriffen werden kann.

## Hardware

Das HEMISPHERE® Business Intelligence Charting Module wird auf einem dedizierten Server installiert und betrieben. Als Hardware-Plattform empfiehlt sich der optionale Server Rack-Mount 2 RU III.

## Lizenzierung

Die Lizenz für das HEMISPHERE® Business Intelligence Charting Module wird auf dem HEMISPHERE® Site Dongle verwaltet. Für den Zugriff der Operatoren zur Konfiguration und Bedienung ist jeweils eine gesonderte Web-Client Lizenz erforderlich (Floating License).

# Business Intelligence Charting Module

HEMISPHERE® BIC Modul für die Erstellung und Visualisierung von Berichten, Statistiken und Analysen aus unterschiedlichsten Datenquellen



## Modul-Lizenz

**006164** **DLD - HEMISPHERE® Business Intelligence Charting Module**  
Lizenz für die Nutzung des BIC Moduls zur Erstellung von Berichten, Statistiken und Analysen, für eine Instanz des HEMISPHERE® Backbone Server

## Client-Lizenz

**006285** **DLD - HEMISPHERE® Web Client Access BIC**  
Lizenz für den Zugriff von einem Web-Client auf ein HEMISPHERE® Business Intelligence Charting Module (floating license)

## Server

**006007.415** **Server Rack-Mount 2 RU III**  
Server-Hardware, 2 RU Rack-Mount, 2x 12-Core 2,2GHz CPU, 128 GB DDR4-2400 RAM, 2x redundante Netzteile, 1x SATA DOM 64 GB, 2x SSD 1000 GB mit RAID 1 (in tray), 6x 3,5" HDDs optional, RAID 6, Lizenz für VMware ESXi 6.5 enthalten

