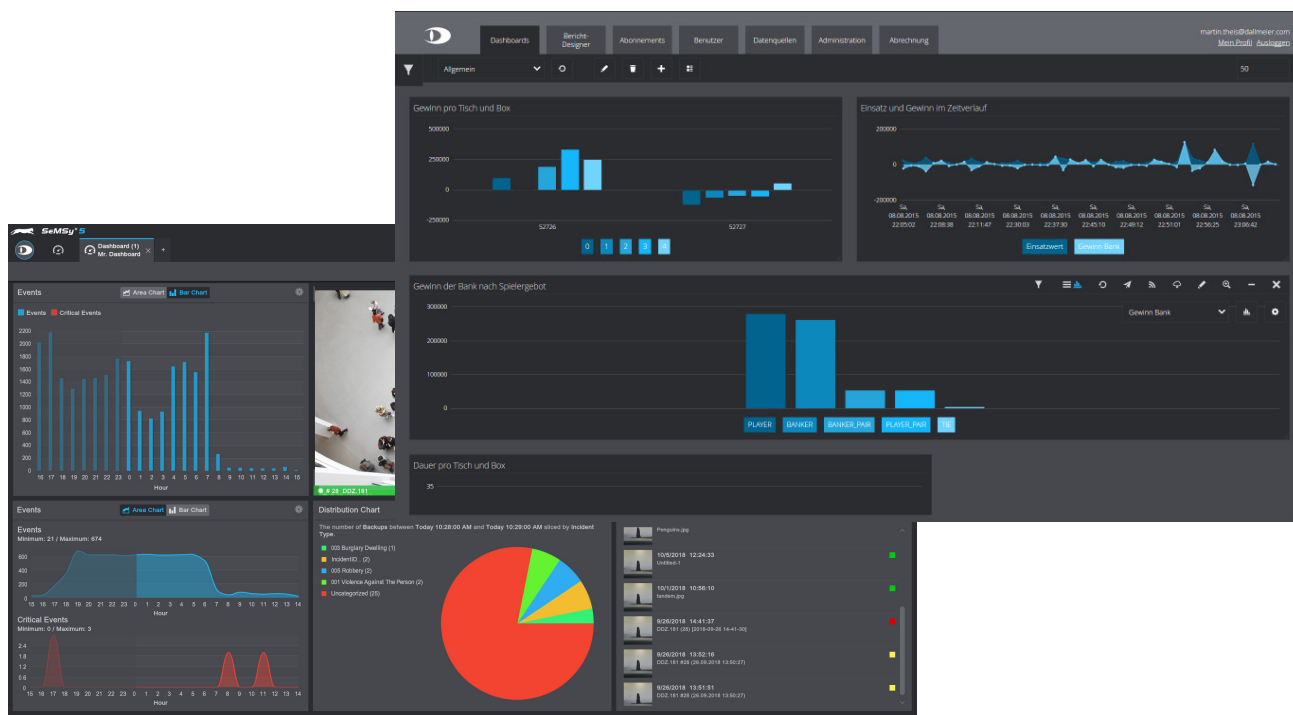


# Business Intelligence Charting Module

HEMISPHERE® BIC Module pour la création et la visualisation de rapports, de statistiques et d'analyses à partir de diverses sources de données



## Fonction

L'HEMISPHERE® Business Intelligence Charting Module (BIC) permet la création et la visualisation de rapports, de statistiques et d'analyses à partir de diverses sources de données telles que les systèmes de caisse ou les compteurs de personnes. Les données sur les entreprises peuvent être présentées sous forme de graphiques afin d'identifier les corrélations et de les appliquer pour soutenir les décisions de gestion.

## Données

La collecte de données sur les entreprises constitue la base d'une analyse complète des entreprises. C'est pourquoi l'HEMISPHERE® Business Intelligence Charting Module accède aux bases de données internes des différents modules HEMISPHERE® ainsi qu'à d'autres sources externes pour préparer ces données à l'analyse.

## Requêtes

L'HEMISPHERE® Business Intelligence Charting Module prend en charge la création intuitive de requêtes, même pour des données complexes. Pour cela et pour l'exécution des requêtes, aucune connaissance approfondie de la programmation n'est requise.

## Visualisation

L'HEMISPHERE® Business Intelligence Charting Module permet de visualiser clairement les données collectées dans des graphiques et des diagrammes. Les informations pertinentes sont affichées par des widgets configurables dans un tableau de bord. Ce tableau de bord peut également être directement intégré dans d'autres modules HEMISPHERE®, par exemple dans l'HEMISPHERE® People Counting Module.

## Report Designer

Le BIC Report Designer intégré génère des rapports qui peuvent être automatiquement envoyés par e-mail ou exportés aux formats .xlsx et .csv. Un seul rapport peut contenir des données provenant de plusieurs sources. Pour créer des rapports personnalisés, les données peuvent être filtrées et regroupées.

## Configuration

L'HEMISPHERE® Business Intelligence Charting Module fournit une interface utilisateur graphique pour la configuration et le fonctionnement, accessible indépendamment de la plate-forme avec un navigateur web.

## Matériel

L'HEMISPHERE® Business Intelligence Charting Module est installé et exploité sur un serveur dédié. Le Server Rack-Mount 2 RU III, en option, est recommandé comme plate-forme matérielle.

## Licences

La licence de l'HEMISPHERE® Business Intelligence Charting Module est gérée sur l'HEMISPHERE® Site Dongle. Pour l'accès des opérateurs à la configuration et à l'exploitation, une licence de client web séparée est nécessaire dans chaque cas (licence flottante).

# Business Intelligence Charting Module

HEMISPHERE® BIC Module pour la création et la visualisation de rapports, de statistiques et d'analyses à partir de diverses sources de données



## Licence de module

**006164** **DLD - HEMISPHERE® Business Intelligence Charting Module**  
Licence d'utilisation du module BIC pour créer des rapports, des statistiques et des analyses, pour une instance de l'HEMISPHERE® Backbone Server

## Licence client

**006285** **DLD - HEMISPHERE® Web Client Access BIC**  
Licence pour l'accès d'un client web à un HEMISPHERE® Business Intelligence Charting Module (licence flottante)

## Serveur

**006007.415** **Server Rack-Mount 2 RU III**  
 Matériel serveur, montage en rack à 2 UH, 2x CPU 12-core 2,2GHz, 128 Go DDR4-2400 RAM, 2x alimentations redondantes, 1x SATA DOM 64 Go, 2x SSD 1000 Go avec RAID 1 (in tray), 6x disques durs de 3,5" en option, RAID 6, licence pour VMware ESXi 6.5 incluse



See more.