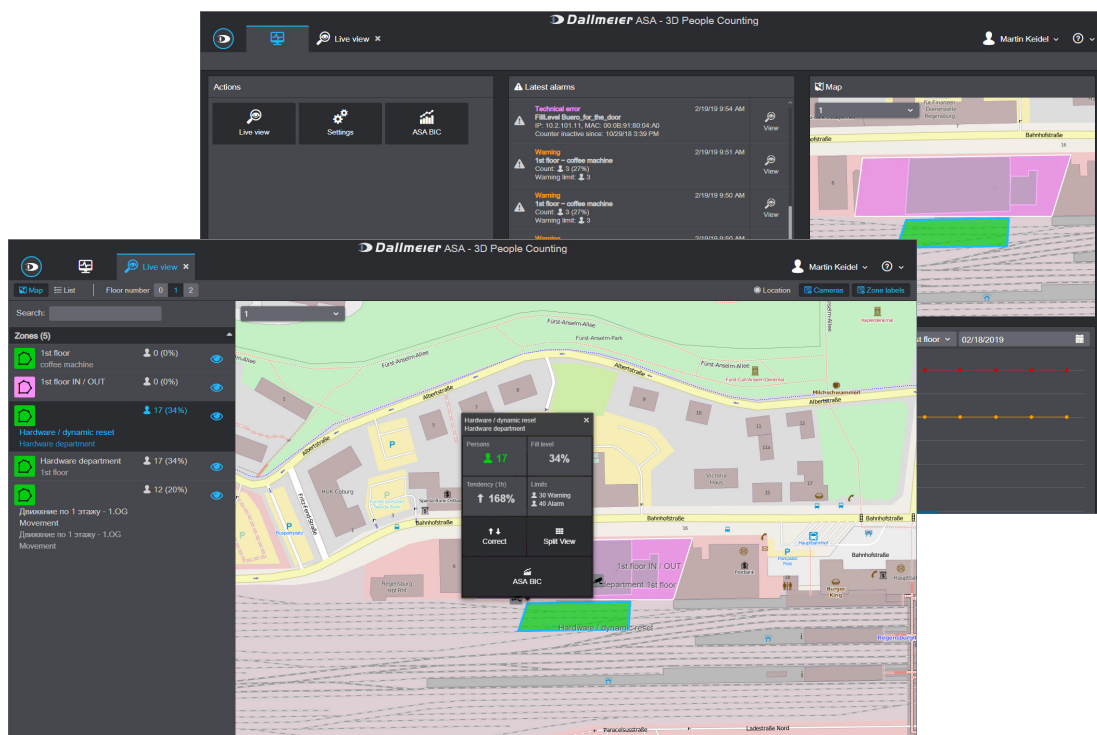


People Counting Module

HEMISPHERE® PCM Modul für die Konfiguration, Auswertung und Analyse der Zählung von Personen in definierten Bereichen



Funktion

Das HEMISPHERE® People Counting Module (PCM) ermöglicht die Konfiguration, Auswertung und Analyse von Personenzählungen. Das System erkennt basierend auf externen Zählgeräten zuverlässig die Anzahl anwesender Personen in einem bestimmten Bereich sowie die Anzahl der Personen, die ein definiertes Areal betreten oder verlassen.

Meldungen

Das HEMISPHERE® People Counting Module erlaubt die Definition von Warn- und Alarm-Meldungen für Bereiche in denen die Anzahl der Personen begrenzt sind. Diese Meldungen können als Events über den HEMISPHERE® Backbone Server an weitere Module oder Applikationen verteilt werden, beispielsweise an die Alarm Inbox einer HEMISPHERE® SeMSy® Workstation.

Auswertung

Die umfassende Auswertung von konfigurierten Zählbereichen kann über die Benutzeroberfläche des Moduls im Browser vorgenommen werden. In der Alarm Inbox einer HEMISPHERE® SeMSy® Workstation beinhaltet jedes entsprechende Ereignis den Meldungs-Status (Warnung / Alarm) und eine Kartenansicht des Zählbereichs.

Dashboard

Das Dashboard bildet die Startseite des Moduls im Browser. Hier werden die aktuellsten Meldungen aufgelistet. Auf einem Kartenausschnitt können Zählbereiche schnell lokalisiert werden.

Datenanalysen

Zählraten können über das kostenpflichtige HEMISPHERE® Business Intelligence Charting (BIC) Module analysiert werden. Entsprechende Charts können auf dem Dashboard in Echtzeit ausgewertet werden.

Live-Ansicht

Die Live-Ansicht zeigt eine genaue Auflistung der Zählbereiche auf der ausgewählten Ebene, wobei farbige Icons den aktuellen Status der Bereiche erkennen lassen. In der Karte können Zählbereiche auch direkt ausgewählt werden. Alle relevanten Informationen zu einem Zählbereich werden in einem Popup dargestellt.

Live-Stream

Kameras in Zählzonen können mit einem Icon auf der Karte markiert werden. Mit einem Klick kann so der Live-Stream entsprechender Kameras in einem Fenster über dem Icon aktiviert werden.

Konfiguration

Das HEMISPHERE® People Counting Module bietet eine grafische Benutzeroberfläche für die Konfiguration und Bedienung, auf die plattformunabhängig mit einem Webbrowser zugegriffen werden kann.

Hardware

Das HEMISPHERE® People Counting Module wird auf einem dedizierten Server installiert und betrieben. Als Hardware-Plattform empfiehlt sich der optionale Server Rack-Mount 2 RU III.

Lizenzierung

Die Lizenz für das HEMISPHERE® People Counting Module wird auf dem HEMISPHERE® Site Dongle verwaltet. Für den Zugriff der Operatoren zur Konfiguration und Bedienung ist jeweils eine gesonderte Web-Client Lizenz erforderlich (Floating License). Beachten Sie, dass für jedes externe Zählgerät eine Kanal-Lizenz erforderlich ist.

People Counting Module

HEMISPHERE® PCM Modul für die Konfiguration, Auswertung und Analyse der Zählung von Personen in definierten Bereichen



Modul-Lizenz

006368 **DLD - HEMISPHERE® People Counting Module**
Lizenz für die Nutzung des PCM Moduls zur Konfiguration und Auswertung von Personenzählungen, für eine Instanz des HEMISPHERE® Backbone Server

Channel-Lizenz

007484 **DLD - HEMISPHERE® Counter Channel PCM**
Lizenz zur Nutzung der Softwareschnittstelle zum Anschluss eines Ethernet Personenzählers an ein HEMISPHERE® People Counting Module (floating license)

Client-Lizenz

006369 **DLD - HEMISPHERE® Web Client Access PCM**
Lizenz für den Zugriff von einem Web-Client auf ein HEMISPHERE® People Counting Module (floating license)

Server

006007.415 **Server Rack-Mount 2RU III**
Server-Hardware, 2 RU Rack-Mount, 2x 12-Core 2,2GHz CPU, 128 GB DDR4-2400 RAM, 2x redundante Netzteile, 1x SATA DOM 64GB, 2x SSD 1000 GB mit RAID 1 (in tray), 6x 3,5" HDDs optional, RAID 6, Lizenz für VMware ESXi 6.5 enthalten

