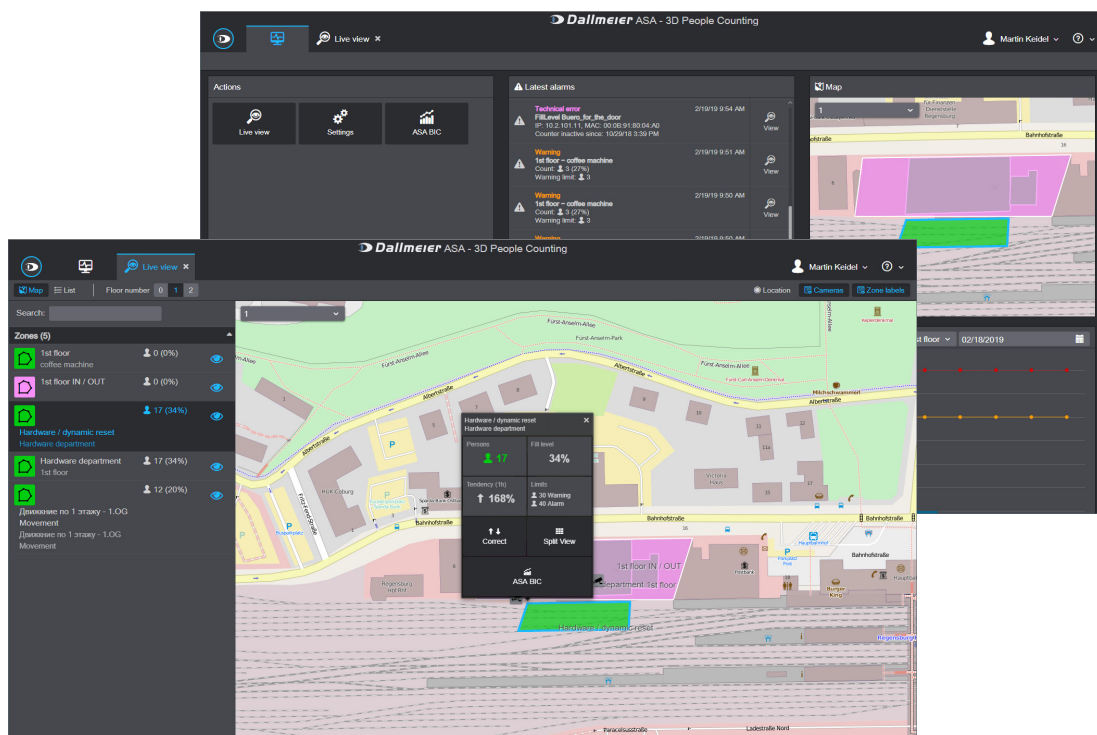


People Counting Module

HEMISPHERE® PCM Module pour la configuration, l'évaluation et l'analyse du comptage des personnes dans des zones définies



Fonction

L'HEMISPHERE® People Counting Module (PCM) permet la configuration, l'évaluation et l'analyse du comptage de personnes. Basé sur des dispositifs de comptage externes, le système détecte de manière fiable le nombre de personnes présentes dans une zone donnée ainsi que le nombre de personnes entrant ou sortant d'une zone définie.

Messages

L'HEMISPHERE® People Counting Module permet de définir des messages d'alerte et d'alarme pour les zones où le nombre de personnes est limité. Ces messages peuvent être distribués sous forme d'événements via l'HEMISPHERE® Backbone Server à d'autres modules ou applications, par exemple à la boîte de réception des alarmes d'une HEMISPHERE® SeMSy® Workstation.

Évaluation

L'évaluation complète des plages de comptage configurées peut être effectuée via l'interface utilisateur du module dans le navigateur. Dans la boîte de réception des alarmes d'une HEMISPHERE® SeMSy® Workstation, chaque événement correspondant contient l'état du message (alerte / alarme) et une vue cartographique de la zone de comptage.

Tableau de bord

Le tableau de bord constitue la page de démarrage du module dans le navigateur, sur laquelle sont répertoriés les messages les plus récents. Les zones de comptage peuvent être rapidement localisées sur une section de carte.

Analyse des données

Les données de comptage peuvent être analysées à l'aide de l'HEMISPHERE® Business Intelligence Charting (BIC) Module, qui est payant. Les graphiques correspondants peuvent être évalués en temps réel sur le tableau de bord.

Vue en direct

La vue en direct montre une liste détaillée des zones de comptage au niveau sélectionné, avec des icônes colorées indiquant l'état actuel des zones. Les zones de comptage peuvent également être sélectionnées directement dans la carte. Toutes les informations pertinentes concernant une zone de comptage sont affichées dans une fenêtre popup.

Flux en direct

Les caméras des zones de comptage peuvent être marquées par une icône sur la carte. En un clic, le flux en direct des caméras correspondantes peut être activé dans une fenêtre au-dessus de l'icône.

Configuration

L'HEMISPHERE® People Counting Module fournit une interface utilisateur graphique pour la configuration et le fonctionnement, accessible indépendamment de la plate-forme avec un navigateur web.

Matériel

L'HEMISPHERE® People Counting Module est installé et exploité sur un serveur dédié. Le Server Rack-Mount 2 RU III, en option, est recommandé comme plate-forme matérielle.

Licences

La licence de l'HEMISPHERE® People Counting Module est gérée sur l'HEMISPHERE® Site Dongle. Pour l'accès des opérateurs à la configuration et à l'exploitation, une licence de client web séparée est nécessaire dans chaque cas (licence flottante). Veuillez noter qu'une licence de chaîne est nécessaire pour chaque appareil de comptage externe.

People Counting Module

HEMISPHERE® PCM Module pour la configuration, l'évaluation et l'analyse du comptage des personnes dans des zones définies



Licence de module

006368 **DLD - HEMISPHERE® People Counting Module**
Licence d'utilisation du module PCM pour la configuration et l'évaluation du comptage de personnes, pour une instance de l'HEMISPHERE® Backbone Server

Licence de la chaîne

007484 **DLD - HEMISPHERE® Counter Channel PCM**
Licence d'utilisation de l'interface logicielle pour connecter un compteur de personnes Ethernet à un HEMISPHERE® People Counting Module (licence flottante)

Licence client

006369 **DLD - HEMISPHERE® Web Client Access PCM**
Licence pour l'accès d'un client web à un HEMISPHERE® People Counting Module (licence flottante)

Serveur

006007.415  **Server Rack-Mount 2RU III**
Matériel serveur, montage en rack à 2 UH, 2x CPU 12-core 2,2 GHz,
128 Go DDR4-2400 RAM, 2x alimentations redondantes, 1x SATA DOM 64 Go,
2x SSD 1000 Go avec RAID 1 (in tray), 6x disques durs de 3,5" en option, RAID 6,
licence pour VMware ESXi 6.5 incluse



See more.