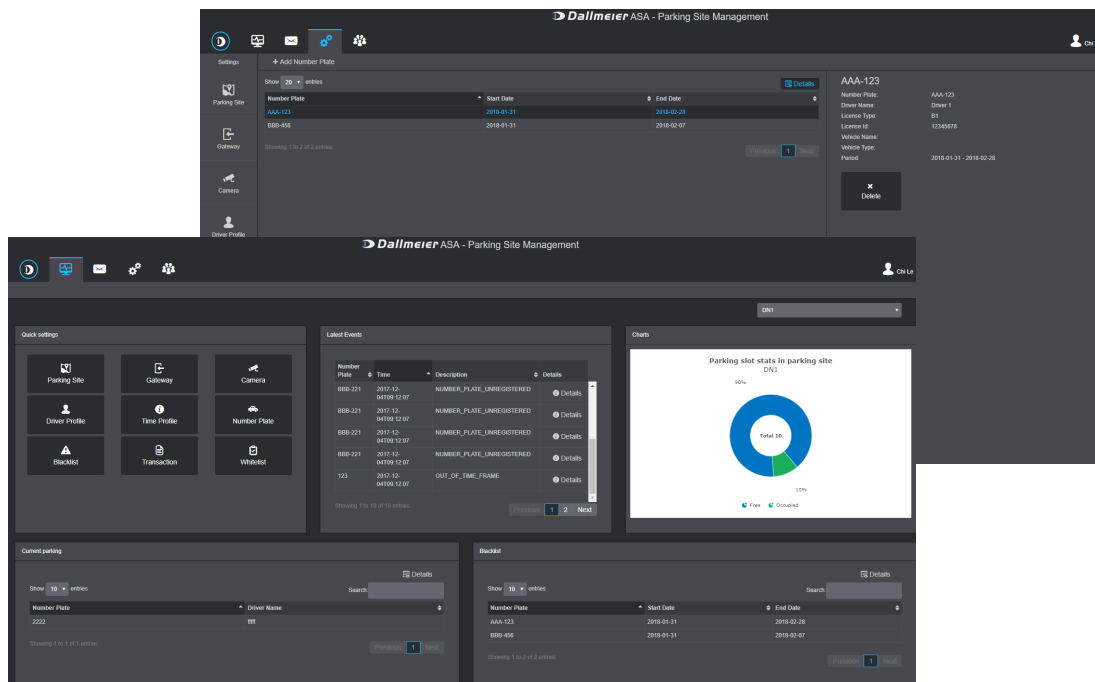


# ANPR Module

HEMISPHERE® ANPR Modul für das automatische und umfassende Parkraummanagement auf Basis der Kennzeichen von Fahrzeugen und externen ANPR Lesegeräten



## Funktion

Das HEMISPHERE® ANPR Module (ANPR) ermöglicht ein umfassendes Parkraummanagement mit einer Auswertung und Analyse von Fahrzeugbewegungen anhand ihrer Kennzeichen. Das System erfasst basierend auf externen ANPR Lesegeräten zuverlässig alle bewegten oder stationären Kennzeichen und speichert diese verknüpft mit dem zugehörigen Videomaterial zur Weiterverarbeitung in einer Datenbank.

## Parkplatz Management

Das HEMISPHERE® ANPR Module erlaubt die Konfiguration eines Systems für das umfassende Parkraummanagement mit verschiedenen Ein- und Ausfahrten. Frei definierbare Listen (Mitarbeiter, Lieferant, Gast, VIP) erlauben eine ausgefeilte Ein- und Ausfahrtsgenehmigung, die kalenderbasiert mit definierten Tageszeiten verfeinert werden kann.

## Steuerung

Das HEMISPHERE® ANPR Module kann Fremdsysteme über die verschiedenen Schnittstellen des HEMISPHERE® Systems steuern. Damit ist es möglich, beispielsweise eine Schranke oder ein Tor auf Basis des erkannten Kennzeichens zu öffnen oder zu schließen (Whitelist / Blacklist).

## Meldungen

Das HEMISPHERE® ANPR Module erlaubt die Definition von Warn- und Alarm-Meldungen für Bereiche, in denen die Anzahl der Fahrzeuge begrenzt ist. Diese Meldungen können als Events über den HEMISPHERE® Backbone Server an weitere Module oder Applikationen verteilt werden, beispielsweise an die Alarm Inbox einer HEMISPHERE® SeMSy® Workstation.

## Auswertung

Die umfassende Auswertung der Parksituation kann über die Benutzeroberfläche des Moduls im Browser vorgenommen werden, wobei alle Ereignisse mit Bildern des Kennzeichens und der Übersichtskameras angezeigt werden können.

## Dashboard

Das Dashboard bildet die Startseite des Moduls im Browser. Hier werden die aktuellsten Ereignisse aufgelistet. Daneben kann der Füllstand des Parkraums grafisch angezeigt werden, auch in Kombination mit einer Liste der aktuell zulässigen oder verbotenen Kennzeichen (Blacklist).

## Datenanalysen

Die Daten des Kennzeichensystems können über das kostenpflichtige HEMISPHERE® Business Intelligence Charting (BIC) Module analysiert werden. Entsprechende Charts können auf dem Dashboard in Echtzeit ausgewertet werden.

## Konfiguration

Das HEMISPHERE® ANPR Module bietet eine grafische Benutzeroberfläche für die Konfiguration und Bedienung, auf die plattformunabhängig mit einem Webbrowser zugegriffen werden kann.

## Hardware

Das HEMISPHERE® ANPR Module wird auf einem dedizierten Server installiert und betrieben. Als Hardware-Plattform empfiehlt sich der optionale Server Rack-Mount 2 RU III.

## Lizenzierung

Die Lizenz für das HEMISPHERE® ANPR Module wird auf dem HEMISPHERE® Site Dongle verwaltet. Für den Zugriff der Operatoren zur Konfiguration und Bedienung ist jeweils eine gesonderte Web-Client Lizenz erforderlich (Floating License). Beachten Sie, dass für jedes externe ANPR Lesegerät eine Kanal-Lizenz erforderlich ist.

# ANPR Module

HEMISPHERE® ANPR Modul für das automatische und umfassende Parkraummanagement auf Basis der Kennzeichen von Fahrzeugen und externen ANPR Lesegeräten



## Modul-Lizenz

**007352** **DLD - HEMISPHERE® ANPR Module**  
Lizenz für die Nutzung des ANPR Moduls zur automatischen Auswertung von Kennzeichen, für eine Instanz des HEMISPHERE® Backbone Server

## Channel-Lizenz

**007485** **DLD - HEMISPHERE® Reader Channel ANPR**  
Lizenz zur Nutzung der Softwareschnittstelle zum Anschluss eines Ethernet ANPR Lesegeräts an ein HEMISPHERE® ANPR Module (floating license)

## Client-Lizenz

**007353** **DLD - HEMISPHERE® Web Client Access ANPR**  
Lizenz für den Zugriff von einem Web-Client auf ein HEMISPHERE ANPR Module (floating license)

## Server

**006007.415** **Server Rack-Mount 2RU III**  
Server-Hardware, 2 RU Rack-Mount, 2x 12-Core 2,2GHz CPU, 128 GB DDR4-2400 RAM, 2x redundante Netzteile, 1x SATA DOM 64 GB, 2x SSD 1000 GB mit RAID 1 (in tray), 6x 3,5" HDDs optional, RAID 6, Lizenz für VMware ESXi 6.5 enthalten

