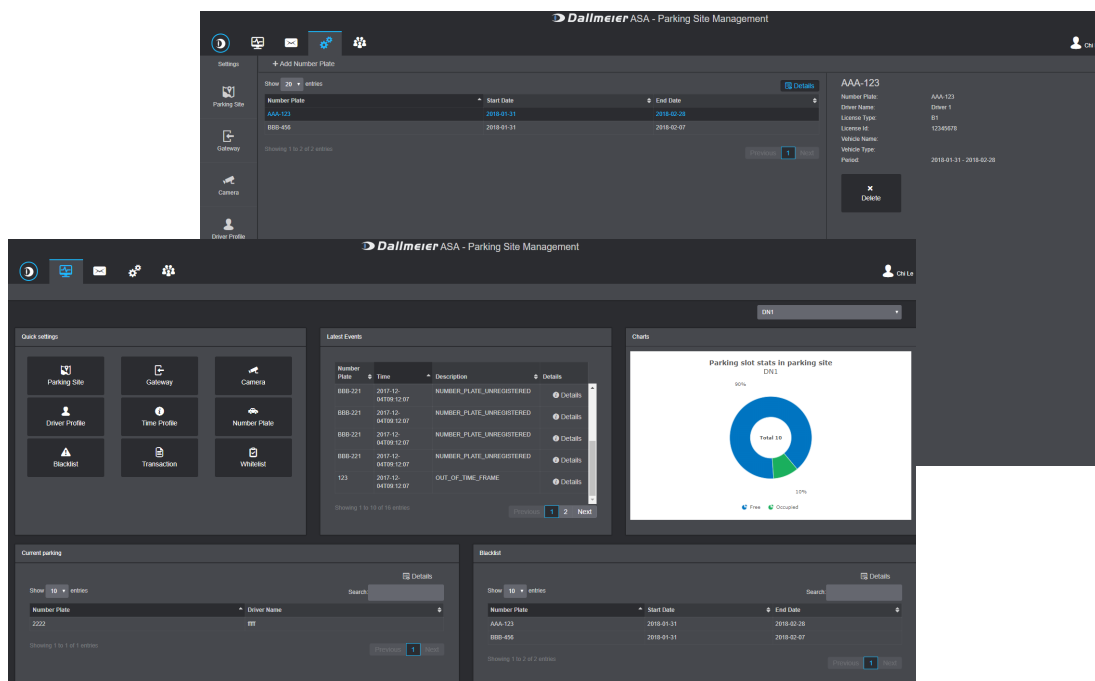


# ANPR Module

HEMISPHERE® ANPR Module pour une gestion automatique et complète du stationnement basée sur les plaques d'immatriculation des véhicules et les lecteurs ANPR externes



## Fonction

L'HEMISPHERE® ANPR Module (ANPR) permet une gestion complète du stationnement avec évaluation et analyse des mouvements des véhicules en fonction de leurs plaques d'immatriculation. Basé sur des lecteurs ANPR externes, le système enregistre de manière fiable toutes les plaques d'immatriculation mobiles ou stationnaires et les stocke dans une base de données avec le matériel vidéo correspondant pour un traitement ultérieur.

## Gestion du stationnement

L'HEMISPHERE® ANPR Module permet de configurer un système de gestion complète du stationnement avec différentes entrées et sorties. Des listes librement définissables (employé, fournisseur, invité, VIP) permettent une autorisation d'entrée et de sortie sophistiquée, qui peut être affinée en fonction d'un calendrier avec des heures définies de la journée.

## Contrôle

L'HEMISPHERE® ANPR Module peut contrôler des systèmes tiers via les différentes interfaces du système HEMISPHERE®. Cela permet, par exemple, d'ouvrir ou de fermer une barrière ou une porte sur la base du numéro de plaque d'immatriculation reconnu (liste blanche / liste noire).

## Messages

L'HEMISPHERE® ANPR Module permet de définir des messages d'alerte et d'alarme pour les zones où le nombre de véhicules est limité. Ces messages peuvent être distribués sous forme d'événements via l'HEMISPHERE® Backbone Server à d'autres modules ou applications, par exemple à la boîte de réception des alarmes d'une HEMISPHERE® SeMSy® Workstation.

## Évaluation

L'évaluation complète de la situation de stationnement peut être effectuée via l'interface utilisateur du module dans le navigateur, où tous les événements peuvent être affichés avec des images de la plaque d'immatriculation et des caméras de surveillance.

## Tableau de bord

Le tableau de bord constitue la page de démarrage du module dans le navigateur, sur laquelle sont répertoriés les messages les plus récents. En outre, le niveau de remplissage du stationnement peut être affiché graphiquement, également en combinaison avec une liste des plaques d'immatriculation actuellement autorisées ou interdites (liste noire).

## Analyse des données

Les données du système de plaques d'immatriculation peuvent être analysées via l'HEMISPHERE® Business Intelligence Charting (BIC) Module, qui est payant. Les graphiques correspondants peuvent être évalués en temps réel sur le tableau de bord.

## Configuration

L'HEMISPHERE® ANPR Module fournit une interface utilisateur graphique pour la configuration et le fonctionnement, accessible indépendamment de la plate-forme avec un navigateur web.

## Matériel

L'HEMISPHERE® ANPR Module est installé et exploité sur un serveur dédié. Le Server Rack-Mount 2 RU III, en option, est recommandé comme plate-forme matérielle.

## Licences

La licence de l'HEMISPHERE® ANPR Module est gérée sur l'HEMISPHERE® Site Dongle. Pour l'accès des opérateurs à la configuration et à l'exploitation, une licence de client web séparée est nécessaire dans chaque cas (licence flottante). Veuillez noter qu'une licence de chaîne est nécessaire pour chaque lecteur ANPR externe.

# ANPR Module

HEMISPHERE® ANPR Module pour une gestion automatique et complète du stationnement basée sur les plaques d'immatriculation des véhicules et les lecteurs ANPR externes



## Licence de module

**007352** **DLD - HEMISPHERE® ANPR Module**  
Licence d'utilisation du module ANPR pour l'analyse automatique des plaques d'immatriculation, pour une instance de l'HEMISPHERE® Backbone Server

## Licence de la chaîne

**007485** **DLD - HEMISPHERE® Reader Channel ANPR**  
Licence d'utilisation de l'interface logicielle pour connecter un lecteur ANPR Ethernet à un HEMISPHERE® ANPR Module (licence flottante)

## Licence client

**007353** **DLD - HEMISPHERE® Web Client Access ANPR**  
Licence pour l'accès d'un client web à un HEMISPHERE ANPR Module (licence flottante)

## Serveur

**006007.415**  **Server Rack-Mount 2RU III**  
Matériel serveur, montage en rack à 2UH, 2x CPU 12-core 2,2GHz, 128Go DDR4-2400 RAM, 2x alimentations redondantes, 1x SATA DOM 64 Go, 2x SSD 1000Go avec RAID 1 (in tray), 6x disques durs de 3,5" en option, RAID 6, licence pour VMware ESXi 6.5 incluse



See more.