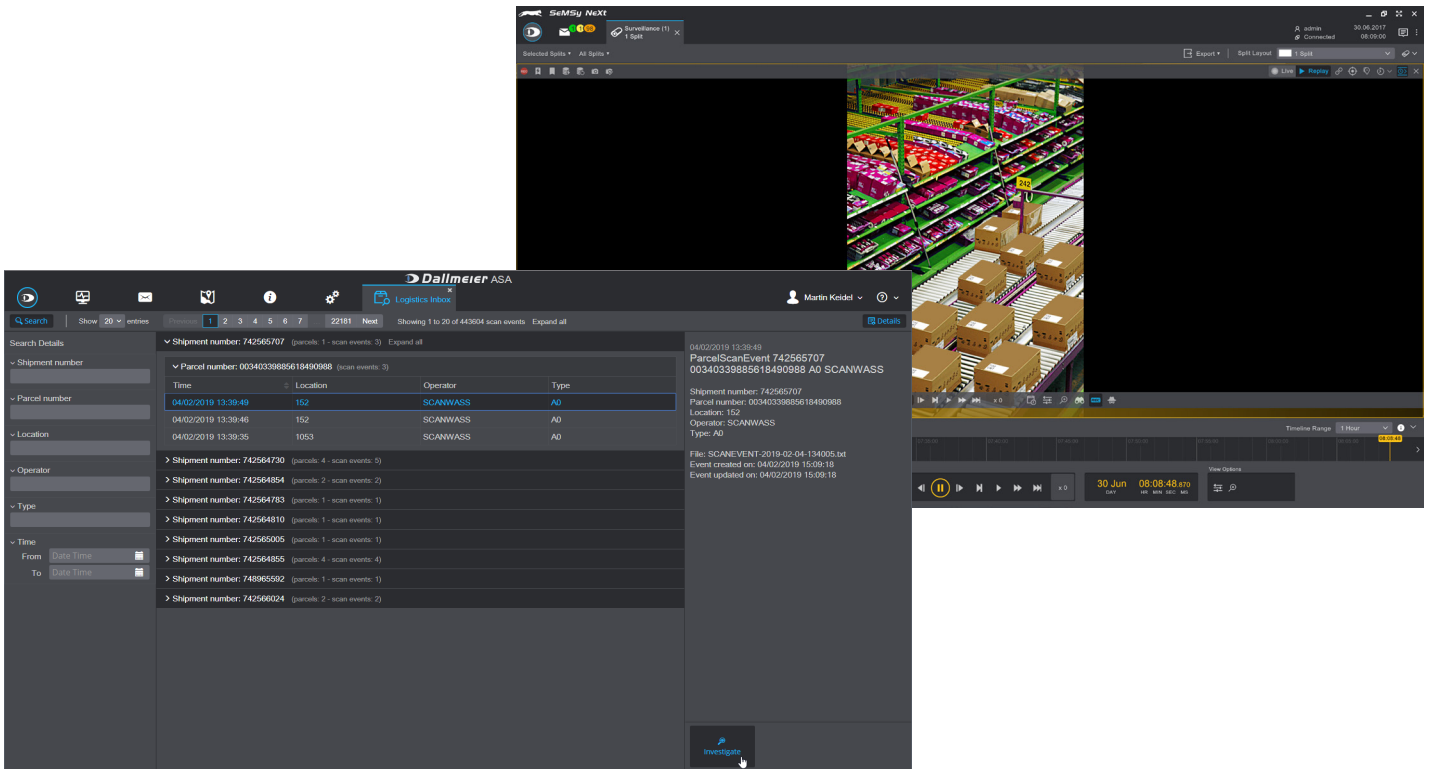


# Logistics Inbox Module

HEMISPHERE® LIM Modul zur Nachverfolgung und Auswertung logistischer Prozesse



## Funktion

Das HEMISPHERE® Logistics Inbox Module wird zur Auswertung logistischer Prozesse verwendet. Die Weboberfläche des Moduls listet eine Übersicht über erfasste Scan-Ereignisse und stellt umfassende Suchfilter zur Auswertung einzelner Ereignisse zur Verfügung.

## Verschiedene Scan-Punkte

Ein Paket kann vom Wareneingang bis zum Ausgang verschiedene Scan-Punkte oder -Tore durchlaufen. Jede einzelne Erfassung wird als Ereignis zu der übergeordneten Paketnummer chronologisch eingeordnet.

## Kamera-Verknüpfung

Scan-Punkte können mit Kameras ausgestattet werden. Somit kann zusätzlich ein Bild des Pakets, das zu dem Scan-Zeitpunkt das Tor passiert, ausgewertet werden.

## Bildauswertung

Scan-Ereignisse können zur Untersuchung an eine HEMISPHERE® SeMSy® Workstation gesendet werden. Hier können dann die dazugehörigen Bilder der Kameraspuren in einem Surveillance Tab ausgewertet werden.

## Konfiguration

Das HEMISPHERE® Logistics Inbox Module bietet eine grafische Benutzeroberfläche für die Konfiguration und Bedienung, auf die plattformunabhängig mit einem Webbrowser zugegriffen werden kann.

## Hardware

Das HEMISPHERE® Logistics Inbox Module wird auf einem dedizierten Server installiert und betrieben. Als Hardware-Plattform empfiehlt sich der optionale Server Rack-Mount 2 RU III.

## Lizenzierung

Die Lizenz für das HEMISPHERE® Logistics Inbox Module wird auf dem HEMISPHERE® Site Dongle verwaltet. Für den Zugriff der Operatoren zur Konfiguration und Bedienung ist jeweils eine gesonderte Web-Client Lizenz erforderlich (Floating License).

# Logistics Inbox Module

HEMISPHERE® LIM Modul zur Nachverfolgung und Auswertung logistischer Prozesse



## Modul-Lizenz

**007963** **DLD - HEMISPHERE® Logistics Inbox Module**  
Lizenz für die Nutzung des LIM Moduls zur Erfassung und Auswertung logistischer Prozesse, für eine Instanz des HEMISPHERE® Backbone Server

## Client-Lizenz

**007964** **DLD - HEMISPHERE® Web Client Access LIM**  
Lizenz für den Zugriff von einem Web-Client auf ein HEMISPHERE® Logistics Inbox Module (floating license)

## Server

**006007.415** **Server Rack-Mount 2 RU III**  
Server-Hardware, 2 RU Rack-Mount, 2x 12-Core 2,2GHz CPU, 128 GB DDR4-2400 RAM, 2x redundante Netzteile, 1x SATA DOM 64 GB, 2x SSD 1000 GB mit RAID 1 (in tray), 6x 3,5" HDDs optional, RAID 6, Lizenz für VMware ESXi 6.5 enthalten

