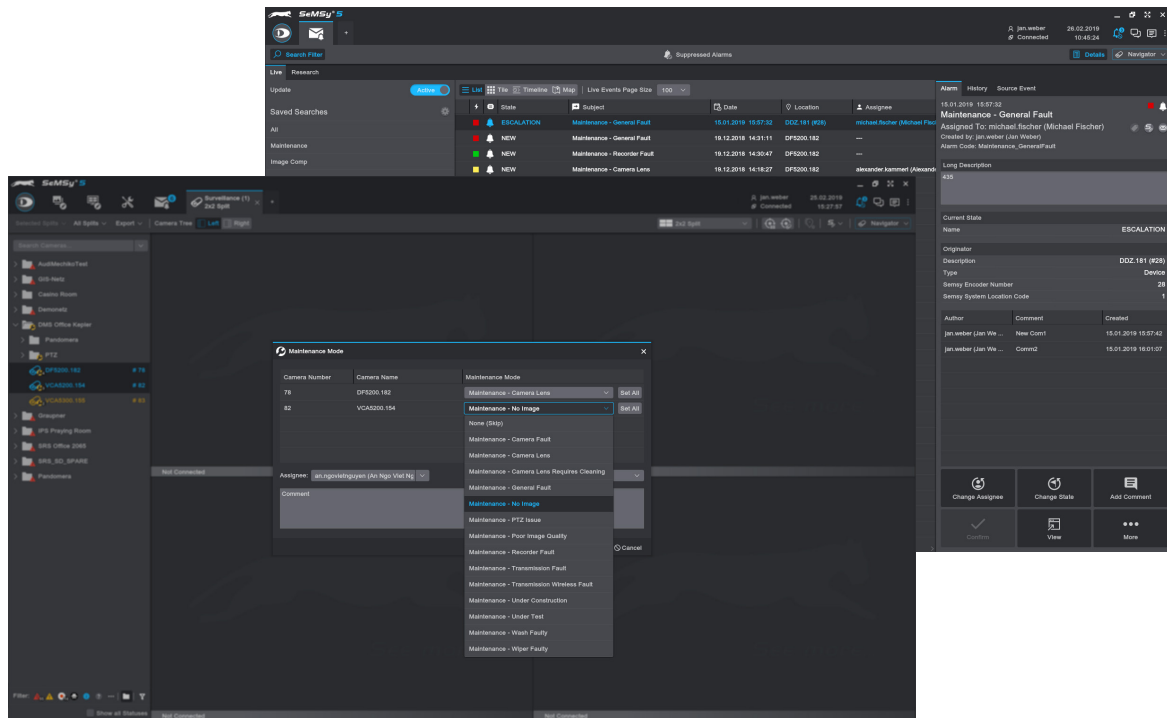


SeMSy® Maintenance Ticket Process

HEMISPHERE® SeMSy® Maintenance Ticket Process für die Erstellung von Wartungs-Tickets auf einer HEMISPHERE® SeMSy® Workstation



Das HEMISPHERE® SeMSy® Video Management System vereint das bewährte Konzept der Vorgänger mit einer neuen **Dynamik und Flexibilität**. Das optimierte Lizenzmodell mit einer Verwaltung auf dem zentralen HEMISPHERE® Backbone Server erlaubt eine **einfache, schnelle und sichere Anpassung und Erweiterung** des gesamten Systems im laufenden Betrieb.



Funktion

Der HEMISPHERE® SeMSy® Maintenance Ticket Process unterstützt Operatoren dabei, beeinträchtigte oder fehlerhafte Kamerageräte an den technischen Support zu melden. Stellt ein Operator einen Fehler an einem Encoder fest, kann er das Gerät in den Wartungsmodus versetzen und ein Wartungsticket erstellen.

Alarm-Event

Ein Wartungsticket wird als Alarm-Event an die Alarm-Inbox eines HEMISPHERE® SeMSy® Video Managements gesendet und die Alarm-Meldung dort vom zuständigen Servicepersonal ausgewertet.

Mehrfachauswahl

Kameras können auch in Mehrfachauswahl in einem Ticket Process bearbeitet werden. Für jedes einzelne Gerät kann ein eigener Fehlergrund angegeben werden.

Wartungsstatus orange

Befindet sich eine Kamera im Wartungsmodus wird der Kameraname im Kamerabaum orange eingefärbt. Die Statusfarbe wird wieder zurückgesetzt, sobald ein Bevollmächtigter die entsprechende Wartungsmeldung in einen finalen Zustand versetzt.

Lizenz		B	A	P	E
007360	DLD - HEMISPHERE® SeMSy® Maintenance Ticket Process Lizenz für die Nutzung des Maintenance Ticket Process auf einer Workstation (1x Lizenz für HEMISPHERE® Site Dongle)	<input type="checkbox"/>	<input type="checkbox"/>	<input type="checkbox"/>	<input checked="" type="checkbox"/>

- Im Funktionspaket Basic, Advanced, Professional oder Enterprise der HEMISPHERE® SeMSy® Workstation Software nicht enthalten
- Im Funktionspaket Basic, Advanced, Professional oder Enterprise der HEMISPHERE® SeMSy® Workstation Software enthalten

Dallmeier electronic GmbH & Co.KG | Bahnhofstr. 16, 93047 Regensburg, Germany | +49 941 8700-0 | dallmeier.com

Alle mit * gekennzeichneten Marken sind eingetragene Marken der Dallmeier electronic GmbH & Co.KG.

Warenzeichen Dritter werden nur zu Informationszwecken genannt. Dallmeier electronic respektiert das geistige Eigentum Dritter und ist stets bemüht, die vollständige Identifizierung von Marken Dritter und die Angabe des jeweiligen Rechteinhabers sicherzustellen. Allein aufgrund der bloßen Nennung ist nicht der Schluss zu ziehen, dass Markenzeichen nicht durch Rechte Dritter geschützt sind.

Technische Änderungen vorbehalten. Irrtümer und Druckfehler vorbehalten. Abbildungen können vom tatsächlichen Produkt abweichen.

