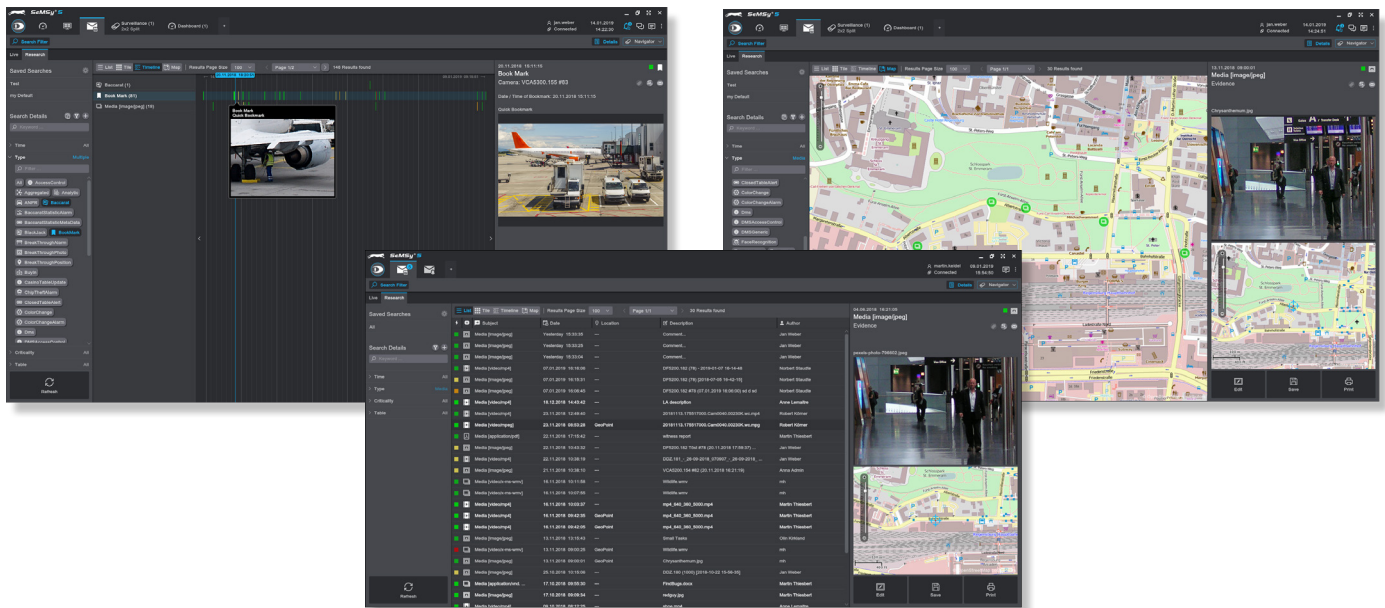


SeMSy® Event Inbox Application

HEMISPHERE® SeMSy® Event Inbox Application für Empfang, Auswertung und Verwaltung von Ereignismeldungen auf einer HEMISPHERE® SeMSy® Workstation



Das HEMISPHERE® SeMSy® Video Management System vereint das bewährte Konzept der Vorgänger mit einer neuen **Dynamik und Flexibilität**. Das optimierte Lizenzmodell mit einer Verwaltung auf dem zentralen HEMISPHERE® Backbone Server erlaubt eine **einfache, schnelle und sichere Anpassung und Erweiterung** des gesamten Systems im laufenden Betrieb.



Funktion

Die SeMSy® Event Inbox Application erlaubt den Empfang und die Auswertung von Ereignismeldungen (Media Events, Bookmarks, Casino-Ereignisse usw.) aus dem gesamten HEMISPHERE® System. In einem Detail-Bereich werden alle verfügbaren Informationen zu einer Ereignismeldung dynamisch angezeigt, wobei weiterführende Funktionen werden an den jeweiligen Meldungstyp angepasst werden. Darauf aufbauend kann der Operator je nach Ereignissituation weitere Bearbeitungsschritte einleiten.

Live und Untersuchen

Dafür stehen zwei Bedienungsmodi in einer Inbox zur Verfügung: „Live“ für neue, ankommende Meldungen und „Untersuchen“ für das Auswerten eines Meldungsarchivs.

Erweiterte Bearbeitung

Im Detail-Bereich einer Meldung sind Funktionen für schnelle Aktionen zur erweiterten Auswertung einer Ereignis-Meldung aufgelistet. Beispielsweise kann das Bild eines Media Events direkt in der dazugehörigen Aufzeichnungsspur angezeigt oder ein Face Recognition Ereignis in der entsprechenden Applikation geöffnet und mit den hier zur Verfügung stehenden Tools weiter bearbeitet werden.

Ansichten

Die Ansicht der Meldungsübersicht einer „Inbox“ kann an Situationen oder Ereignisse angepasst werden: Dafür stehen die Optionen „Liste“, „Kachel“, „Timeline“ und „Karte“ zur Verfügung.

Such- und Filterfunktionen

Das Meldungsarchiv kann mit Schlüsselwörtern und Filtern für Benutzer, Ereignis-Typ oder Meldungsstatus durchsucht werden. Die Suchbegriffe können auch miteinander kombiniert werden.

Eigene Suchabfragen speichern

Eigene definierte Suchabfragen können gespeichert und auf diese Weise jederzeit schnell und einfach wieder verwendet werden.

Geolocation

Lokalisierte Ereignisse werden zusätzlich auf einer Karte (Landkarte, Gebäudeplan etc.) dargestellt.

Meldungen teilen

Ereignisse können mit Operatoren an anderen Workstations geteilt werden. So wird mit Drag&Drop ein Ereignis einfach in den entsprechenden Messenger-Chat bewegt und die Chat-Teilnehmer können über einen „SeMSy Link“ darauf zugreifen. Ereignis-Bilder werden zudem sogar direkt im Chat angezeigt.

Lizenzierung

Die Lizenz für die HEMISPHERE® SeMSy® Event Inbox Application ist im Lieferumfang der HEMISPHERE® SeMSy® Workstation Software enthalten.

