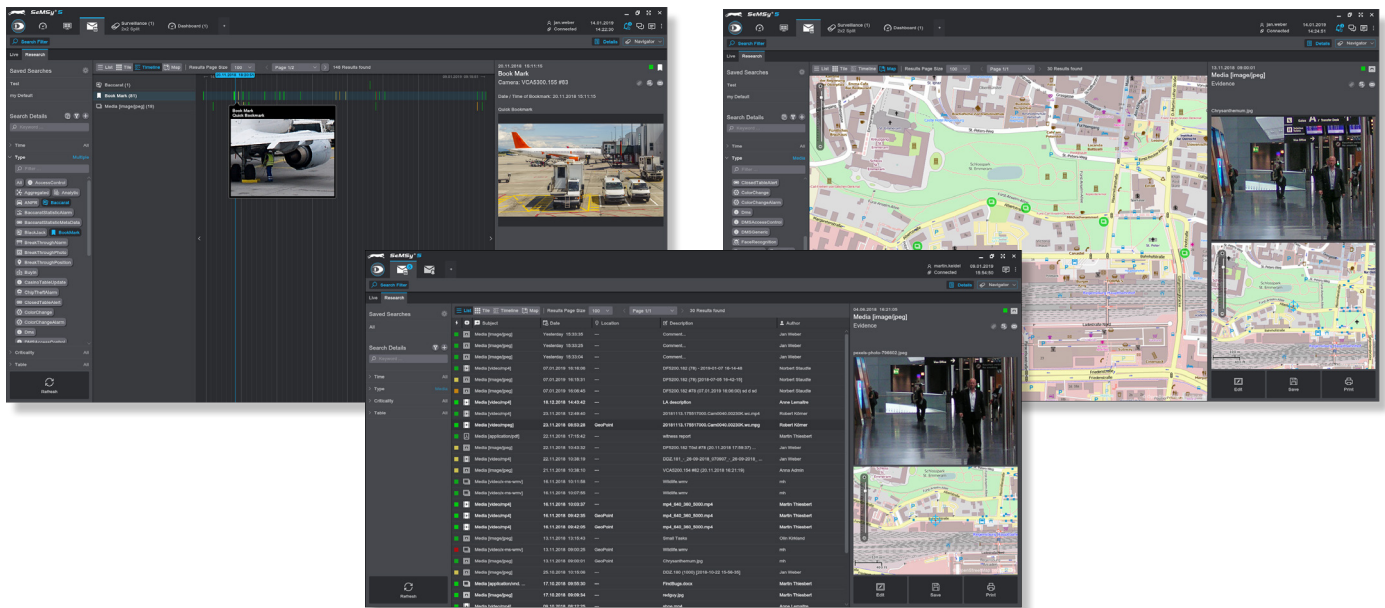


SeMSy® Event Inbox Application

HEMISPHERE® SeMSy® Event Inbox Application pour recevoir, évaluer et gérer les messages d'événements sur une HEMISPHERE® SeMSy® Workstation



L'HEMISPHERE® SeMSy® Video Management System combine le concept éprouvé de ses prédécesseurs avec une nouvelle **dynamique et flexibilité**. Le modèle de licence optimisé avec administration sur l'HEMISPHERE® Backbone Server central permet une **adaptation et une extension faciles, rapides et sûres** de l'ensemble du système pendant son fonctionnement.



Fonction

La SeMSy® Event Inbox Application permet la réception et l'évaluation des messages d'événements (événements médiatiques, signets, événements de casino, etc.) de l'ensemble du système HEMISPHERE®. Dans une zone de détail, toutes les informations disponibles sur un message d'événement sont affichées de manière dynamique, les autres fonctions étant adaptées au type de message respectif. Sur cette base, l'opérateur peut lancer d'autres étapes de traitement en fonction de la situation de l'événement.

« En direct » et « Examiner »

À cet effet, deux modes de fonctionnement sont disponibles dans une Inbox : « En direct » pour les nouveaux messages entrants et « Examiner » pour l'évaluation d'une archive de messages.

Traitement étendu

Dans la zone de détail d'un message, les fonctions d'actions rapides pour l'évaluation étendue d'un message d'événement sont énumérées. Par exemple, l'image d'un événement médiatique peut être affichée directement dans la piste d'enregistrement correspondante ou un événement de reconnaissance faciale peut être ouvert dans l'application correspondante et traité ultérieurement avec les outils disponibles ici.

Affichage

L'affichage de la vue d'ensemble des messages d'une « Inbox » peut être adapté en fonction des situations ou des événements: À cet effet, les options « Liste », « Carreau », « Ligne de temps » et « Carte » sont disponibles.

Fonctions de recherche et de filtrage

Les archives de messages peuvent être recherchées à l'aide de mots clés et de filtres pour l'utilisateur, le type d'événement ou l'état du message. Les termes de recherche peuvent également être combinés.

Sauvegarder ses propres requêtes de recherche

Les requêtes de recherche définies par l'utilisateur peuvent être sauvegardées et donc rapidement et facilement réutilisées à tout moment.

Géolocalisation

De plus, les événements localisés sont affichés sur une carte (carte géographique, plan du bâtiment, etc.).

Partager des messages

Les événements peuvent être partagés avec les opérateurs sur d'autres stations de travail. Ainsi, il suffit de glisser et de déposer un événement dans le chat du messenger correspondant et les participants au chat peuvent y accéder via un « SeMSy Link ». Des images d'événements sont même affichées directement dans le chat.

Octroi de licences

La licence pour l'HEMISPHERE® SeMSy® Event Inbox Application est incluse avec l'HEMISPHERE® SeMSy® Workstation Software.

