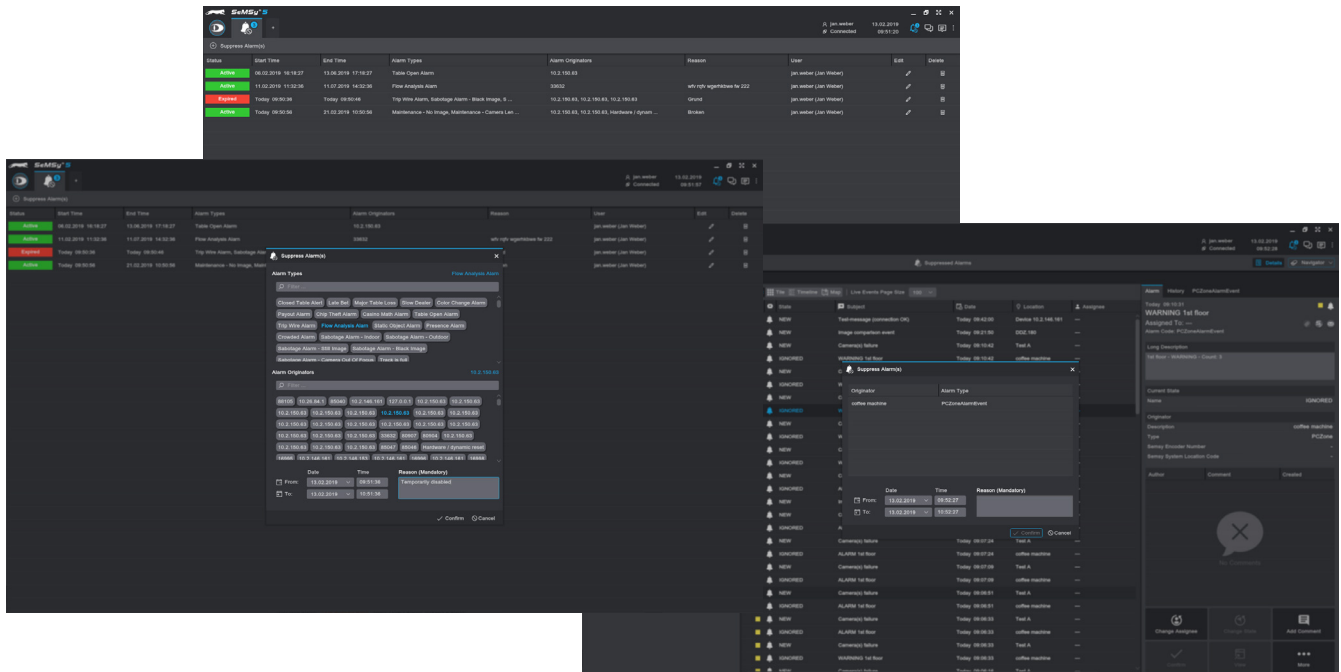


SeMSy® Suppressed Alarms Application



HEMISPHERE® SeMSy® Suppressed Alarms Application für die temporäre Unterdrückung von Alarmen auf einer HEMISPHERE® SeMSy® Workstation

Das HEMISPHERE® SeMSy® Video Management System vereint das bewährte Konzept der Vorgänger mit einer neuen **Dynamik und Flexibilität**. Das optimierte Lizenzmodell mit einer Verwaltung auf dem zentralen HEMISPHERE® Backbone Server erlaubt eine **einfache, schnelle und sichere Anpassung und Erweiterung** des gesamten Systems im laufenden Betrieb.



Funktion

Die SeMSy® Suppressed Alarms Application ermöglicht es, Alarme vorübergehend zu unterdrücken. Zu diesem Zweck können Erzeugergeräte komplett deaktiviert oder auch nur einzelne Alarm-Typen temporär ausgeschaltet werden.

Übersicht

Die SeMSy® Suppressed Alarms Application listet in einer Übersicht alle aktiven (grün) und abgelaufenen (rot) Einstellungen zur Alarm-Unterdrückung.

Icon

Ein Icon rechts oben im Programmfenster zeigt mit Farbe (blau) und in einem Badge die Anzahl laufender Alarm-Unterdrückungen. Die App kann über das Icon geöffnet werden.

Intuitiver Einstellungsdialog

Der Einstellungsdialog zur Konfiguration von Alarmunterdrückungen zeigt übersichtlich aktive Alarm-Typen und Erzeugergeräte. Operatoren können hier schnell mit wenigen Klicks die gewünschten Optionen einstellen.

Optionale Begründung

Um das Unterdrücken eines Alarms nachvollziehbar zu machen, kann in den App-Einstellungen festgelegt werden, ob ein Operator eine Begründung eingeben muss, wenn er eine Alarm-Unterdrückung einrichtet.

Einfache Datenübernahme

Daten (Typ, Erzeugergerät) von eingegangenen Alarm-Events können direkt für eine Unterdrückung dieses Alarm-Events verwendet werden, ohne weitere Einstellungen vornehmen zu müssen.

Lizenzierung

Die Lizenz für die HEMISPHERE® SeMSy® Suppress Alarm Application ist im Lieferumfang der HEMISPHERE® SeMSy® Alarm Inbox Application enthalten.

