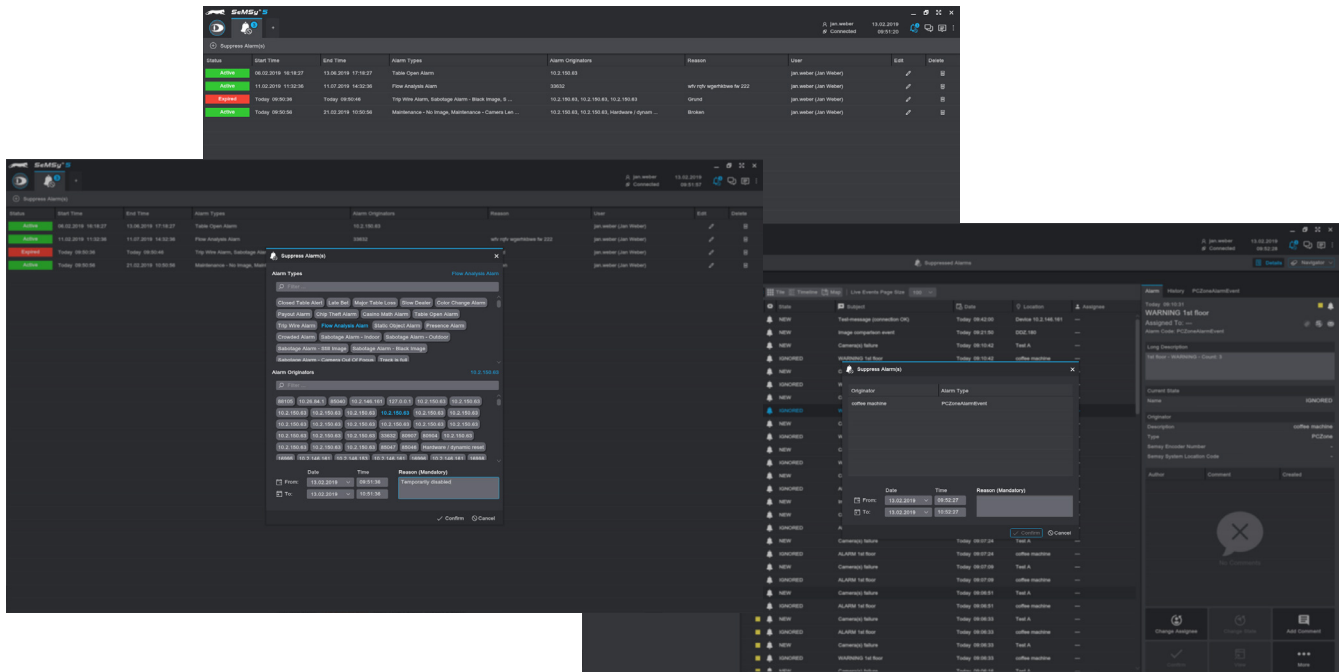


# SeMSy® Suppressed Alarms Application

HEMISPHERE® SeMSy® Suppressed Alarms Application pour la suppression temporaire des alarmes sur une HEMISPHERE® SeMSy® Workstation



L'HEMISPHERE® SeMSy® Video Management System combine le concept éprouvé de ses prédécesseurs avec une nouvelle **dynamique et flexibilité**. Le modèle de licence optimisé avec administration sur l'HEMISPHERE® Backbone Server central permet une **adaptation et une extension faciles, rapides et sûres** de l'ensemble du système pendant son fonctionnement.



## Fonction

La SeMSy® Suppressed Alarms Application permet la suppression temporaire des alarmes. À cette fin, il est possible de désactiver complètement les appareils générateurs ou même temporairement certains types d'alarme.

## Vue d'ensemble

La SeMSy® Suppressed Alarms Application présente une vue d'ensemble de tous les paramètres de suppression d'alarme actifs (vert) et expirés (rouge).

## icône

Une icône dans le coin supérieur droit de la fenêtre du programme indique le nombre de suppressions d'alarme en cours en couleur (bleu) et dans un badge. L'application peut être ouverte via l'icône.

## Dialogue de paramétrage intuitif

Le dialogue de configuration de la suppression des alarmes indique clairement les types d'alarmes et les appareils générateurs actifs. Les opérateurs peuvent y définir rapidement les options souhaitées en quelques clics.

## Raison optionnelle

Pour rendre la suppression d'une alarme traçable, il est possible de définir dans les paramètres de l'application si un opérateur doit entrer une raison lors de la mise en place de la suppression d'une alarme.

## Transfert de données simple

Les données (type, appareil générateur) des événements d'alarme entrants peuvent être utilisées directement pour supprimer cet événement d'alarme sans avoir à effectuer d'autres réglages.

## Octroi de licences

La licence pour l'HEMISPHERE® SeMSy® Suppress Alarm Application est incluse avec l'HEMISPHERE® SeMSy® Alarm Inbox Application.

