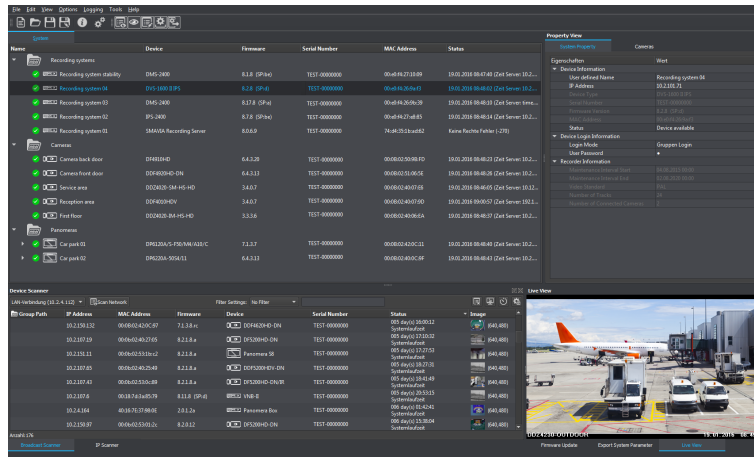


# PService3

Applikation für die Konfiguration und Verwaltung von VideoIP-Systemen



PService3 ist eine leistungsfähige Applikation für die komfortable Konfiguration und Verwaltung umfangreicher VideoIP-Systeme von Dallmeier. PService3 scannt das Videonetzwerk nach Dallmeier-Geräten, erkennt diese automatisch und stellt sie in einer Übersicht bereit. Dadurch können sowohl Kameras als auch Aufzeichnungssysteme komfortabel verwaltet werden. Die umfangreichen Funktionen reichen von der Änderung von IP-Adressen über Updates der integrierten Software bis hin zur direkten Öffnung der Konfigurationsdialoge.

## Netzwerkscan

PService3 scannt das VideoIP-Netzwerk nach Dallmeier-Geräten und stellt diese in einer Übersicht bereit, auf Wunsch mit einer Vorschau für Kameras und gefiltert nach verschiedenen Kriterien.

## Strukturierung

Die unabhängige und einfache Zuordnung der erkannten Aufzeichnungssysteme und Kameras zu verschiedenen virtuellen Systemen erlaubt eine übersichtliche und strukturierte Darstellung des gesamten VideoIP-Systems.

## Aktualisierung

Mit PService3 können Updates für alle im Netzwerk vorhandenen Komponenten durchgeführt werden. Geräte mit identischer Software-Version können dabei gleichzeitig aktualisiert werden.

## Ortsunabhängig

PService3 speichert die Struktur und die Daten der definierten virtuellen Systeme. Und dies nicht nur für ein lokales Netzwerk, sondern bei Installation auf einem mobilen Gerät auch für getrennte Netzwerke verschiedener Objekte.

## All-in-One

Die Vielzahl der integrierten Tools macht PService3 zu einem zentralen und vollständigen Serviceinstrument. PService3 ist damit die Weiterentwicklung und der perfekte Ersatz für die speziellen und zweckbestimmten Dallmeier-Tools der Vergangenheit.

## Panorama® AutoCalibration

Das Add-on Panorama® AutoCalibration ermöglicht die automatische Kalibrierung von Panorama® Systemen. Die einzelnen Sensoren des Systems werden durch eine digitale Feinausrichtung des Bildausschnitts optimal gegeneinander ausgerichtet, um ein nahtloses Gesamtbild zu erzielen.

## Konfiguration DMVC 2 Server

PService3 erlaubt die Konfiguration eines DMVC 2 Server für die Anbindung eines lokalen Netzwerks aus mehreren Dallmeier Aufzeichnungssystemen an das Internet. Damit kann über die Smartphone Applikation DMVC 2 App zeit- und ortsunabhängig auf sämtliche Aufzeichnungen zugegriffen werden.

## Weitere Features

- Kompatibel mit allen Dallmeier Aufzeichnungssystemen
- Kompatibel mit allen Panorama® Multifocal-Sensorsystemen
- Kompatibel mit allen Dallmeier Netzwerkkameras
- Unabhängige Definition von virtuellen Systemen
- Definition von Kameragruppen in einem System
- Einstellung der IP-Adressen
- Durchführung von Updates

## Systemanforderungen<sup>1)</sup>

- Betriebssystem Microsoft Windows<sup>2)</sup> 10 (64 Bit)
- CPU Intel<sup>3)</sup> Core2Quad 2,66 GHz (oder vergleichbar)
- Arbeitsspeicher 8 GB
- Ethernet 100/1000 Mbps
- Router / Switch mit Broadcast Unterstützung
- Nvidia<sup>4)</sup> Grafikkarte mit CUDA 3.0 oder 5.0 Unterstützung (nur mit Panorama® AutoCalibration erforderlich)
- Bildschirmauflösung mindestens 1280x800 px, empfohlen 1920x1080 px
- Bildschirmauflösung für Panorama® AutoCalibration mindestens 1920x1080 px

1) Diese Anforderungen beziehen sich auf die Nutzung des Add-ons Panorama® AutoCalibration. Wenn dieses Add-on nicht genutzt wird, können Workstations mit folgender oder vergleichbarer Ausstattung verwendet werden: Microsoft Windows 10, CPU Intel Core2Duo 2,0 GHz, RAM 2 GB.  
2) Microsoft und Windows sind Marken oder eingetragene Marken von Microsoft Corporation mit Hauptsitz in Redmond, Washington, USA  
3) Intel ist eine Marke oder eingetragene Marke von Intel Corporation mit Hauptsitz in Santa Clara, Kalifornien, USA  
4) Nvidia ist eine Marke oder eingetragene Marke von Nvidia Corporation mit Hauptsitz in Santa Clara, Kalifornien, USA

