

SeMSy® III 3rd-Party IP-Kamera

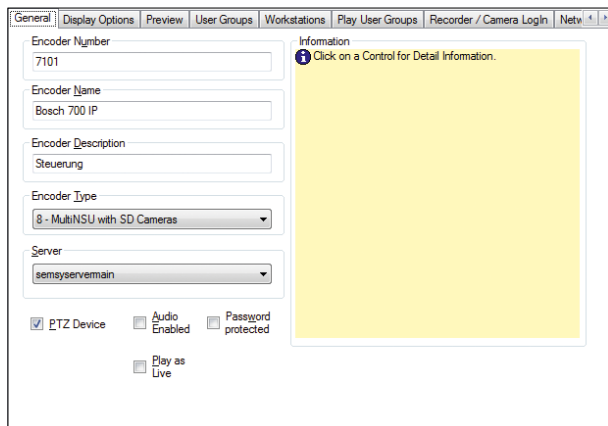
Einbindung einer konfigurierbaren 3rd-Party IP-Kamera in SeMSy® III

SeMSy® III

SeMSy® III ist ein hochperformantes und zukunftssicheres Videomanagementsystem mit höchstem Bedienkomfort. Es bietet umfangreiche Funktionen, die von der Darstellung von Livebildern, vielfältigen Suchmöglichkeiten in den Aufzeichnungen über die Steuerung von PTZ-Kameras bis zu einer einfachen Archivierung relevanter Sequenzen reichen.

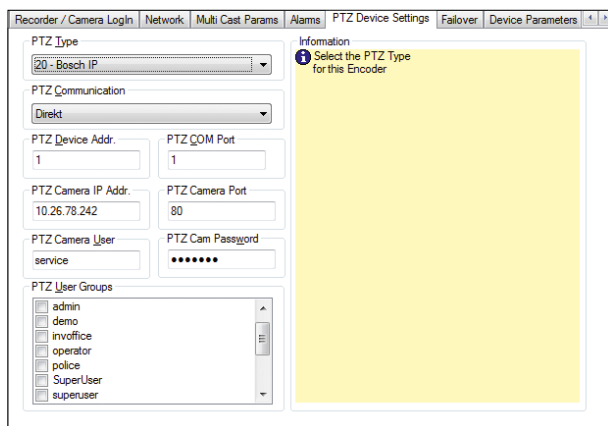
Auf einer SeMSy® III Workstation erfolgt die Kamerasteuerung und die Live-Anzeige über die Module „Camera Control“ und „Mainviewer“. Um die PTZ-Steuerung und die Anzeige des Live-Streams einer konfigurierbaren 3rd-Party-IP-Kamera in den Modulen zu ermöglichen, sind folgende Einstellungen in der Applikation **SeMSyConfig** zur Einbindung der Kamera in ein SeMSy® III Videomanagementsystem erforderlich. Diese Konfiguration erfolgt, nachdem die Kamera an einen Recorder angeschlossen und die Aufzeichnungskonfiguration am Recorder vorgenommen wurde.

- Öffnen Sie die Applikation **SeMSyConfig**.
- Öffnen Sie den Eintrag **Encoders** im Verzeichnisbaum und wählen Sie in den Unterverzeichnissen den erforderlichen Encoder/Kamera.
- Wählen Sie den Tab **General** aus den Konfigurations-Tabs auf der rechten Seite.



- Geben Sie eine Kamera-Beschreibung im Feld **Encoder Description** ein, falls erforderlich.
- Wählen Sie aus dem **Encoder Type** Dropdown-Menü die erforderliche Encoder-Einstellung, je nachdem mit welchem Recorder-Typ die Kamera verbunden ist:
Encoder Type 1 = SD-Kameras und NSU
Encoder Type 3 = HD-Kameras und NSU-HD
Encoder Type 4 = IPS/S-Matrix mit SD-Kameras
Encoder Type 6 = IPS/S-Matrix mit HD-Kameras
- Aktivieren Sie die Checkbox **PTZ Device**, wenn es sich um eine steuerbare PTZ-Kamera handelt.
oder
- Gehen Sie zu Schritt 3 (**Network**), wenn es keine steuerbare PTZ-Kamera ist.

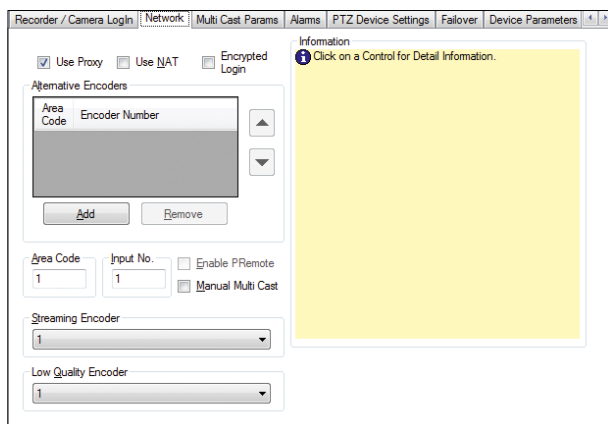
- Wählen Sie den Tab **PTZ Device Settings**.



- Wählen Sie aus dem **PTZ Type** Dropdown-Menü das für die Kamera erforderliche Protokoll.
- Geben Sie **Direkt** als Verbindungsart im Dropdown-Menü **PTZ Connection** ein.
- Geben Sie im Feld **PTZ Camera IP Addr.** die IP-Adresse der Kamera ein.
- Geben Sie die Port-Nummer im Feld **PTZ Camera Port** ein.
- Geben Sie die Login-Daten der Kamera in den Feldern **PTZ Camera User** (Benutzernamen) und **PTZ Cam Password** (Passwort) ein.
- Ordnen Sie die Kamera den erforderlichen PTZ-Benutzergruppen (**PTZ User Groups**) zu.
- Klicken Sie **Apply**, um die Einstellungen zu speichern.

Die Einträge in den Feldern „PTZ Device Addr.“ und „PTZ Com Port“ erfolgen automatisch und müssen im Normalfall nicht geändert werden.

- Wählen Sie den Tab **Network**.



- Aktivieren Sie die Checkbox **Use Proxy**, um die Live-Anzeige der Kamera zu ermöglichen.

Der **Streaming Encoder** und der **Low Quality Encoder** werden automatisch auf die Einstellung **1** gesetzt.

- Klicken Sie **Apply**, um die Einstellungen zu speichern.

- Bestätigen Sie abschließend noch einmal die Speicherung der Einstellungen.