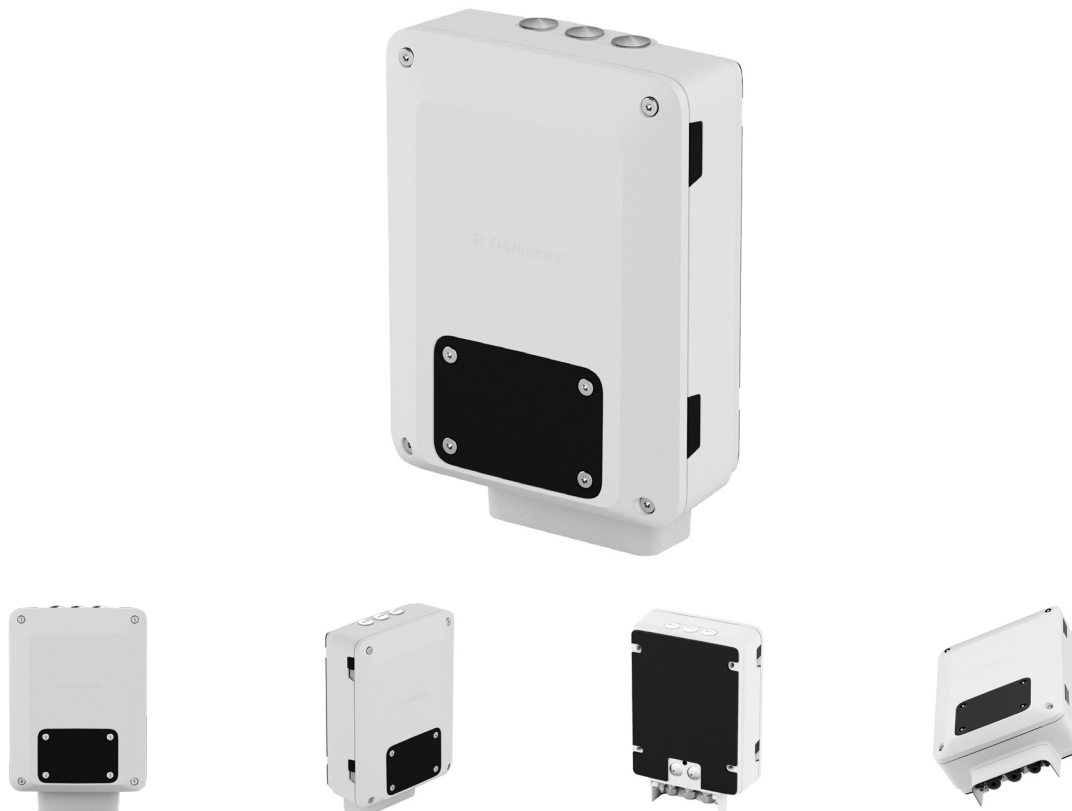


Mountera® Box with PSU

Mountera® Box con fuente de alimentación de 260 W para la alimentación de sistemas de cámaras en el lugar de montaje, carcasa para exteriores IP 69, compacta, sin ventilador y energéticamente eficiente

El innovador **Mountera® Quick-Lock System** es un concepto absolutamente novedoso para la **rápida y fácil instalación** de los últimos sistemas de cámaras y Panomera®. El sistema Mountera® continúa de manera consecuente la **elegante línea de diseño** de los sistemas de cámaras y permite **instalaciones** atractivas visualmente **sin cables visibles** y, sin embargo, **robustas**. El sistema integral ofrece **múltiples opciones de montaje** y en **combinación con la alimentación eléctrica o grabación in situ** impresiona también por una **instalación discreta y reducida a lo esencial**.



Alimentación eléctrica

La Mountera® Box with PSU está diseñada para la alimentación eléctrica de sistemas Panomera® y cámaras directamente en el lugar de montaje. La robusta fuente de alimentación con una potencia de salida de hasta 260 W permite la alimentación de dos sistemas Panomera®.

Montaje directo

La Mountera® Box puede ser combinada con los diferentes soportes del sistema Mountera® Quick-Lock que permiten una instalación directa de los sistemas Panomera® o cámaras en la Box. De ello resulta un sistema completo robusto y resistente a la intemperie con una instalación discreta y reducida a lo esencial.

Conducto interior de cables

La Mountera® Box está optimizada para su combinación con el conducto interior de cables de los soportes Mountera®. Los cables de conexión pueden ser introducidos en el interior de la Mountera® Box a través de un manguito resistente a la intemperie. Así, todo el sistema destaca por un aspecto armónico y seguro sin ningún cable visible.

Superficie

Igual que los sistemas de cámaras y los soportes, la Mountera® Box está fabricada en aluminio robusto. Su superficie cromada dispone de un recubrimiento en polvo de color blanco señales (RAL 9003) cuya resistencia al agua de mar ha sido probada según DIN EN 60068-2.

Montaje

La Mountera® Box puede ser montada directamente en la pared o techo o combinada con un Mountera® Pole Adapter en un mástil.



Características hardware


- Mountera® Box con fuente de alimentación robusta de 260 W
- Adaptador para Mountera® Ceiling Bracket
- Adaptador para el montaje en un mástil

Mountera® Box with PSU

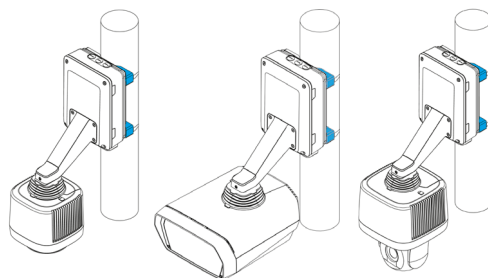
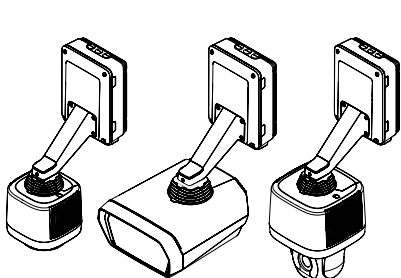
Mountera® Box con fuente de alimentación de 260 W para la alimentación de sistemas de cámaras en el lugar de montaje, carcasa para exteriores IP 69, compacta, sin ventilador y energéticamente eficiente

Box	
007054	 Mountera® Box with PSU Mountera® Box con fuente de alimentación, 48 V DC, 5,4 A, 260 W, IP69, blanca
008325	 Mountera® Box with PSU and Media Converter Mountera® Box con fuente de alimentación (48 V DC, 5,4 A, 260 W) y convertidor Gigabit Ethernet para conversión de cableado de cobre (1x 100/1000Base-T RJ45 Port (PoE+) a fibra óptica (1x 100/1000Base-X SFP Port), sin módulo SFP, IP69, blanca
007519	 Mountera® Box Mountera® Box, carcasa vacía, IP69, blanca

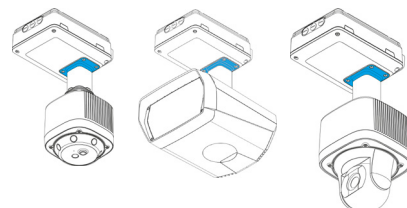
Soporte	
006979	 Mountera® Wall Bracket Soporte Mountera® para el montaje de sistemas de cámaras en paredes o en una Mountera® Box), sistema Quick-Lock incluido, construcción robusta de aluminio, conducto interior de cables, antivandálico, recubierto en polvo, blanco
006980	 Mountera® Ceiling Bracket Soporte Mountera® para el montaje de sistemas de cámaras en techos, sistema Quick-Lock incluido, construcción robusta de aluminio, conducto interior de cables, antivandálico, recubierto en polvo, 155 mm de altura, blanco

Juego de cables	
007428	 Mountera® Cable Set C Juego de cables premontado para la conexión de un sistema de cámaras a una Mountera® Box, 1x junta de cable, 1x cable de alimentación/conexión a tierra, 1x cable de red (cobre RJ45), cada uno con su correspondiente enchufe, resistente a los rayos UV y flexible, longitud 80 cm

- Incluido en el volumen de entrega de la Mountera® Box
- Adaptador para el montaje de una Mountera® Box en mástiles de 100 - 300 mm de diámetro, sin abrazaderas, blanco



- Incluido en el volumen de entrega de la Mountera® Box
- Adaptador para la modificación de un Mountera® Ceiling Bracket, blanco



Mountera® Box with PSU

Mountera® Box con fuente de alimentación de 260 W para la alimentación de sistemas de cámaras en el lugar de montaje, carcasa para exteriores IP 69, compacta, sin ventilador y energéticamente eficiente

Características eléctricas	Mountera® Box with PSU	Mountera® Box
Tensión de entrada	100 – 240 V AC ($\pm 10\%$)	--
Corriente de entrada	3.3 – 1.4 A	--
Frecuencia de red	50 – 60 Hz ($\pm 6\%$)	--
Fusible de entrada (F1)	T4 A/250 V AC (5 x 20 mm)	--
Salidas	Max. 4x	--
Tensión de salida	48 V DC	--
Corriente de salida	5.4 A	--
Potencia total de salida	260 W	--

Datos mecánicos	Mountera® Box with PSU	Mountera® Box
Dimensiones (An x Al x P)	Aprox. 255 x 388 x 121 mm	
Peso	Aprox. 8 kg	Aprox. 7 kg
Material	Aluminio	
Acabado	Cromado	
Superficie	Recubrimiento en polvo con resistencia al agua de mar probada según DIN EN 60068-2	
Color	Blanco señales (RAL 9003 ¹⁾)	
Grado de protección IP	IP69	

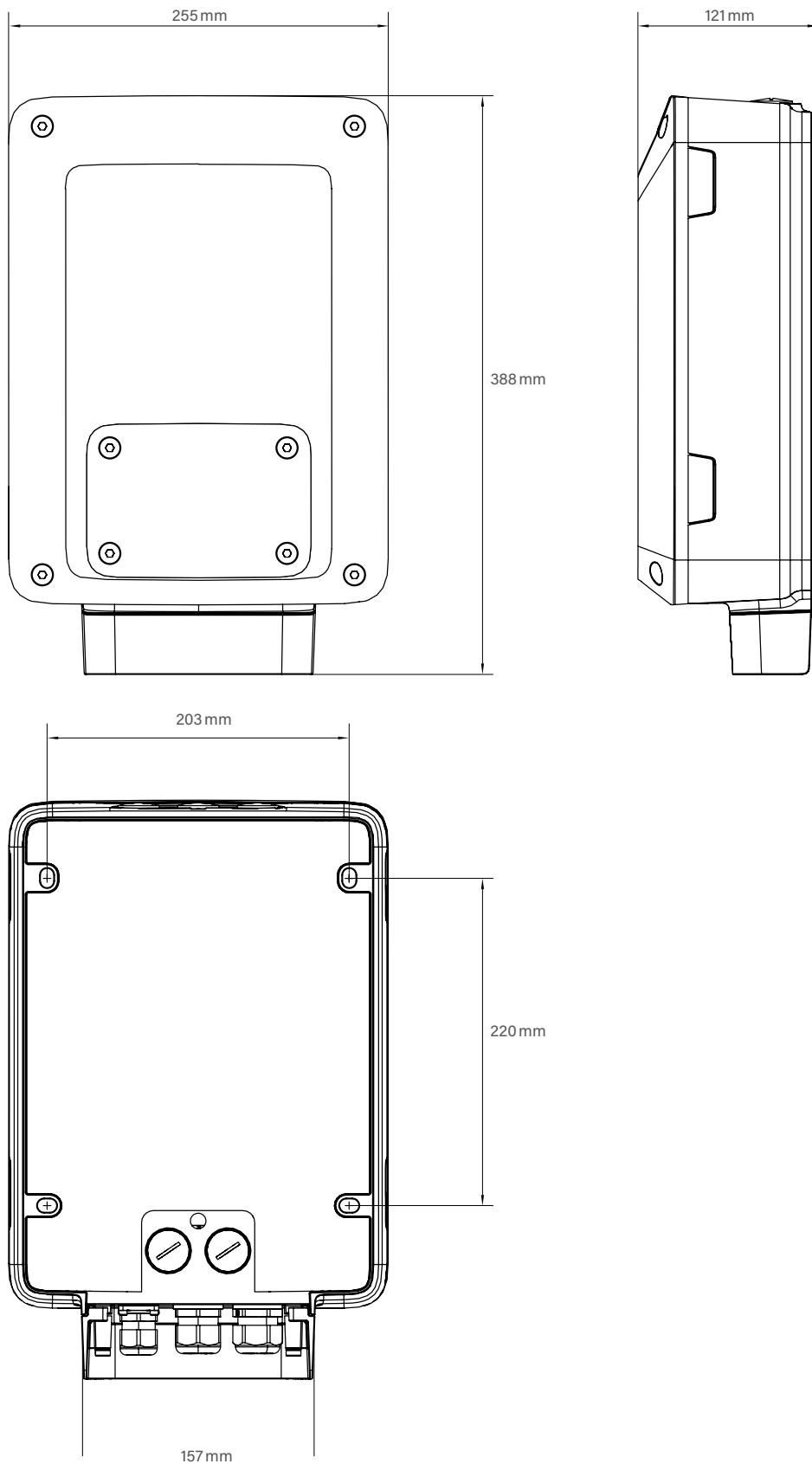
Condiciones ambientales	
Zonas de instalación	Zona interior y exterior
Temperatura	-30°C hasta +60°C
Humedad	0 – 90% RH, sin condensación

Homologaciones y certificaciones	
Tipo	CE, FCC, RCM, probado según DIN EN 50130-4

1) La tonalidad del recubrimiento en polvo puede diferir ligeramente del color RAL indicado. Se debe a motivos de producción y no representa ningún defecto.

Mountera® Box with PSU

Mountera® Box con fuente de alimentación de 260 W para la alimentación de sistemas de cámaras en el lugar de montaje, carcasa para exteriores IP 69, compacta, sin ventilador y energéticamente eficiente



Dallmeier electronic GmbH & Co.KG | Bahnhofstr. 16, 93047 Regensburg, Germany | +49 941 8700-0 | dallmeier.com

Las marcas identificadas con * son marcas registradas de Dallmeier electronic GmbH & Co.KG.

La mención de marcas de terceros sirve solamente para fines informativos. Dallmeier respeta la propiedad intelectual de terceros y se esfuerza siempre por la integridad al identificar las marcas de terceros y mencionar el propietario correspondiente de los derechos. Si en un caso aislado no son indicados por separado los derechos protegidos, esto no autoriza a suponer que la marca no es protegida.

Reservados las modificaciones técnicas y errores de impresión. Las imágenes que aparecen en este documento pueden diferir del producto actual.

