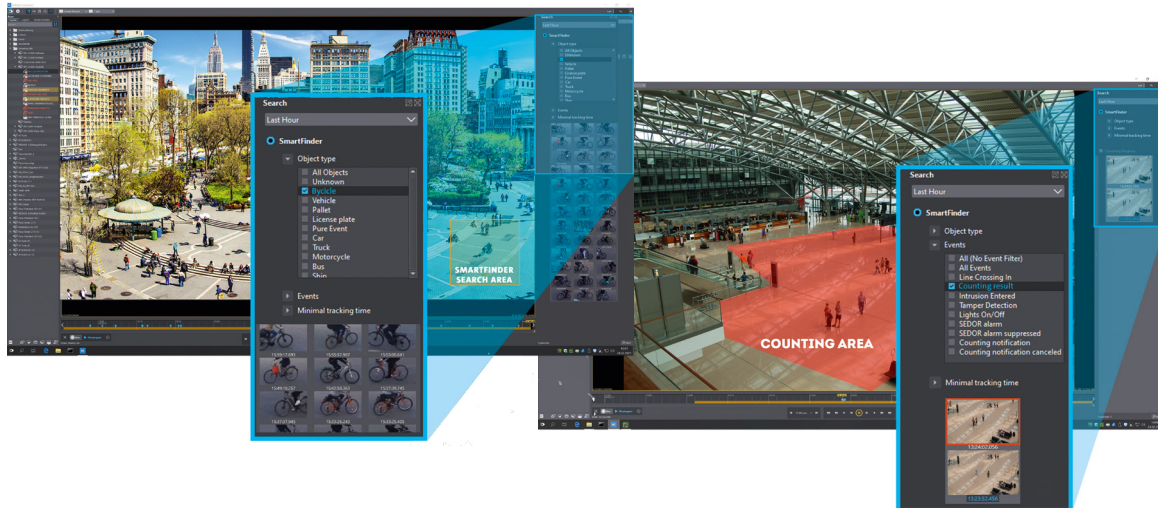


SeMSy® Compact

Video Management Software für die umfassende und unabhängige Steuerung und Auswertung von Video-Sicherheitssystemen auf einer dedizierten Workstation



SeMSy® Compact ist eine stand-alone Video Management Software für die umfassende Steuerung und Auswertung von Video-Sicherheitssystemen auf einer dedizierten Workstation. Neben der schnellen und intuitiven Anzeige von Live-Ansichten unterstützen die integrierten Funktionen eine effiziente Auswertung der Aufzeichnungen.

Funktionen

SeMSy® Compact enthält eine Vielzahl von Funktionen für das Management des gesamten Systems. Diese reichen von der integrierten Benutzerverwaltung bis hin zu Funktionen für die Erstellung und Verwaltung lokaler Videosequenzen mit dem integrierten Backup Manager.

Komfortfunktionen

SeMSy® Compact bietet Komfortfunktionen, die das schnelle und bequeme Auffinden relevanter Sequenzen auf Basis von Analyse-daten ermöglichen. Die erweiterte Funktion SmartFinder stellt Suchergebnisse mit Vorschau-Bildern dar und ermöglicht die Filterung anhand der verfügbaren Analyse-kriterien. Die relevanten Sequenzen werden zudem übersichtlich im Zeitstrahl angezeigt. Der Bediener kann so die Suchergebnisse komfortabel vergleichen und die gesuchten Sequenzen per Drag&Drop anzeigen.

AutoTracking

Die optionale Funktion SeMSy® Compact AutoTracking nutzt die VCA-Daten von Dallmeier Netzwerkkameras und Panomera® Systemen. Während der Anzeige des Video-Streams (Live und Wiedergabe) erlauben die Analysedaten die Erkennung von Bildbereichen mit bewegten Personen oder Objekten. Diese Bereiche werden optimal gezoomt in einem Detail-Split angezeigt und sorgen für eine gezielte Aufmerksamkeitssteuerung bei der Auswertung.

AI Pixelation¹⁾

SeMSy® Compact erlaubt optional und in Verbindung mit der Deep AI Objektklassifizierung auf Dallmeier Kameras und Panomera® Systemen die Verpixelung von Objekten (Personen, Fahrzeuge, etc.) während der Anzeige eines Video-Streams. Die Funktion steht sowohl für Live-Bilder als auch für Aufzeichnungen zur Verfügung und kann für eine definierte Benutzergruppe aktiviert werden.

Dashboard

Das optionale SeMSy® Compact Dashboard zeigt die VCA-Daten der Ereignistypen Line Crossing, Intrusion Detection und Object Counting von Dallmeier Netzwerkkameras und Panomera® Systemen

in einem eigenen Fenster als Säulendiagramm an. Neben einer grundlegenden Übersicht aller Ereignisse können einzelne Kameras für die Auswertung der erfassten Ereignisse im Tagesverlauf ausgewählt werden.

Lizenzierung

SeMSy® Compact wird über eine Client Access License an den angebotenen Aufzeichnungssystemen lizenziert. In deren Lieferumfang ist bereits die Lizenz für den simultanen Zugriff mit Basis-funktionen für zwei SeMSy® Compact Clients enthalten. Für die Nutzung der Funktion Zeitstrahl, Intervallsprünge und SmartFinder muss das Aufzeichnungssystem zudem über eine gültige Lizenz für die Nutzung von Komfortfunktionen und Wartung verfügen.²⁾ Für die Nutzung der optional angebotenen erweiterten Funktionen ist ein SeMSy® Compact Pro Dongle erforderlich.

Wartung

Neue Versionen von SeMSy® Compact werden immer als vollständige Installation angeboten, die ohne weiteres ausgeführt werden kann. Für das Update der optional angebotenen erweiterten Funktionen ist ein SeMSy® Compact Pro Dongle erforderlich. Er enthält im Lieferumfang bereits eine 12-Monate-Lizenz für das Update der erweiterten Funktionen. Diese Lizenz kann ab Werk aber auch nachträglich um weitere 12 Monate auf bis zu 60 Monate insgesamt erweitert werden.

Weitere Features

- Funktion Split-Definition für Panomera® unterstützt
- Funktion Korridormodus für Panomera® unterstützt
- Funktion Overview-Modus für Panomera® unterstützt
- Funktion Zoom mit Übersichtsfenster für Panomera® unterstützt
- Funktion Backup Manager unterstützt
- Funktion SmartZoom für PRemote-HD unterstützt
- Kompatibel mit SeMSy® Recording Server

Systemvoraussetzungen

Dallmeier Workstation 4 (Basic) oder vergleichbar³⁾:

- 6-Core 2,1GHz CPU
- 16 GB DDR5 RAM
- 512GB NVMe M.2 SSD
- NVIDIA GeForce RTX 3050 GPU
- Min. Bildschirmauflösung 1920 x 1080 px
- Betriebssystem Windows 10 und 11 Pro (64 Bit)

1) SeMSy® Compact verwendet die Analysedaten der Kameras als Grundlage für die verpixelte Anzeige. Der Leistungsbedarf für die verpixelte Anzeige (Anzahl der dargestellten Splits, Anzahl verpixelter Objekte) ist bei einer den Systemvoraussetzungen entsprechenden Workstation vernachlässigbar. In Verbindung mit Backups ist die Verpixelung nicht unterstützt.
2) Nach einer lückenlosen Premium-Lizenzierung von 60 Monaten können die Komfortfunktionen und Erweiterungen mit SeMSy® Compact Clients unbefristet weiter genutzt werden.
3) Virtualisierte Grafikprozessoren (GPUs) werden nicht unterstützt.

SeMSy® Compact

Video Management Software für die umfassende und unabhängige Steuerung und Auswertung von Video-Sicherheitssystemen auf einer dedizierten Workstation

SeMSy® Compact Pro Dongle	
008663.401	SeMSy® Compact Pro Dongle (Pro Max) Dongle für die Lizenzierung der erweiterten Funktionen von SeMSy® Compact, Lizenz für das Update der erweiterten Funktionen für 12 Monate enthalten, Lizenzen für die erweiterten Funktionen nicht enthalten, 1x Dallmeier License Dongle (Pro Max)
008663.402	SeMSy® Compact Pro Dongle (Net 10) Dongle für die Lizenzierung der erweiterten Funktionen von SeMSy® Compact, Lizenz für das Update der erweiterten Funktionen für 12 Monate enthalten, Lizenzen für die erweiterten Funktionen nicht enthalten, 1x Dallmeier License Dongle (Net 10)
008663.406	SeMSy® Compact Pro Dongle (Net 250+) Dongle für die Lizenzierung der erweiterten Funktionen von SeMSy® Compact, Lizenz für das Update der erweiterten Funktionen für 12 Monate enthalten, Lizenzen für die erweiterten Funktionen nicht enthalten, 1x Dallmeier License Dongle (Net 250+)
Lizenzen für die erweiterten Funktionen von SeMSy® Compact	
008347	DLD - SC Multi Display Split-View Lizenz für die Nutzung der Funktion zur Anzeige von Split-Ansichten auf bis zu drei angeschlossenen Monitoren, für eine SeMSy® Compact Workstation, 1x Lizenz für SeMSy® Compact Pro Dongle
008579	DLD - SC Monitorwall Lizenz für die Nutzung einer an die Workstation angebotenen Monitorwall, Anzeige eines Splits über mehrere Monitore unterstützt, für eine SeMSy® Compact Workstation, 1x Lizenz für SeMSy® Compact Pro Dongle
008581	DLD - SC Combined Camera or Panomera® View Lizenz für die Nutzung der Funktion zur Anzeige von kombinierten Kameras oder Panomera® Systemen, für eine SeMSy® Compact Workstation, 1x Lizenz für SeMSy® Compact Pro Dongle
009228	DLD - SC Client AI Pixelation Lizenz für die Nutzung der Funktion zur Anzeige von verpixelten Objekten (Personen, Fahrzeuge, etc.) auf Basis der Deep AI Objektklassifizierung von Dallmeier Kameras und Panomera® Systemen, für eine SeMSy® Compact Workstation, 1x Lizenz für SeMSy® Compact Pro Dongle
Wartung für die erweiterten Funktionen von SeMSy® Compact	
008665	DLD - SeMSy® Compact Extended Functions Maintenance (Plus 12 Months) Lizenz für die Installation von Sicherheits-Updates und Updates für die erweiterten Funktionen von SeMSy® Compact für 12 Monate, 1x Lizenz für SeMSy® Compact Pro Dongle (gültig für alle enthaltenen erweiterten Funktionen und im Fall von Netzwerk-Dongles (Net10, Net 250+) für mehrere Workstations)
008724	DLD - SeMSy® Compact Extended Functions Maintenance (Total of 60 Months) Lizenz für die Installation von Sicherheits-Updates und Updates für die erweiterten Funktionen von SeMSy® Compact für 60 Monate, 1x Lizenz für SeMSy® Compact Pro Dongle (gültig für alle enthaltenen erweiterten Funktionen und im Fall von Netzwerk-Dongles (Net10, Net 250+) für mehrere Workstations)
Service	
008583	DSI - Panomera® Combination Kombination mehrerer Panomera® Systeme durch Anpassung und Verknüpfung der Geometriedaten für die Anzeige mit Dallmeier Client Software als Gesamtbild, Abrechnung nach Aufwand, Preis pro Stunde
008584	DSI - Camera Combination Kombination mehrerer Dallmeier Single-Sensor Kameras durch Anpassung und Verknüpfung der Geometriedaten für die Anzeige mit Dallmeier Client Software als Gesamtbild, Abrechnung nach Aufwand, Preis pro Stunde

SeMSy® Compact

Video Management Software für die umfassende und unabhängige Steuerung und Auswertung von Video-Sicherheitssystemen auf einer dedizierten Workstation

Lizenzen für Dallmeier Aufzeichnungssysteme

007238	DLC - SC AutoTracking for Single Sensor Camera Lizenz für die Nutzung der Funktion SeMSy® Compact AutoTracking (multiple Objektverfolgung ohne Verlust des Gesamtbildes) in Verbindung mit einer Dallmeier Netzwerkkamera mit AI EdgeAnalytics Unterstützung, nur in Verbindung mit Aufzeichnungssystemen mit einer gültigen Lizenz für die Nutzung von Komfortfunktionen und Wartung
007239	DLC - SC AutoTracking for Panomera® S/W 4 Lizenz für die Nutzung der Funktion SeMSy® Compact AutoTracking (multiple Objektverfolgung ohne Verlust des Gesamtbildes) in Verbindung mit einem Panomera® S/W 4 System mit AI EdgeAnalytics Unterstützung, nur in Verbindung mit Aufzeichnungssystemen mit einer gültigen Lizenz für die Nutzung von Komfortfunktionen und Wartung
007237	DLC - SC AutoTracking for Panomera® S/W/V 8 Lizenz für die Nutzung der Funktion SeMSy® Compact AutoTracking (multiple Objektverfolgung ohne Verlust des Gesamtbildes) in Verbindung mit einem Panomera® S/W/V 8 System mit AI EdgeAnalytics Unterstützung, nur in Verbindung mit Aufzeichnungssystemen mit einer gültigen Lizenz für die Nutzung von Komfortfunktionen und Wartung
007092	DLC - SC Dashboard Lizenz für die Nutzung der Funktion SeMSy® Compact Dashboard (grafische Anzeige der Analysedaten Line Crossing, Intrusion Detection und Object Counting inklusive Objekttypen), nur in Verbindung mit Dallmeier Netzwerkkameras und Panomera® Systemen mit VCA-Unterstützung, nur in Verbindung mit Aufzeichnungssystemen mit einer gültigen Lizenz für die Nutzung von Komfortfunktionen und Wartung

Workstation

	009286.401 Workstation 4 Tower (Basic) Workstation, Midi-Tower, Xeon-W 6-Core 2,1GHz CPU, 16GB DDR5 RAM, 512GB M.2 SSD, 1x Netzteil 1200 W, 1x Tastatur, 1x Maus, 1x Lizenz für Microsoft Windows 11 Pro (64 Bit), ohne HDDs, 1x NVIDIA GeForce RTX 3050 Grafikkarte (Dekodierung und Anzeige)
	009157.401 Workstation 4 Tower (Standard) Workstation, Midi-Tower, Xeon-W 8-Core 3,1GHz CPU, 32 GB DDR5 RAM, 512 GB M.2 SSD, 1x Netzteil 1200 W, 1x Tastatur, 1x Maus, 1x Lizenz für Microsoft Windows 11 Pro (64 Bit), ohne HDDs, 1x NVIDIA T400 Grafikkarte (Dekodierung), 1x NVIDIA GeForce RTX 5060 Grafikkarte (Dekodierung und Anzeige)
	009157.402 Workstation 4 Tower (Professional) Workstation, Midi-Tower, Xeon-W 8-Core 3,1GHz CPU, 32 GB DDR5 RAM, 512 GB M.2 SSD, 1x Netzteil 1200 W, 1x Tastatur, 1x Maus, 1x Lizenz für Microsoft Windows 11 Pro (64 Bit), ohne HDDs, 1x NVIDIA T400 Grafikkarte (Dekodierung), 1x NVIDIA RTX 4000 SFF Grafikkarte (Dekodierung und Anzeige)
	009176.401 Workstation 4 Rack-Mount (Standard) Workstation, 4RU Rack-Mount, Xeon-W 8-Core 3,1 GHz CPU, 32 GB DDR5 RAM, 512 GB M.2 SSD, 2x redundantes Netzteil 1200 W, 19"-Montageschienen-Set, 1x Lizenz für Microsoft Windows 11 Pro (64 Bit), ohne HDDs, 1x NVIDIA T400 Grafikkarte (Dekodierung), 1x NVIDIA GeForce RTX 5060 Grafikkarte (Dekodierung und Anzeige)
	009176.402 Workstation 4 Rack-Mount (Professional) Workstation, 4RU Rack-Mount, Xeon-W 8-Core 3,1 GHz CPU, 32 GB DDR5 RAM, 512 GB M.2 SSD, 2x redundantes Netzteil 1200 W, 19"-Montageschienen-Set, 1x Lizenz für Microsoft Windows 11 Pro (64 Bit), ohne HDDs, 1x NVIDIA T400 Grafikkarte (Dekodierung), 1x NVIDIA RTX 4000 SFF Grafikkarte (Dekodierung und Anzeige)