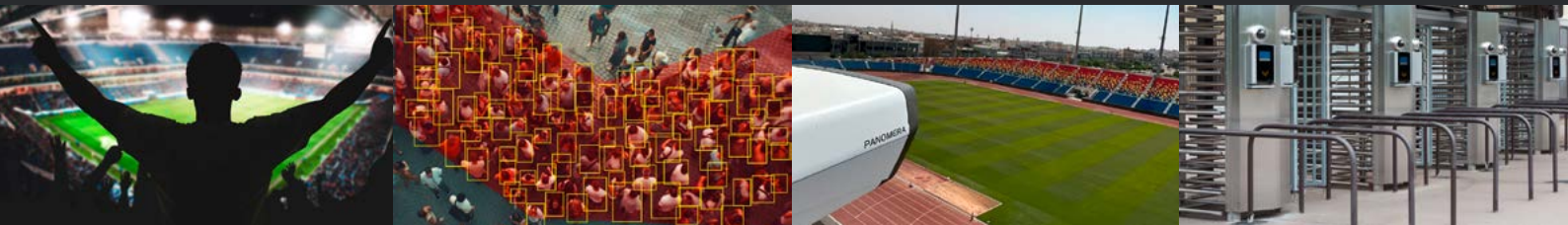




DALLMEIER LÖSUNGEN FÜR
STADIEN

SICHER. INTELLIGENT. EFFIZIENT.



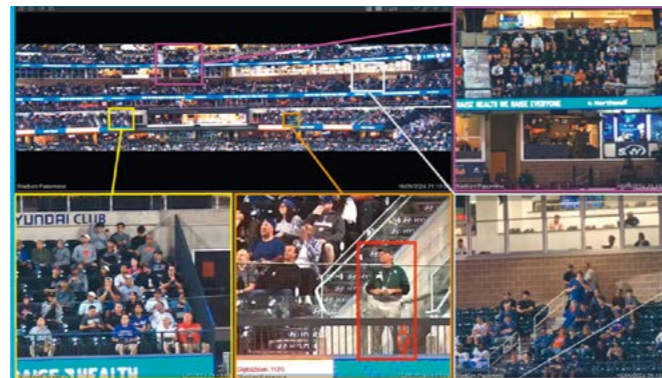


SEHEN, WORAUF ES ANKOMMT

360°-ABDECKUNG IN HÖCHSTER AUFLÖSUNG

TRIBÜNENABDECKUNG

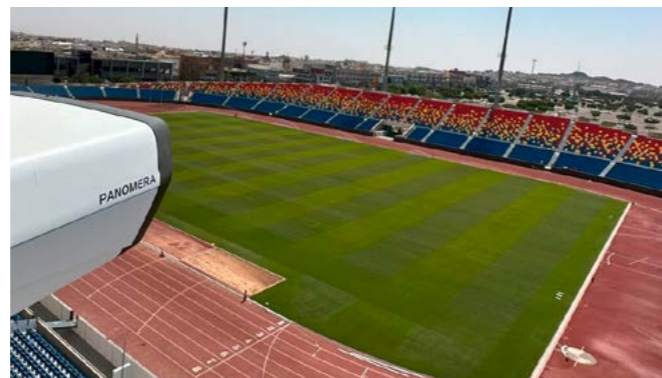
Eine umfassende Tribünenüberwachung gewährleistet eine lückenlose visuelle Abdeckung ohne toten Winkel und erfasst jeden Sitzplatz und jeden Zuschauer in hoher Auflösung. Ein einziges integriertes System ermöglicht den nahtlosen Wechsel zwischen Gesamtüberblick und Detailansicht. Die Kameraanordnung wird individuell an die jeweilige Stadionstruktur angepasst und ermöglicht so eine effiziente Übersicht, die Analyse von Vorfällen sowie eine zuverlässige Beweissicherung in Umgebungen mit großen Menschenmengen.



- + Nahtlose Überwachung in hoher Auflösung
- + Gleichzeitige Überwachung durch mehrere Benutzer
- + Weniger Installationspunkte und geringere Infrastrukturkosten

SPIELFELDABDECKUNG

Das gesamte Spielfeld wird in höchster Auflösung überwacht, sodass auch über große Bereiche hinweg jedes Detail erfasst wird. Dies ermöglicht eine präzise Dokumentation von Vorfällen auf dem Spielfeld für Sicherheitszwecke, den Spielbetrieb und die Analyse nach der Veranstaltung. Das System erreicht dies mit minimalem Hardwareaufwand bei gleichzeitig hervorragender Bildqualität und eignet sich somit für verschiedene Sportarten und Veranstaltungen.



- + Vollständige Abdeckung in höchster Auflösung
- + Echtzeitaufzeichnung mit 30 fps ohne Detailverlust
- + Nur minimale Installation erforderlich

PANOMERA® S4/8 Stadium



10.000 SITZPLÄTZE MIT NUR EINER KAMERA



PERSONENZÄHLUNG
BESETZT: 438 / 620

Integriert in
advancis
Genetec
milestone
OCTAVE

MULTIFOCAL-SENSORTECHNOLOGIE – WIESO PANOMERA®

- **8 Objektive + 8 Sensoren + 8 KI-Chips** für maximale Bildqualität und KI-Leistung
- **Extrem großer Dynamikbereich**, der die Grenzen von Single-Sensor Kameras überschreitet
- **66 MP bei 30 fps** mit multifokaler Abdeckung großer Bereiche
- **Unbegrenzte Anzahl virtueller PTZ Kameras** für die gleichzeitige Nutzung durch mehrere Anwender
- **Vollständiger Überblick über die Szene beim Zoomen** – live und in der Wiedergabe
- **Leistungsstarke Analysen** dank 8 integrierter KI-Chips

GASTRONOMIE & VIP-BEREICHE

Sensible und zugangsbeschränkte Bereiche werden diskret überwacht, ohne Kompromisse bei der Bildqualität einzugehen. Das System schützt Mitarbeiter, Spieler und VIP-Gäste und unterstützt die Einhaltung von Sicherheitsrichtlinien, ohne aufdringliche Installationen zu erfordern. Es gewährleistet eine zuverlässige Überwachung in Premium- und Betriebsbereichen, in denen Diskretion unerlässlich ist.

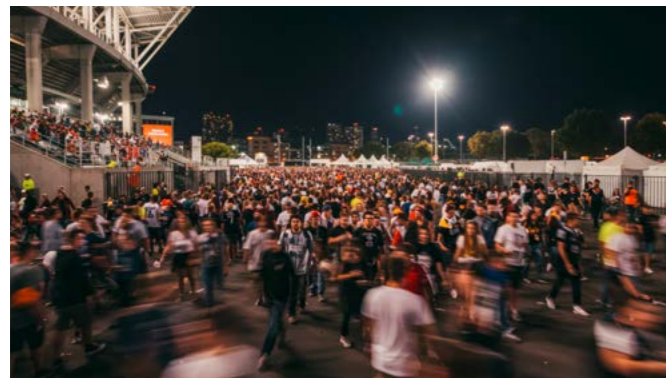


- + Diskrete Überwachung in sensiblen Bereichen
- + Schutz für Mitarbeiter und VIPs
- + Hohe Bildqualität ohne aufdringliche Kameras



KEIN Toter WINKEL

VOLLSTÄNDIGE ÜBERSICHT AUCH DIREKT UNTER DER KAMERA



FANZONEN & STADION-UMLAUF

Fortschrittliche Weitwinkeltechnologie gewährleistet eine lückenlose Übersicht über belebte Fanbereiche und Umläufe, einschließlich des Bereichs direkt unterhalb der Kamera. Das System wurde für dynamische Umgebungen mit hoher Personendichte entwickelt und ermöglicht die Echtzeitüberwachung von Menschenbewegungen. Es trägt wesentlich zur Verbesserung der Sicherheit und der Lageerkennung in öffentlichen Bereichen und Veranstaltungsorten bei.

- + Weitläufige Abdeckung ohne tote Winkel
- + Echtzeit-Überwachung von Besucherströmen
- + Unbegrenzte virtuelle Perspektiven aus einem System

EINGÄNGE & DREHKREUZE

Alle Ein- und Ausgänge werden äußerst detailliert überwacht, wodurch eine genaue Erfassung der Besucherströme gewährleistet ist. Das System lässt sich in Zugangskontroll- und Ticketlösungen integrieren und trägt so zu einer effizienten Bewältigung von Stoßzeiten bei. Fortschrittliche KI-Analysen erkennen Engpässe, bevor sie den Betrieb beeinträchtigen. Die Lösung verbessert die Sicherheitskontrollen und ermöglicht eine präzise Nachverfolgung von Vorfällen an kritischen Zugangspunkten.



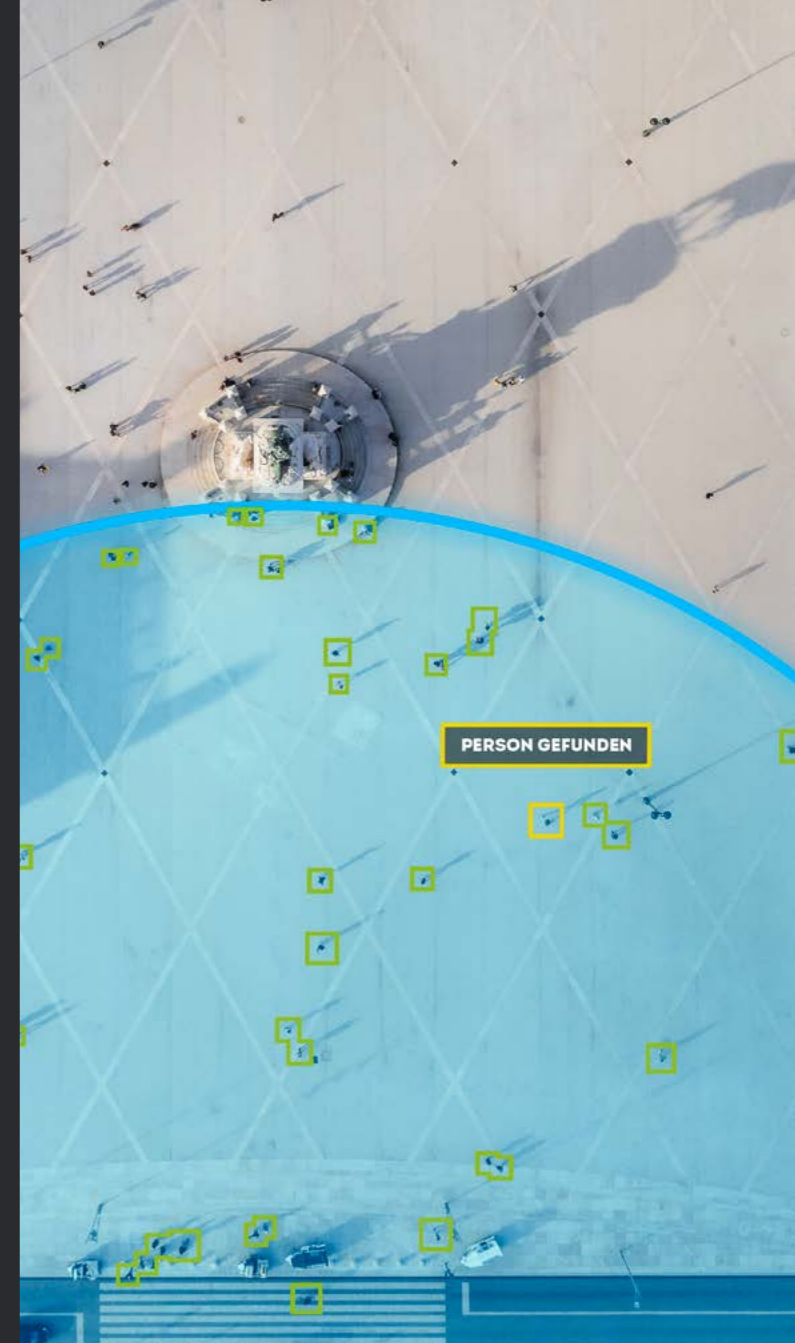
- + Detaillierte Überwachung aller Eingänge
- + Integration in Zutrittssysteme
- + Effiziente Bewältigung von Besucherströmen

PANOMERA® V8 Serie



180° OHNE Toter WINKEL

Die Kombination aus einem 180°-Sichtfeld und der Möglichkeit, die neuronalen Netze der acht integrierten KI-Chips logisch miteinander zu verknüpfen, ermöglicht eine präzise Analyse selbst großer, zusammenhängender Szenen. Dadurch wird die größte Schwäche vieler Videoanalyse-Systeme beseitigt: unvollständige, lückenhafte oder doppelte Daten.



PARKPLATZ & PERIMETER

Große Außenbereiche wie Parkplätze lassen sich mit weniger Kameras effizient überwachen, wobei Personen und Fahrzeuge auch über große Entfernungen hinweg klar identifiziert werden können. Das System erhöht die Sicherheit für Besucher und unterstützt Ermittlungen, Verkehrsmanagement sowie Streifendienste. Potenzielle Gefahren werden frühzeitig erkannt, noch bevor sie das Gelände erreichen. Dabei arbeitet das System zuverlässig unter unterschiedlichen Licht- und Wetterbedingungen.

- + Große Erfassungsreichweite mit weniger Kameras
- + Früherkennung von Gefahren
- + Zuverlässige Leistung bei wechselnden Licht- und Wetterbedingungen

DIE SICHERHEIT, ALLES IM BLICK ZU HABEN.

VIDEOTECHNOLOGIE AUS DEUTSCHLAND

DIE WICHTIGSTEN VORTEILE

RUHIGES GEWISSEN

Zuverlässige, lückenlose Abdeckung, auf die führende Stadien weltweit vertrauen.

SICHERHEIT & COMPLIANCE

Maximale Sicherheit durch umfassende Überwachung und vollständige Einhaltung gesetzlicher Vorschriften.

OPERATIVE EFFIZIENZ

Optimieren Sie Workflows und reduzieren Sie die Komplexität, um schnellere und intelligenter Abläufe zu ermöglichen.

KOSTENEFFIZIENZ

Minimieren Sie die Installations-, Infrastruktur- und langfristigen Betriebskosten.

INTELLIGENZ & INSIGHTS

Nutzen Sie fortschrittliche Analysen, um Daten in praktische Entscheidungen umzusetzen.

BILDQUALITÄT

Erfassen Sie jedes Detail mit ultrahochauflösenden Panoramaaufnahmen.

VMS FIT & FLEXIBILITÄT

Die skalierbaren Softwareplattformen von Dallmeier verbinden nahtlos Videomanagement, Vorfallmanagement und die Integration von Drittsystemen.

ZUKUNFTSSICHER & SKALIERBAR

Flexible, erweiterbare Technologie, die mit Ihren Anforderungen wächst.

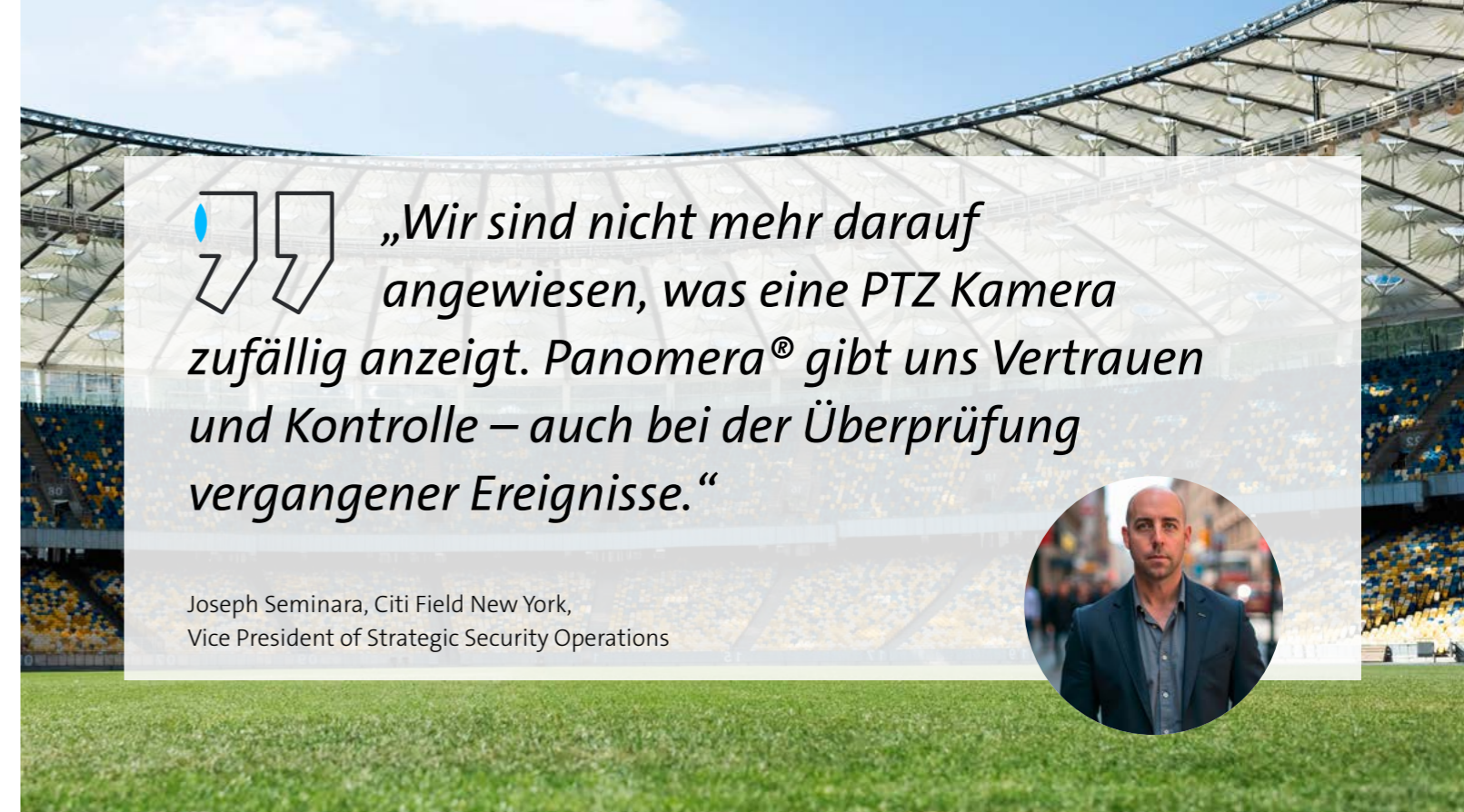
SECURE BY DESIGN

„Made in Germany“ feiert in der Videotechnologie ein Comeback: Integrität, Qualität und Verlässlichkeit sind gefragter denn je. Deshalb entwickeln und produzieren wir unsere Kamera-, Aufzeichnungs- und Softwarelösungen konsequent am Standort Regensburg.

Das Ergebnis: DSGVO- und NDAA-konforme Systeme für Videoüberwachung und Prozessoptimierung – speziell auf die Anforderungen von Stadien und deren komplexe Sicherheits- und Betriebsprozesse zugeschnitten.

 **MADE IN GERMANY**

SEE MORE.



„Wir sind nicht mehr darauf angewiesen, was eine PTZ Kamera zufällig anzeigt. Panomera® gibt uns Vertrauen und Kontrolle – auch bei der Überprüfung vergangener Ereignisse.“

Joseph Seminara, Citi Field New York,
Vice President of Strategic Security Operations



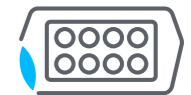
75%

der Premier-League-Vereine vertrauen einer Dallmeier Lösung.



>100

Stadien auf der ganzen Welt setzen auf Dallmeier und damit „Made in Germany“.



>4MIO

Sitzplätze werden von Panomera® Systemen abgedeckt.

QUALITÄT

- „Made in Germany“ mit höchstem Qualitätsanspruch
- Zertifiziert nach ISO 9001 (Qualität) und ISO 27001 (Cybersicherheit)
- Höchste Fertigungstiefe in Forschung, Entwicklung und Produktion

VERTRAUEN

- Transparenz der Quellcodes für Code-Inspektion
- Politisch und wirtschaftlich unabhängig
- Breites Portfolio an technischen Features für Cybersicherheit und Datenschutz
- „No Backdoors“-Politik

Lassen Sie uns über Ihr Projekt sprechen!

 info@dallmeier.com

 +49 941 8700-0



Dedicated to quality. Driven by passion.

Dallmeier electronic GmbH & Co.KG
Bahnhofstr. 16
93047 Regensburg
Deutschland

Tel: +49 941 8700-0

info@dallmeier.com
www.dallmeier.com