



# PRemoteHD

**PRemote-HD: transmissão de fluxos em HDTV e megapixel através de baixa largura de banda!**

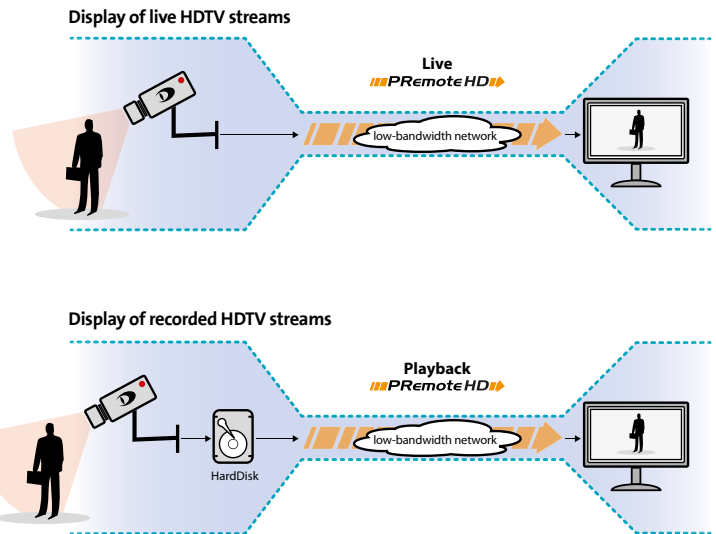


Com **PRemoteHD** a Dallmeier desenvolveu um método especial que permite que até mesmo com baixa largura de banda se possa visualizar fluxos em HDTV.

**PRemoteHD** é um método desenvolvido pela Dallmeier, o qual permite a visualização de fluxos HD e megapixel mesmo com baixa largura de banda. **PRemoteHD** é particularmente útil quando se deve gravar imagens na mais alta qualidade mas onde apenas uma rede com baixa largura de banda está disponível para a visualização das mesmas, como por exemplo, redes de DSL com upload de 128 kbit.

Ao contrário dos métodos de transmissão convencionais, como Dual Streaming, com o qual somente a qualidade de imagens ao vivo pode ser modificada para a transmissão, com o **PRemoteHD** é possível reduzir a largura de banda necessária para a transmissão de imagens já gravadas. Assim é possível não somente visualizar imagens ao vivo, mas também avaliar imagens já gravadas através de grandes distâncias, em altíssima resolução.

Além disso, **PRemoteHD** também permite o assim chamado split streaming, ou seja, um split múltiplo (até 16x split, dependendo do desempenho do sistema de gravação) que é transmitido em uma única imagem. Consequentemente, somente um fluxo (Stream) é necessário. É possível mudar de divisão (split) para imagem única de forma rápida e fácil com um clique do mouse.

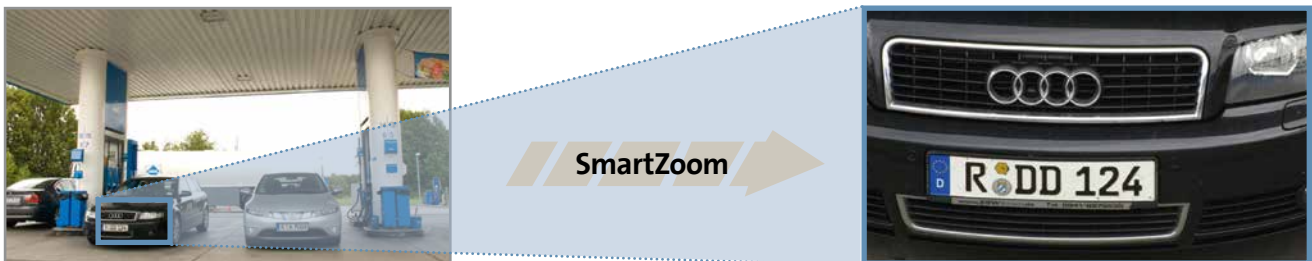


**É bom saber:**

**PRemoteHD** não é compatível somente com as câmeras da Dallmeier, mas também com câmeras IP de outros fabricantes, desde que essas possam ser gravadas através do método RTPS em formato MJPEG ou H.264.

**Função SmartZoom**

SmartZoom é uma funcionalidade muito especial de zoom. Com SmartZoom, a área em que o zoom é aplicado (picture of interest), é separada da imagem completa (cropping) e somente essa área de zoom é transmitida. Com isso, o tamanho de uma imagem é reduzido sem se ajustar a sua resolução. Em outras palavras: é possível obter uma resolução maior e, portanto, com maior riqueza de detalhes, enquanto a taxa de bits permanece a mesma.



Para obter mais informações visite nossa homepage:

[www.dallmeier.com](http://www.dallmeier.com)