

Die Nutzung von **Aufzeichnungssystemen mit RAID Konfiguration** setzt die Beachtung einiger grundlegender Verfahrensweisen voraus (unterbrechungsfreie Spannungsversorgung, HDDs der gleichen Größe, etc.). Darüber hinaus zeigen Erfahrungswerte aus der Praxis, dass **HDDs der gleichen Produktionsserie** mit identischer Firmware verwendet werden müssen, um einen auf **lange Zeit fehlerfreien Einsatz** zu gewährleisten.

Die aktuelle Version 8.7.8 SP B der SMAVIA Recording Server Software (IPS 2400) wurde diesbezüglich erweitert. **HDDs verschiedener Hersteller oder Produktionsserien** werden nun erkannt und **als nicht passend angezeigt**.

i Nicht passende HDDs werden **nur zu Informationszwecken** angezeigt. Die fortwährende Aufzeichnung und weitere Funktionen des Aufzeichnungssystems werden in keiner Weise beeinflusst.

Übersicht

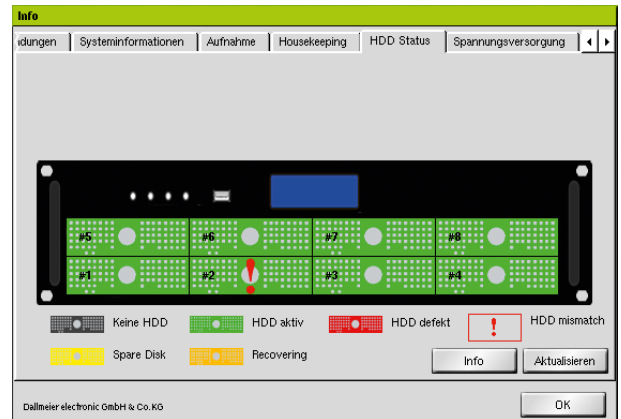
Der **HDD Status** wird auf dem zugehörigen Tab im **Info**-Dialog angezeigt.

- ▶ Öffnen Sie den Dialog **Info** über **Setup > System > Info**.
- ▶ Wählen Sie den Tab **HDD Status**.

HDDs, die nicht mit der Mehrheit der angeschlossenen HDDs zusammenpassen, werden mit einem roten Ausrufezeichen angezeigt.

Dieses Beispiel zeigt ein laufendes RAID 6 System mit einer nicht passenden HDD. **Sie sollten durch eine passende HDD ersetzt werden**.

i Die allgemeinen HDD Status-Beschriftungen werden immer angezeigt. Die Beschriftung **Festplattenmix (HDD mismatch)** wird auf RAID 5/6 Systemen nur im Fall einer tatsächlichen nicht passenden HDD angezeigt.



Detaillierte Informationen

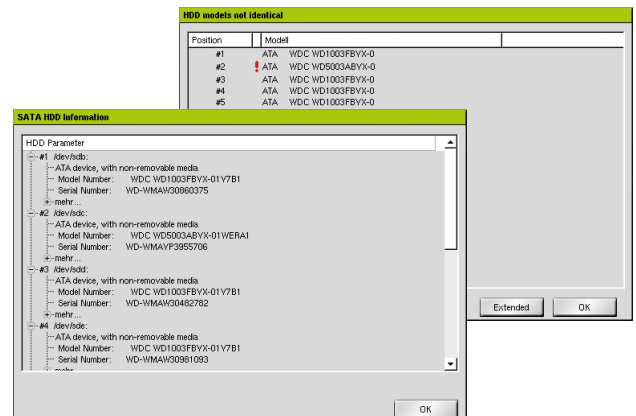
Der Dialog **HDD Modell** gibt Auskunft über die **Modellnummer** aller angeschlossenen HDDs.

Nicht passende HDDs werden erneut mit einem roten Ausrufezeichen angezeigt.

- ▶ Öffnen Sie den Dialog **HDD Modell** mit einem Klick auf **Info** im Tab **HDD Status**.

Der Dialog **SATA HDD Information** gibt Auskunft über die **Seriennummer** aller angeschlossenen HDDs.

- ▶ Öffnen Sie den Dialog **SATA HDD Information** mit einem Klick auf **Erweitert** im Dialog **HDD Modell**.



LCD Display

Das LCD-Display auf der **Frontseite des Geräts** zeigt ebenfalls die nicht passenden HDDs an.

Allgemeiner Hinweis für nicht passende HDDs
 HDD wird als Ersatzlaufwerk (spare drive) verwendet
 HDD befindet sich im Aufzeichnungsmodus
 HDD befindet sich im Wiederherstellungsmodus

Reguläre HDDs	Nicht passende HDDs
SSS	FESTPLATTENMIX (HDD MISMATCH)
HDD	S!S
000	H!D
	0!0

Allgemeine Empfehlungen

Beachten Sie folgende Empfehlungen, um einen auf **lange Zeit fehlerfreien Einsatz** zu gewährleisten:

- **Verwenden Sie Server-HDDs**, die speziell für den **24/7-Betrieb** zertifiziert sind.
- **Tauschen Sie defekte HDDs durch HDDs der gleichen Produktionsserie** mit identischer Firmware aus.
- **Legen Sie einen Vorrat an HDDs der gleichen Produktionsserie** mit identischer Firmware an.
- **Tauschen Sie alle HDDs** eines Aufzeichnungssystems spätestens **nach einer Laufzeit von 3 Jahren** aus.

i Für weitere Informationen zu **Lebensdauer, statistischer Ausfallwahrscheinlichkeit und praktischen Erfahrungswerten** beachten Sie bitte das **White Paper HDD Lifetime & RAID Systems**.