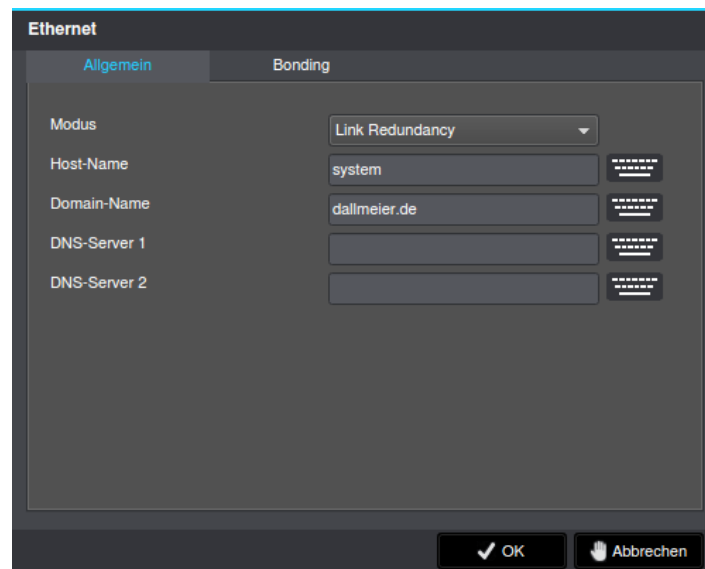


SMAVIA Appliances verfügen über zwei Netzwerkschnittstellen mit jeweils 1Gbit/s und sind mit der Software SMAVIA Recording Server ausgestattet. Neben der bereits ab Werk verfügbaren ersten Netzwerkschnittstelle kann die zweite Netzwerkschnittstelle mit der optionalen Lizenz DLC - ViProxy aktiviert werden. Dies erlaubt die Anbindung der Appliance an zwei physikalisch abgetrennte Netzwerke.

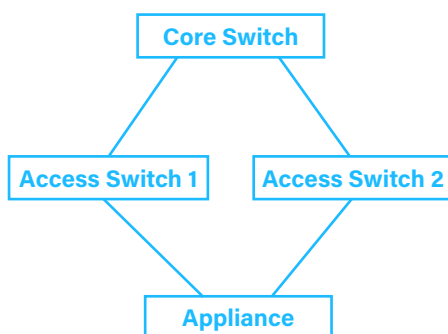
SMAVIA Recording Server ist ab Version 9.x.3 mit Funktionen zur Bündelung der aktivierten Netzwerkschnittstellen zu einem logischen Kanal ausgestattet (IEEE 802.3ad Link Aggregation Control Protocol (LACP), auch Bonding, Trunking oder Teaming genannt). Beide Funktionen können mit der optionalen Lizenz DLC - Ethernet Channel Bonding aktiviert werden.

Die Funktion **Link Redundancy** erlaubt die **redundante Anbindung der Appliance** an zwei Switches, um den Ausfall eines Netzwerkkanals abzufangen. Die Funktion **Data Throughput** erlaubt die **Bündelung beider Netzwerkschnittstellen** zu einem Kanal mit doppeltem Datendurchsatz. Die Einstellung der Funktionen wird im Dialog **Netzwerk > Einstellungen > Ethernet** vorgenommen.



Link Redundancy

Diese Funktion erlaubt die Anbindung der Appliance an zwei verschiedene Access-Switches.



Üblicherweise läuft der Datenverkehr über die erste Netzwerkschnittstelle und den Access-Switch 1.

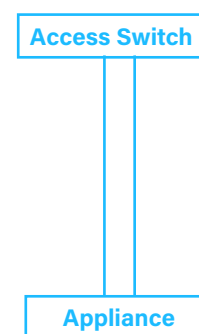
Wenn diese Netzwerkschnittstelle, die Netzwerk-Verkabelung oder der Access-Switch ausfällt, wird der Datenverkehr umgeschaltet und läuft nahtlos über den Access-Switch 2 weiter.

Voraussetzungen

- Alle Schnittstellen werden im Full-Duplex Modus betrieben
- Alle Schnittstellen werden mit 1Gbit/s betrieben
- Keine spezielle Konfiguration der Switches erforderlich

Data Throughput

Diese Funktion erlaubt die Bündelung der Netzwerkschnittstellen der Appliance zu einem Kanal mit doppeltem Datendurchsatz.



Im Normalfall steht für den Datenverkehr über die erste Netzwerkschnittstelle eine Bandbreite von 1Gbit/s zur Verfügung.

Durch die Bündelung der beiden Netzwerkschnittstellen steht für den Datenverkehr zwischen Appliance und Access-Switch die doppelte Bandbreite (2Gbit/s) zur Verfügung.

Voraussetzungen

- Alle Schnittstellen werden im Full-Duplex Modus betrieben
- Alle Schnittstellen werden mit 1Gbit/s betrieben
- Spezielle Konfiguration der Switches unbedingt erforderlich



Wenn der Access-Switch nicht entsprechend konfiguriert ist, kann keine Verbindung aufgebaut werden. Beachten Sie die Dokumentation des Herstellers.