

Bildsicherung nach Überfall

1 Überfalltaste

Wurde die Überfalltaste gedrückt?

JA

- Warten Sie das Ende des Alarms ab (Alarm LED).
- Weiter mit Schritt 2.

NEIN

- Drücken Sie sofort die Überfalltaste.
- Warten Sie das Ende des Alarms ab (Alarm LED).
- Weiter mit Schritt 2.

2 Login

- Bewegen Sie den Mauszeiger an den unteren Bildschirmrand.

Der Button **Login** wird angezeigt.

- Klicken Sie den Button **Login**.

Die virtuelle Tastatur wird angezeigt.

- Geben Sie das Passwort ein.

- Bestätigen Sie mit **OK**.



3 Spurauswahl

- Linksklicken Sie den Button *Spurauswahl*.

Das Panel *Spurauswahl* wird angezeigt.

- Wählen Sie die Spurart (Tab).

- Wählen Sie die Spur.

- Klicken Sie **Öffnen**.



Button Spurauswahl

4 Bild suchen

1 + 9 *Spuranfang / Spurende*

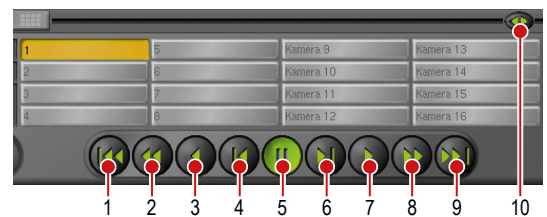
2 + 8 *Schnelle Wiedergabe zurück / vor*

3 + 7 *Wiedergabe zurück / vor*

4 + 6 *Einzelbild zurück / vor*

5 *Stopp*

10 *Slider*



5 Zeitraum auswählen

5.1 Sequenzanfang

- Suchen Sie das älteste Bild des Zeitraums (Start des Ereignisses).

- Klicken Sie den Button *Bildsicherung*.

- Klicken Sie den Button **Anfang Sequenz**.



Button Bildsicherung

5.2 Sequenzende

- Suchen Sie das neueste Bild des Zeitraums (Ende des Ereignisses).
- Klicken Sie den Button *Bildsicherung*.
- Klicken Sie den Button **Ende Sequenz**.
- Verfahren Sie analog für alle erforderlichen Zeiträume.



Button Bildsicherung

5.3 Weitere Kameras / Spuren

- Wiederholen Sie die Schritte von Punkt 3 bis 5.2 für jede weitere Kamera / Spur.
- Klicken Sie abschließend den Button *Bildsicherung*.
- Klicken Sie den Button **Export**

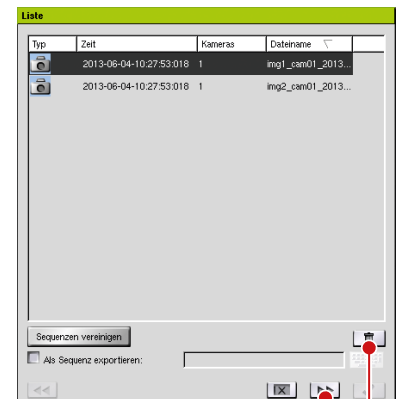


5.4 Exportliste

Der Dialog *Liste* wird angezeigt.

- Überprüfen Sie die Exportliste.
- Legen Sie eine DVD-RW ein oder schließen Sie einen USB-Stick an.
- Bestätigen Sie mit dem Button *Weiter*.

Bilder oder Sequenzen können ausgewählt und mit dem Button *Löschen* aus der Exportliste entfernt werden.



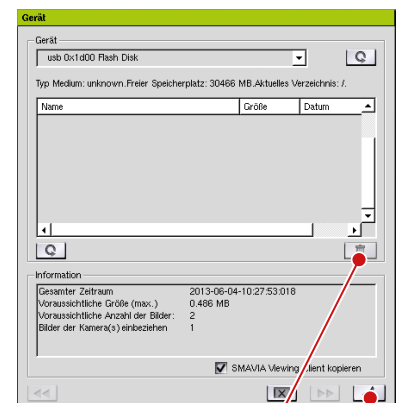
Weiter Löschen

5.5 Gerät

Der Dialog *Gerät* wird angezeigt.

- Wählen Sie das erforderliche **Gerät** aus dem Dropdown-Menü.
- Überprüfen Sie den verfügbaren **Speicherplatz**.
- Bestätigen Sie mit dem Button *OK*.

Dateien auf einem wieder beschreibbaren Medium können ausgewählt und mit dem Button *Löschen* entfernt werden.



Löschen OK

5.6 Abschluss

Der Dialog *Export* wird angezeigt.

- Beachten Sie die Fortschrittsbalken.
- Warten Sie bis die Meldung **Export beendet** angezeigt wird.
- Bestätigen Sie mit dem Button *OK*.
- Beenden Sie den Wiedergabemodus.
- Entfernen Sie das Speichermedium.



Die Anzeige der **Log-Datei** kann jederzeit zur Information aktiviert werden.