

DDZ41xxHD und DDZ42xxHD

Konfiguration der Aufzeichnung

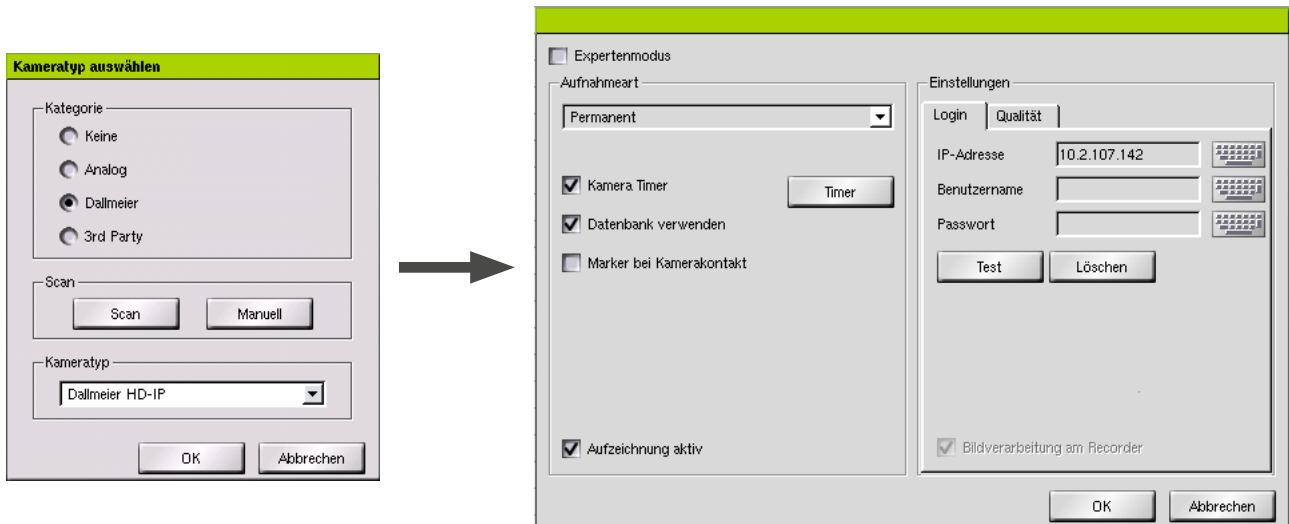
SMAVIA Recording Server unterstützt ab Version **8.x.9** die Konfiguration der Aufzeichnung mit der Funktion **Scan**.

Die verfügbaren IP-Kameras von Dallmeier werden in einer Liste angezeigt. Nach der Auswahl einer DDZ41xxHD oder DDZ42xxHD werden die Einstellungen zu Kameratyp, IP-Adresse und Steuerprotokoll automatisch übernommen.

Wenn eine frühere Version von SMAVIA Recording Server verwendet wird, können Kameratyp, IP-Adresse und Steuerprotokoll manuell eingegeben werden.

- ⇒ Öffnen Sie den Konfigurationsdialog des relevanten Kanals.
- ⇒ Wählen Sie die Kategorie **Dallmeier**.
- ⇒ Klicken Sie **Manuell**.
- ⇒ Wählen Sie den Kameratyp **Dallmeier HD-IP**.
- ⇒ Bestätigen Sie mit **OK**.

Der Konfigurationsdialog der Kamera wird angezeigt.



- ⇒ Geben Sie die **IP-Adresse** der Kamera ein.
- ⇒ Nehmen Sie die erforderlichen Einstellungen vor.
- ⇒ Bestätigen Sie mit **OK**.

Die Konfiguration der Aufzeichnung ist abgeschlossen. Anschließend kann das Steuerprotokoll eingestellt werden.

- ⇒ Führen Sie einen Rechts-Klick in der Spalte **Steuerung** aus.
- ⇒ Bestätigen Sie die Sicherheitsabfrage mit **OK**.

Der Konfigurationsdialog für das Steuerprotokoll wird angezeigt.



- ⇒ Stellen Sie die Kamera ID **1** ein.
- ⇒ Wählen Sie das Protokoll **Dallmeier**.
- ⇒ Bestätigen Sie mit **OK**.

Die Einstellung des Steuerprotokolls ist abgeschlossen.