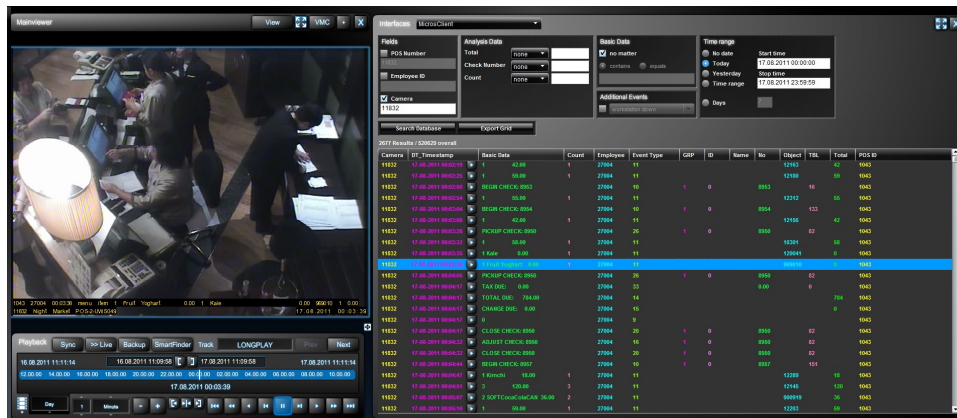


# SeMSy® III POS Interface

Protokoll zur Anbindung von Kassen-Systemen an SeMSy® III

# SeMSy® III

SeMSy® III ist ein hochperformantes und zukunftssicheres Videomanagementsystem mit höchstem Bedienkomfort. Es bietet umfangreiche Funktionen, die von der Darstellung von Livebildern, vielfältigen Suchmöglichkeiten in den Aufzeichnungen über die Steuerung von PTZ-Kameras bis zu einer einfachen Archivierung relevanter Sequenzen reichen.



Die **SeMSy® III Interface Server Software** bildet eine Schnittstelle zwischen externen Geräten und einem SeMSy® III Videomanagementsystem. Die Schnittstellensoftware nimmt Daten von externen Geräten (z. B. Kasse, Zutrittskontrolle, Kartenschuh) über das Ethernet entgegen und speichert sie in der integrierten Datenbank.

Das **SeMSy® III POS Interface** ist ein Protokoll zur Anbindung von (Point of Sales) Kassen-Systemen an die SeMSy® III Interface Server Software. Die Daten der POS-Transaktionen werden mit den Videodaten verknüpft und in der integrierten Datenbank gespeichert. Ein Zugriff auf die gesonderte Datenbank des Kassen-Systems ist nicht erforderlich. Die Auswertung der POS- und Videodaten erfolgt bequem und übersichtlich mit dem **Interfaces Module** der **SeMSy® III Workstation Software**.

Die **SeMSy® III Standard POS-Schnittstelle** basiert auf der **WCF Web Service Technologie**. Sie erlaubt jedem 3rd-Party POS-Hersteller die Einbindung eigener Systeme in eine SeMSy® III System.

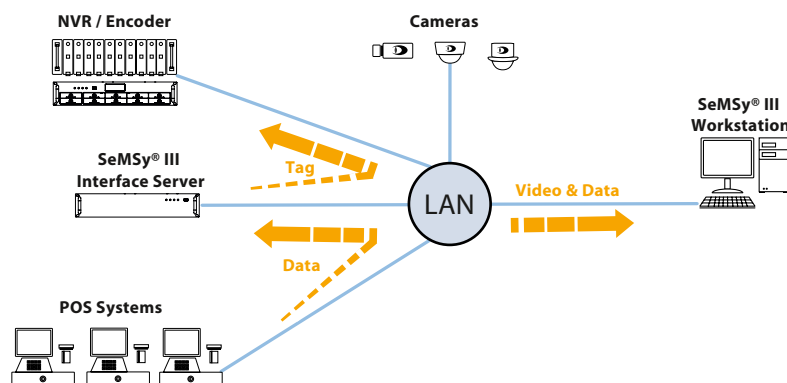
## Features

- Datenbank für POS-Daten integriert
- Kennzeichnung relevanter Aufnahmen (Tag) mit POS-Ereignissen
- Suche nach Kriterien (Geldbetrag, kein Verkauf, Stornierung, Rechnung, etc.)
- Kontrolle der gespeicherten Aufnahmen und Transaktionsdaten
- Report-Funktion integriert
- Offen für die Integration neuer Ereignistypen
- Alle Ereignisse können konfiguriert werden, um Alarme zu generieren
- Alle Ereignisse können so konfiguriert werden, dass eine Kamera auf einen Alarmmonitor geschaltet wird.

## Kompatibilität

- InfoGenesis
- Micros
- Anpassungen für weitere POS-Systeme und Versionen optional

## System



## Funktionen

Hersteller	Typ	Modell (Version)	Video Tag	Datenbank Suche	On-Screen Alarme	Live Camera Umschaltung
InfoGenesis	Point of Sales	Revelation Surveillance (4.x)	X	X	X	X
Micros	Point of Sales	9700 (2.x, 3.x)	X	X	X	X
Micros	Point of Sales	Simphony (1.x)	X	X	X	X
Micros	Point of Sales	Simphony (2.x)	X	X	X	X
InfraSys	Point of Sales	Gourmate (1.2x or higher)	X	X	X	X

# SeMSy® III POS Interface

Protokoll zur Anbindung von Kassensystemen an SeMSy® III

## POS-Ereignisse

InfoGenesis	Micros Symphony (1.x)	Micros Symphony (2.x)
No sale	Workstation down	Workstation down
Drawer open	Sign in	Sign in
Void item	Sign out	Sign out
Void item - reason	Void discount	Void discount
Cash	Void menu item	Void menu item
Total	Void service charge	Void service charge
Change	Void tender	Void tender
Quit application	Nno sale	No sale
Register is open	Cash drawer open	Cash drawer open
Begin check	Begin check	Begin check
Add menu item to check	Menu item	Menu item
Void item	Tender	Tender
Void check	Service total	Service total
Sign off	Total due	Total due
Tip payout	Change due	Change due
	Adjust check	Adjust check
	All events	Employee clock in
	Employee clock in	Employee clock out
	Employee clock out	Close check
	Close check	Discount enter
	Discount enter	Ext authority
	Error message	Menu item return
	Ext authority	Pickup check
	Manager procedure	Pickup loan
	Menu item return	Reopen check
	Pickup check	Report generate
	Pickup loan	Service charge
	Reopen check	Cancel transaction
	Report generate	Workstation up
	Service charge	Tax due
	Cancel transaction	
	Workstation up	
	Tax due	
	Total change	