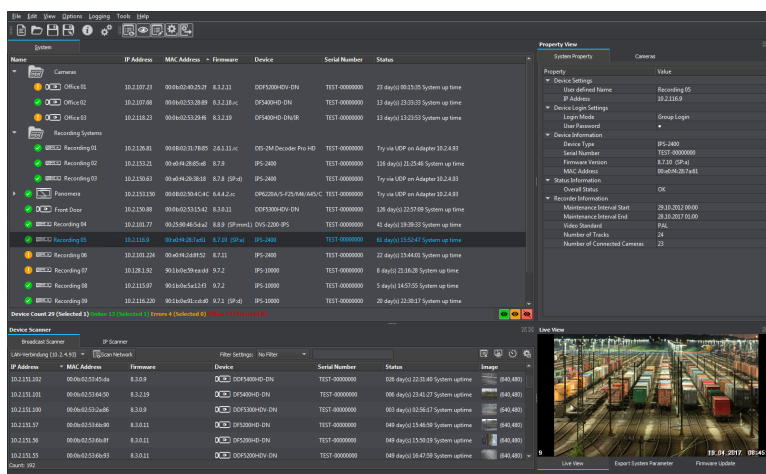


PService3

Aplicación para la configuración y gestión de sistemas VideoIP



PService3 es una aplicación de alto rendimiento para la **configuración y gestión** cómodas de sistemas amplios de **VideoIP de Dallmeier**.

PService3 escanea la red de vídeo en busca de dispositivos Dallmeier, los reconoce de forma automática y los presenta en una visión general. De este modo se pueden gestionar cómodamente tanto cámaras como sistemas de grabación. Sus amplias funciones abarcan desde la modificación de direcciones IP, pasando por actualizaciones de software de cámara y sistema de grabación, hasta la apertura directa de los diálogos de configuración.

En combinación con la herramienta de software **Panomera® AutoCalibration**, instalable independientemente y disponible como un add-on, PService3 puede ser ampliada con una función para la calibración automática de **sistemas de sensores multifocales Panomera®**. La función de **auto-calibración** detecta primero el Master Channel y cada Sub-Channel de un sistema Panomera®. A continuación, los sensores correspondientes son ajustados óptimamente mediante el ajuste fino digital del encuadre para obtener una imagen general homogénea y sin rupturas.

Escaneo de red

PService3 escanea la red de VideoIP buscando dispositivos Dallmeier y los lista en una vista general. Si se necesita, PService3 proporciona la lista con una previsualización de las cámaras y filtrada según distintos criterios.

Estructuración

La asignación independiente y sencilla a diferentes sistemas virtuales de los sistemas de grabación y cámaras detectados permite una representación clara y estructurada del sistema de VideoIP completo.

Actualización

Con PService3 pueden ejecutarse actualizaciones de todos los componentes disponibles en la red. Los dispositivos con la misma versión de software pueden actualizarse simultáneamente.

Con independencia de la ubicación

PService3 guarda la estructura y los datos de los sistemas virtuales definidos. Y esto no sólo para una red local sino también para redes independientes de diferentes instalaciones si está instalado en un dispositivo móvil.

Todo en uno

La multitud de herramientas integradas convierten a PService3 en un instrumento de servicio central y completo. PService3 es un desarrollo ulterior y el perfecto suplente para las herramientas específicas de Dallmeier del pasado.

Features

- Compatible con todos los grabadores de Dallmeier a partir de la 4ª generación
- Compatible con todos los sistemas de sensores multifocales Panomera®
- Compatible con todas las cámaras de red de Dallmeier
- Escaneo de red y visualización de todos los dispositivos de Dallmeier
- Calibración para sistemas de sensores multifocales Panomera® (add-on requerido)
- Previsualización de cámaras de red
- Definición independiente de sistemas virtuales
- Definición de grupos de cámaras en un sistema
- Actualización de software de cámara y sistemas de grabación
- Acceso en vivo desde el navegador web
- Configuración con NetConfig3
- Modificación de direcciones IP
- Reinicio de los dispositivos

Requisitos del sistema¹⁾

- Sistema operativo Microsoft Windows 7/8/10²⁾ (32/64 Bit)
- CPU Intel³⁾ Core2Duo 2,66 GHz (o similar)
- Memoria 8 GB
- Ethernet 100/1000 Mbps
- Router / Switch con soporte de Broadcast
- Tarjeta gráfica Nvidia⁴⁾ con soporte de CUDA 3.0 o 5.0 (Sólo se requiere en relación con Panomera® AutoCalibration)

Add-ons

- Panomera® AutoCalibration

1) Estos requisitos se refieren al uso de la add-on Panomera® AutoCalibration. Si no se utiliza esta add-on, se pueden emplear estaciones de trabajo con el equipamiento siguiente o similar: Microsoft Windows 7/8, CPU Intel Core2Duo 2,0 GHz, RAM 2GB.
 2) Microsoft y Windows son marcas o marcas registradas de Microsoft Corporation con sede en Redmond, Washington, EE.UU.
 3) Intel es una marca o marca registrada de Intel Corporation con sede en Santa Clara, California, EE.UU.
 4) Nvidia es una marca o marca registrada de NVIDIA Corporation con sede en Santa Clara, California, EE.UU.