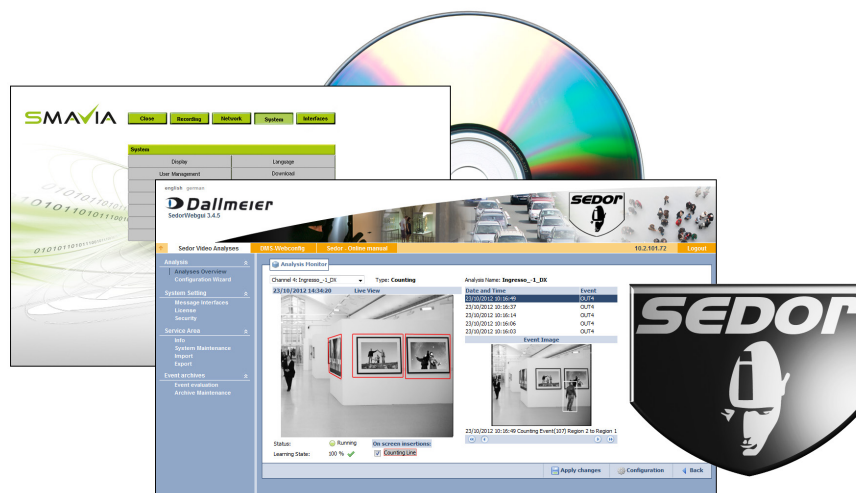


DVS Analysis Server

SEDOR® Videoanalyse Server Software, Analyse und Aufzeichnung, bis zu 24 IP-Kanäle

SEDOR® ist ein hochperformantes und selbstlernendes Videoanalyse-System, das durch modernste Bildauswertungs-Algorithmen und die permanente Anpassung der Systemparameter an die aktuellen Umgebungsbedingungen (Autoadaptation) hervorragende Analyseergebnisse liefert. In Verbindung mit den verschiedenen **Applikationen** kann es für vielfältige Überwachungs- und Zählaufgaben genutzt werden.



DVS Analysis Server ist eine SEDOR® Videoanalyse Server Software für die Analyse von bis zu 24 IP-basierten Video-Streams. Sie ist für die Installation auf dedizierter und qualifizierter Server-Hardware konzipiert und wird über die integrierte **SEDOR® WebGUI** mit einem Browser über Ethernet konfiguriert. In Verbindung mit den optionalen Lizenzen für die verschiedenen **SEDOR® Applikationen** können bis zu 24 Kanäle bedarfsgerecht für die Videoanalyse genutzt werden.

Die integrierte Aufzeichnungssoftware **SMAVIA Recording Server** ist eine VideoIP Server-Software für die Speicherung und Wiedergabe von bis zu 24 IP-basierten Audio- und Video-Streams. Die zugehörige Software **SMAVIA Viewing Client** für Windows Betriebssysteme erlaubt die unabhängige und bequeme Auswertung der Aufzeichnungen via Ethernet (LAN/WAN).

Features DVS Analysis Server

- Bis zu 24 Analysekanäle
- Unterstützt Dallmeier Netzwerkkameras
- SEDOR® Applikation Art optional
- SEDOR® Applikation Intruder optional
- SEDOR® WebGUI für die Analysekonfiguration via Ethernet integriert
- Auflösung SD (bis D1) und HD (bis 1080p)

Features SMAVIA Recording Server

- **Basis-Lizenz** für den Zugriff eines **SMAVIA Viewing Client** enthalten
- **Kostenfreie Umwandlung** der **Basis-Lizenz** in eine **Floating-Lizenz** bei Erwerb weiterer Zugriffslizenzen
- Lizenz für die Anbindung an **SNMP-Systeme** integriert
- Lizenz für die **Aufzeichnung von Multicast-Video-Streams** integriert
- Lizenz für **Aufzeichnung in Echtzeit** integriert
- **Aufzeichnung von 3rd-Party IP-Kameras mit Motion Detection** optional¹⁾
- **Konfiguration von 3rd-Party IP-Kameras via ONVIF-Protokoll** optional¹⁾
- **PRemote-HD** in Echtzeit optional
- Anbindung an **Active Directory** über LDAP
- Auswertung mit **SMAVIA Viewing Client** oder **SeMSY®** via Ethernet

Optionen	
004177	DVS Analysis Server SEDOR® Videoanalyse Server Software, bis zu 24 IP-Kanäle, Lizenzen für Analyse und Aufzeichnung optional
004440	DVS 2500 SEDOR® Videoanalyse Server Software preloaded auf DVS Analysis Server Hardware (HP ProLiant DL385p G8), bis zu 24× IP-basierte Kanäle, Lizenzen für Analyse und Aufzeichnung optional

1) Beachten Sie das Whitepaper **SMAVIA & 3rd Party IP-Kameras**. Version 8.8.3 entspricht DMS 2400 Version 8.1.3.

DVS Analysis Server

SEDOR® Videoanalyse Server Software, Analyse und Aufzeichnung, bis zu 24 IP-Kanäle

Optionale Lizenzen DVS Analysis Server

004247	DLC - 1 Analysis Channel SEDOR® Art Lizenz für die gleichzeitige Nutzung der Applikationen SEDOR® Art und SEDOR® Camera Sabotage Protection für einen Kanal
004248	DLC - 1 Analysis Channel SEDOR® Intruder Lizenz für die gleichzeitige Nutzung der Applikationen SEDOR® Intruder und SEDOR® Camera Sabotage Protection für einen Kanal
004210	DLC - 1 Analysis Channel SEDOR® Camera Sabotage Protection Lizenz für die detaillierte Konfiguration, Erkennung und Meldung von Abdecken, Defokussieren und Verdrehen der Kamera für einen Kanal
000595	DLC - SEDOR® Event Matrix Lizenz für die Nutzung der Software-Schnittstelle zur Anbindung von Ethernet I/O Schnittstellen

Integrierte Lizenzen SMAVIA Recording Server

DLC - 1 Basic Client Access	Lizenz für den Zugriff eines SMAVIA Viewing Client auf SMAVIA Recording Server (basic license)
DCP - DVS Software Maintenance 12 Months	Lizenz für das Update der DVS Analysis Server Software für 12 Monate
DLC - SNMP	Lizenz für die Integration in ein zentrales SNMP Gerätemanagementsystem
DLC - Multicast Recording	Lizenz für die Aufzeichnung der Video-Streams von Dallmeier IP-Kameras, die über Multicast senden
DLC - Real-Time Recording	Lizenz für die Aufzeichnung in Echtzeit für alle IP-Kanäle (abhängig von der Kamera)

Optionale Lizenzen SMAVIA Recording Server

003782	DLC - 1 Additional Client Access Lizenz für den simultanen Zugriff von einem weiteren SMAVIA Viewing Client auf SMAVIA Recording Server (floating license)
004068	DLC - 5 Additional Client Access Lizenz für den simultanen Zugriff von fünf weiteren SMAVIA Viewing Clients auf SMAVIA Recording Server (floating license)
004069	DLC - 10+ Additional Client Access (Unlimited) Lizenz für den simultanen Zugriff einer unbegrenzten Anzahl von SMAVIA Viewing Clients auf SMAVIA Recording Server, abhängig von Systemauslastung und Bandbreite (floating license)
003783	DLC - 1 Additional Recording Channel Lizenz für die Nutzung von einem zusätzlichen Kanal für die Aufzeichnung mit SMAVIA Recording Server
003784	DLC - 2 Additional Recording Channel
003785	DLC - 4 Additional Recording Channel
003786	DLC - 8 Additional Recording Channel
004079	DLC - 12 Additional Recording Channel
004080	DLC - 16 Additional Recording Channel
004588	DLC - PRemote-HD for DVS Analysis Server Lizenz für die Übertragung von SD- und HD-Video bei niedriger Bandbreite, inklusive einer dedizierten Zugriffslizenz ²⁾
004412	DLC - 3rd Party Package for 1 IP Channel Lizenz für die Aufzeichnung (permanent oder Motion Detection ³⁾) des Video-Streams von 3 rd -Party IP-Kameras für 1 IP-Kanal
004413	DLC - 3rd Party Package for 2 IP Channels
004414	DLC - 3rd Party Package for 4 IP Channels
004415	DLC - 3rd Party Package for 8 IP Channels
004416	DLC - 3rd Party Package for 12 IP Channels
004417	DLC - 3rd Party Package for 16 IP Channels
004418	DLC - 3rd Party Package for 24 IP Channels

Leistungen

004193	DCP - DVS Software Maintenance 12 Months Lizenz für das Update der DVS Analysis Server Software für weitere 12 Monate
004211	Installation DVS Analysis Server Installation der DVS Analysis Server Software auf spezifizierter Hardware, inkl. Funktionstest

2) Der erste PRemote-Client (Master) erhält die aktive Kontrolle über den PRemote-Stream. Weitere PRemote-Clients (Slaves) empfangen den Stream passiv.

3) Beachten Sie das Whitepaper SMAVIA & 3rd Party IP-Kameras sowie die Tabellen „Aufzeichnung“ und „Funktionen“ auf Seite 4. Version 8.8.3 entspricht DMS 2400 Version 8.1.3.

DVS Analysis Server

SEDOR® Videoanalyse Server Software, Analyse und Aufzeichnung, bis zu 24 IP-Kanäle

Spezifikationen DVS Analysis Server Software

Max. Analysekanäle	24× IP-basierte Videokanäle
Unterstützte Kameras	IP-Kameras von Dallmeier ⁴⁾
Software	
Betriebssystem	Linux (proprietär, hardened), in Installation inbegriffen
Externe Konfigurationssoftware	SEDOR® WebGUI via Ethernet
Sprache	Englisch, Deutsch (Weitere auf Anfrage)
Lizenzen Applikationen und Funktionen	
SEDOR® Art	optional
SEDOR® Intruder	optional
SEDOR® Camera Sabotage Protection	optional
SEDOR® Event Matrix	optional

Spezifikationen DVS Analysis Server Hardware⁵⁾

Hardware	
Gerät	DVS Analysis Server Hardware (HP ProLiant DL385p G8)
Typ	Server
Formfaktor	Rack-Montage
Laufwerke	
Festplatten maximal	Bis zu 8×
Festplatten integriert	2× HDD 2,5", 500 GB, SATA
Laufwerk	1× HP Slimline DVD-ROM, SATA
RAID	Automatisch oder RAID 0, 1, 10, 5 manuell
Elektrische Daten⁶⁾	
Spannungsversorgung	120/230 VAC, 50/60 Hz
Leistungsaufnahme	Max. 750 W
Wärmeleistung	Max. 2560 BTU/h
Mechanische Daten⁶⁾	
Abmessungen (B × H × T)	Ca. 445 × 87 × 750 mm
Höheneinheiten	2HE
Gewicht	Ca. 20 kg (mit 2× HDDs) Bis zu ca. 27 kg (abhängig von der Anzahl der HDDs)
Umgebungsdaten⁶⁾	
Temperatur	+10°C bis zu +35°C
Luftfeuchtigkeit	10 – 90% RH, nicht kondensierend

4) Beachten Sie das Whitepaper **DVS Analysis Server & Kameraeinstellungen**.

5) Beachten Sie das Whitepaper **DVS Analysis Server & Hardware Optionen**.

6) Angaben des Herstellers.

DVS Analysis Server

SEDOR® Videoanalyse Server Software, Analyse und Aufzeichnung, bis zu 24 IP-Kanäle

Spezifikationen SMAVIA Recording Server

Software

Betriebssystem	Linux (proprietär, hardened)
Applikation	SMAVIA Recording Server
Applikation Sprache	Englisch, Deutsch, Französisch, Spanisch, Italienisch (Weitere auf Anfrage)
Externe Managementsoftware	SMAVIA Viewing Client, SeMSy® III DMVC iPhone App (optional, Lizenz für PRemote-HD 003801 erforderlich)
Externe Konfigurationssoftware	PService, NetConfig3

Performance

Kanäle	Bis zu 24× IP-basierte Videokanäle
Unterstützte Kameras	Dallmeier IP-Kameras via TCP / DaVid Protokoll (Dallmeier Video Protokoll) 3 rd -Party IP-Kameras mit RTSP-Streaming via UDP / RTP ⁷⁾
Spurmodus	Automatisch
Video- / Audiokompression	H.264 / G.722.1
Auflösungen SD-IP	QCIF (176 × 144), CIF (352 × 288), Half D1 (352 × 576), 2CIF (704 × 288), 4CIF (704 × 576), D1 (720 × 576)
Auflösungen HD-IP	720p (1280 × 720), SXGA (1280 × 960), 2MP (1600 × 1200), 1080i (1920 × 1080), 1080p (1920 × 1080)
Auflösungen Megapixel	3MP (2048 × 1536), 4MP (2336 × 1744), 5MP (2592 × 1944), bis zu 8MP
Bildrate je SD-IP-Kanal	6,25 / 12,5 / 25 fps
Bildrate je HD-IP-Kanal	6,25 / 12,5 / 25 fps
Bildrate je RTSP-IP-Kanal	Bis zu 25 fps
Max. Gesamt-Bitrate	Bis zu 120 Mbps
Bitrate je SD-IP-Kanal	Bis zu 4 Mbps
Bitrate je HD-IP-Kanal	Bis zu 6 Mbps
Bitrate je RTSP-IP-Kanal	Bis zu 6 Mbps

Features

Bewegungserkennung	Integriert
SmartFinder	Integriert
Audio für alle Kanäle	Integriert (abhängig von der Kamera)
iPhone Server	Integriert (PRemote-HD Lizenz 003801 erforderlich)

Aufzeichnung⁸⁾

	3 rd -Party IP-Kamera	Dallmeier IP-Kamera
Transportprotokoll	RTP über UDP	TCP
Kommunikationsprotokoll	RTSP	DaVid
Aufzeichnungssteuerung mit Timer	integriert	integriert
Aufzeichnungsmodus Permanent	integriert	integriert
Aufzeichnungsmodus Kontakt	in Vorbereitung	integriert
Aufzeichnungsmodus Bewegung	integriert	integriert
Aufzeichnungsmodus Bewegung/Kontakt	in Vorbereitung	integriert
Umschaltung des Aufzeichnungsmodus durch Timer	--	integriert

Funktionen⁸⁾

	3 rd -Party IP-Kamera	Dallmeier IP-Kamera
Bewegungserkennung	integriert	integriert
SmartFinder	integriert	integriert
Appliance als Video-Proxy	integriert	integriert
Appliance als Multicast-Streamer	integriert	integriert
PRemote-HD	integriert	integriert
iPhone Server	integriert	integriert
PTZ-Steuerung lokal	in Vorbereitung	integriert
PTZ-Steuerung mit SMAVIA Viewing Client	in Vorbereitung	integriert
Kamerakonfiguration	integriert	integriert
Sperrungen der Kamerakonfiguration	--	integriert
Audio-Aufzeichnung	--	integriert
Aufzeichnung von Multicast-Video-Streams	--	integriert
Verarbeitung durch DVS Analysis Server	in Vorbereitung	integriert

7) Optionale Lizenzen 3rd Party Package (004412 bis 004418) erforderlich.
Beachten Sie das Whitepaper SMAVIA & 3rd Party IP-Kameras. Version 8.8.3 entspricht DMS 2400 Version 8.1.3.
8) Angaben beziehen sich auf eine voll ausgebaute Appliance. Optionale Lizenzen sind erforderlich.