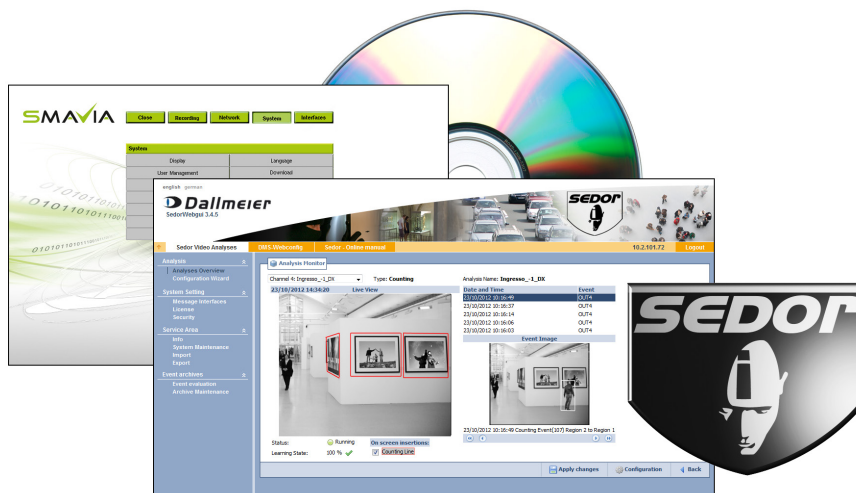


# DVS Analysis Server

Logiciel de serveur d'analyse vidéo SEDOR®, analyse et enregistrement, jusqu'à 24 voies IP

**SEDOR®** est un système d'analyse vidéo hautement performant et auto-apprenant qui fournit d'excellents résultats d'analyse par des algorithmes d'analyse d'image les plus modernes et l'adaptation permanente des paramètres de système aux conditions environnementales actuelles (auto-adaptation). En combinaison avec les différentes **applications**, il peut être utilisé pour des tâches diverses dans les domaines de la surveillance et du comptage.



Le **DVS Analysis Server** est un logiciel de serveur d'analyse vidéo SEDOR® pour l'analyse de jusqu'à 24 flux vidéo basés sur IP. Il est conçu pour l'installation au matériel de serveur dédié et qualifié étant configuré avec un navigateur par le **SEDOR® WebGUI** intégré via Ethernet. En association avec les licences optionnelles pour les **applications SEDOR®** différentes on a la possibilité d'utiliser jusqu'à 24 voies selon les besoins pour l'analyse vidéo.

Le logiciel d'enregistrement intégré **SMAVIA Recording Server** est un logiciel de serveur vidéo IP pour l'enregistrement et la lecture de jusqu'à 24 flux audio et vidéo basés sur IP. Le logiciel correspondant **SMAVIA Viewing Client** pour les systèmes d'exploitation Windows permet l'évaluation indépendante et confortable des enregistrements via Ethernet (LAN/WAN).

## Caractéristiques DVS Analysis Server

- Jusqu'à 24 voies d'analyse
- Supporte les caméras réseau Dallmeier
- Application SEDOR® Art en option
- Application SEDOR® Intruder en option
- SEDOR® WebGUI pour la configuration d'analyse via Ethernet intégré
- Résolution SD (jusqu'à D1), HD (jusqu'à 1080p)

## Caractéristiques SMAVIA Recording Server

- **Licence de base** (basic license) pour l'accès d'un **SMAVIA Viewing Client** incluse
- **Conversion gratuite** de la **licence de base** à une **licence flottante** (floating license) sur l'acquisition de licences d'accès supplémentaires
- Licence pour la connexion à des **systèmes SNMP** intégrée
- Licence pour l'**enregistrement de flux vidéo Multicast** intégrée
- Licence pour l'**enregistrement en temps réel** intégrée
- **Enregistrement** de caméras IP de **tiers** (3<sup>rd</sup>-party) avec **détection de mouvement** (Motion Detection) en option<sup>1)</sup>
- **Configuration** de caméras IP de **tiers** (3<sup>rd</sup>-party) via **protocole ONVIF** en option<sup>1)</sup>
- **PRemote-HD** en temps réel en option
- Connexion à **Active Directory** via LDAP
- Évaluation avec **SMAVIA Viewing Client** ou **SeMSy®** via Ethernet

## Options

004177	<b>DVS Analysis Server</b> Logiciel de serveur d'analyse vidéo SEDOR®, jusqu'à 24 voies IP, licences pour analyse et enregistrement en option
004440	<b>DVS 2500</b> Logiciel de serveur d'analyse vidéo SEDOR® pré-installé sur le matériel de serveur DVS Analysis (HP ProLiant DL385p G8), jusqu'à 24x voies basées sur IP, licences pour analyse et enregistrement en option

1) Veuillez noter le livre blanc **SMAVIA & 3rd Party IP Cameras**. Version 8.8.3 correspond à DMS 2400 version 8.1.3.

# DVS Analysis Server

Logiciel de serveur d'analyse vidéo SEDOR®, analyse et enregistrement, jusqu'à 24 voies IP

## Licences optionnelles DVS Analysis Server

<b>004247</b>	<b>DLC - 1 Analysis Channel SEDOR® Art</b> Licence pour l'utilisation simultanée des applications SEDOR® Art et SEDOR® Camera Sabotage Protection pour une voie
<b>004248</b>	<b>DLC - 1 Analysis Channel SEDOR® Intruder</b> Licence pour l'utilisation simultanée des applications SEDOR® Intruder et SEDOR® Camera Sabotage Protection pour une voie
<b>004210</b>	<b>DLC - 1 Analysis Channel SEDOR® Camera Sabotage Protection</b> Licence pour la configuration, détection et le signalement détaillés de couverture, défocalisation et torsion de la caméra pour une voie
<b>000595</b>	<b>DLC - SEDOR® Event Matrix</b> Licence pour l'utilisation de l'interface de logiciel pour la connexion d'interfaces Ethernet I/O

## Licences intégrées SMAVIA Recording Server

<b>DLC - 1 Basic Client Access</b> Licence pour l'accès d'un SMAVIA Viewing Client à SMAVIA Recording Server (basic license)
<b>DCP - DVS Software Maintenance 12 Months</b> Licence pour la mise à jour du logiciel DVS Analysis Server pour une durée de 12 mois
<b>DLC - SNMP</b> Licence pour l'intégration dans un système de gestion d'équipements central SNMP
<b>DLC - Multicast Recording</b> Licence pour l'enregistrement des flux vidéo de caméras IP Dallmeier transmettant via Multicast
<b>DLC - Real-Time Recording</b> Licence pour l'enregistrement en temps réel pour toutes les voies IP (dépendant de la caméra)

## Licences optionnelles SMAVIA Recording Server

<b>003782</b>	<b>DLC - 1 Additional Client Access</b> Licence pour l'accès simultané d'un SMAVIA Viewing Client supplémentaire à SMAVIA Recording Server (floating license)
<b>004068</b>	<b>DLC - 5 Additional Client Access</b> Licence pour l'accès simultané de cinq SMAVIA Viewing Clients supplémentaires à SMAVIA Recording Server (floating license)
<b>004069</b>	<b>DLC - 10+ Additional Client Access (Unlimited)</b> Licence pour l'accès simultané d'un nombre illimité de SMAVIA Viewing Clients à SMAVIA Recording Server, dépendant de l'utilisation du système et de la bande passante (floating license)
<b>003783</b>	<b>DLC - 1 Additional Recording Channel</b> Licence pour l'utilisation d'une voie supplémentaire pour l'enregistrement avec SMAVIA Recording Server
<b>003784</b>	<b>DLC - 2 Additional Recording Channel</b>
<b>003785</b>	<b>DLC - 4 Additional Recording Channel</b>
<b>003786</b>	<b>DLC - 8 Additional Recording Channel</b>
<b>004079</b>	<b>DLC - 12 Additional Recording Channel</b>
<b>004080</b>	<b>DLC - 16 Additional Recording Channel</b>
<b>004588</b>	<b>DLC - PRemote-HD for DVS Analysis Server</b> Licence pour la transmission de vidéos SD et HD en cas d'une bande passante faible, y compris une licence d'accès dédiée <sup>2)</sup>
<b>004412</b>	<b>DLC - 3rd Party Package for 1 IP Channel</b> Licence pour l'enregistrement (permanent ou détection de mouvement <sup>3)</sup> ) du flux vidéo de caméras IP de tiers (3 <sup>rd</sup> -party) pour 1 voie IP
<b>004413</b>	<b>DLC - 3rd Party Package for 2 IP Channels</b>
<b>004414</b>	<b>DLC - 3rd Party Package for 4 IP Channels</b>
<b>004415</b>	<b>DLC - 3rd Party Package for 8 IP Channels</b>
<b>004416</b>	<b>DLC - 3rd Party Package for 12 IP Channels</b>
<b>004417</b>	<b>DLC - 3rd Party Package for 16 IP Channels</b>
<b>004418</b>	<b>DLC - 3rd Party Package for 24 IP Channels</b>

## Services

<b>004193</b>	<b>DCP - DVS Software Maintenance 12 Months</b> Licence pour la mise à jour du logiciel DVS Analysis Server pour 12 mois supplémentaires
<b>004211</b>	<b>Installation DVS Analysis Server</b> Installation du logiciel DVS Analysis Server au matériel spécifié, test de fonctionnement inclus

2) Le premier client PRemote (Master) reçoit le contrôle actif du flux PRemote. D'autres clients PRemote (Slaves) reçoivent le flux passivement.

3) Veuillez noter le livre blanc SMAVIA & 3rd Party IP Cameras, ainsi que les tableaux «Enregistrement» et «Fonctions» à la page 4. Version 8.8.3 correspond à DMS 2400 version 8.1.3.

# DVS Analysis Server

Logiciel de serveur d'analyse vidéo SEDOR®, analyse et enregistrement, jusqu'à 24 voies IP

## Spécifications logicielles DVS Analysis Server

Voies d'analyse max.	24× voies vidéo basées sur IP
Caméras supportées	Caméras IP de Dallmeier
<b>Logiciel</b>	
Système d'exploitation	Linux (propriétaire, hardened), compris dans l'installation
Logiciel de configuration externe	SEDOR® WebGUI via Ethernet
Langue	Anglais, allemand (autres sur demande)
<b>Licences applications et fonctions</b>	
SEDOR® Art	en option
SEDOR® Intruder	en option
SEDOR® Camera Sabotage Protection	en option
SEDOR® Event Matrix	en option

## Spécifications matérielles DVS Analysis Server

<b>Matériel</b>	
Appareil	DVS Analysis Server Hardware (HP ProLiant DL385p G8)
Type	Serveur
Boîtier	Montage en rack
<b>Lecteurs</b>	
Disques durs max.	Jusqu'à 8×
Disques durs intégrés	2× DD 2,5", 500 Go, SATA
Lecteur	1× HP Slimline DVD-ROM, SATA
RAID	Automatique ou RAID 0, 1, 10, 5 manuel
<b>Caractéristiques électriques</b>	
Alimentation	120/230 VAC, 50/60 Hz
Puissance absorbée	Max. 750 W
Puissance thermique	Max. 2560 BTU/h
<b>Caractéristiques mécaniques</b>	
Dimensions (l × h × p)	Env. 445 × 87 × 750 mm
Unités de hauteur	2UH
Poids	Ca. 20 kg (mit 2× DD) Jusqu'à env. 27 kg (dépendant du nombre de DD)
<b>Conditions ambiantes</b>	
Température	+10°C jusqu'à +35°C
Humidité	10 – 90% humidité relative, sans condensation

4) Veuillez noter le livre blanc **DVS Analysis Server & Camera Settings**.  
 5) Veuillez noter le livre blanc **DVS Analysis Server & Hardware Options**.  
 6) Indications du fabricant.

# DVS Analysis Server

Logiciel de serveur d'analyse vidéo SEDOR®, analyse et enregistrement, jusqu'à 24 voies IP

## Spécifications SMAVIA Recording Server

### Logiciel

Système d'exploitation	Linux (propriétaire, hardened)
Application	SMAVIA Recording Server
Application langues	Anglais, allemand, français, espagnol, italien (autres sur demande)
Logiciel de management externe	SMAVIA Viewing Client, SeMSy® III DMVC iPhone App (en option, licence pour PRemote-HD 003801 requise)
Logiciel de configuration externe	PService, NetConfig3

### Performance

Voies	Jusqu'à 24× voies vidéo basées sur IP
Caméras supportées	Caméras IP Dallmeier via TCP / Protocole DaVid (Dallmeier Video Protocol) Caméra IP de tiers (3 <sup>rd</sup> -party) avec streaming RTSP via UDP / RTP
Mode de pistes	Automatique
Compression vidéo/audio	H.264 / G.722.1
Résolutions SD-IP	QCIF (176 × 144), CIF (352 × 288), Half D1 (352 × 576), 2CIF (704 × 288), 4CIF (704 × 576), D1 (720 × 576)
Résolutions HD-IP	720p (1280 × 720), SXGA (1280 × 960), 2MP (1600 × 1200), 1080i (1920 × 1080), 1080p (1920 × 1080)
Résolutions mégapixel	3MP (2048 × 1536), 4MP (2336 × 1744), 5MP (2592 × 1944), jusqu'à 8 MP
Taux de trame par voie SD-IP	6,25 / 12,5 / 25 ips
Taux de trame par voie HD-IP	6,25 / 12,5 / 25 ips
Taux de trame par voie RTSP	Jusqu'à 25 ips
Débit binaire total max.	Jusqu'à 120 Mbps
Débit binaire par voie SD-IP	Jusqu'à 4 Mbps
Débit binaire par voie HD-IP	Jusqu'à 6 Mbps
Débit binaire par voie RTSP-IP	Jusqu'à 6 Mbps

### Caractéristiques

Détection de mouvement	Intégrée
SmartFinder	Intégré
Audio pour toutes les voies	Intégré (dépendant de la caméra)
iPhone Server	Intégré (PRemote-HD licence 003801 requise)

### Enregistrement<sup>8)</sup>

	Caméra IP de tiers (3 <sup>rd</sup> -Party)	Caméra IP Dallmeier
Protocole de transfert	RTP via UDP	TCP
Protocole de communication	RTSP	DaVid
Commande d'enregistrement avec minuteur	intégrée	intégrée
Mode d'enregistrement permanent	intégré	intégré
Mode d'enregistrement contact	en préparation	intégré
Mode d'enregistrement mouvement	intégré	intégré
Mode d'enregistrement mouvement/contact	en préparation	intégré
Commutation du mode d'enregistrement par minuteur	--	intégrée

### Fonctions<sup>8)</sup>

	Caméra IP de tiers (3 <sup>rd</sup> -Party)	Caméra IP Dallmeier
Détection de mouvement	intégrée	intégrée
SmartFinder	intégré	intégré
Appliance en tant que Video-Proxy	intégrée	intégrée
Appliance en tant que Multicast-Streamer	intégrée	intégrée
PRemote-HD	intégré	intégré
iPhone Server	intégré	intégré
Commande PTZ locale	en préparation	intégrée
Commande PTZ avec SMAVIA Viewing Client	en préparation	intégrée
Configuration de caméra	intégrée	intégrée
Verrouillage de la configuration de caméra	--	intégré
Enregistrement audio	--	intégré
Enregistrement de flux vidéo Multicast	--	intégré
Traitement avec DVS Analysis Server	en préparation	intégré

7) Licences optionnelles 3rd Party Package (004412 à 004418) requises.  
Veuillez noter le livre blanc SMAVIA & 3rd Party IP Cameras. Version 8.8.3 correspond à DMS 2400 version 8.1.3.

8) Les indications se réfèrent à une appliance pleinement opérationnelle. Licences optionnelles requises.