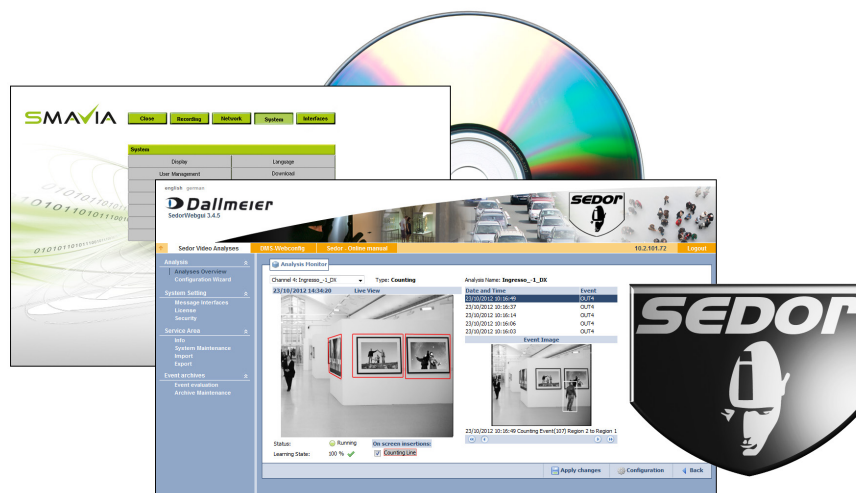


DVS Analysis Server

Software server di video analisi SEDOR®, analisi e registrazione, fino a 24 canali IP

SEDOR® è un sistema di analisi video ad alta prestazione ed autoapprendimento, che per mezzo dei più moderni algoritmi di analisi dell'immagine e l'adeguamento permanente dei parametri del sistema alle attuali condizioni ambientali (auto-adattamento), fornisce eccellenti risultati di analisi. In collegamento con le diverse **applicazioni**, può essere utilizzato per molteplici funzioni di sorveglianza e conteggio.



DVS Analysis Server è un software SEDOR® server di video analisi di fino a 24 streamings video su IP. Esso è concepito per l'installazione su hardware server dedicati e qualificati e viene configurato con un browser via Ethernet per mezzo del **SEDOR® WebGUI** integrato. In collegamento con licenze opzionali per le diverse **applicazioni SEDOR®**, all'occorrenza possono venire utilizzati per l'analisi video fino a 24 canali.

Il software per registrazione integrato **SMAVIA Recording Server** è un software server di video IP per il salvataggio e riproduzione di fino a 24 streamings audio e video su IP. Il software corrispondente **SMAVIA Viewing Client** per sistemi operativi Windows permette l'analisi indipendente e comoda via Ethernet (LAN/WAN) delle registrazioni.

Caratteristiche DVS Analysis Server

- Fino a 24 canali di analisi
- Supporta telecamere di rete di Dallmeier
- Applicazione SEDOR® Art opzionale
- Applicazione SEDOR® Intruder opzionale
- SEDOR® WebGUI per configurazione dell'analisi via Ethernet integrato
- Risoluzione SD (fino a D1) e HD (fino a 1080p)

Caratteristiche SMAVIA Recording Server

- **Licenza di base** (basic license) per l'accesso di uno **SMAVIA Viewing Client** inclusa
- **Conversione gratuita** della **licenza di base** per una **licenza floating** con l'acquisizione di licenze di accesso supplementari
- Licenza per la connessione a **sistemi SNMP** integrata
- Licenza per la **registrazione di Streams Video Multicast** integrata
- Licenza per la **registrazione in tempo reale** integrata
- **Registrazione** di telecamere IP di terzi con **Motion Detection** opzionale¹⁾
- **Configurazione** di telecamere IP di terzi via **protocollo ONVIF** opzionale¹⁾
- **PRemote-HD** in tempo reale opzionale
- Collegamento ad **Active Directory** per mezzo di LDAP
- Analisi via Ethernet con **SMAVIA Viewing Client** o **SeMSy®**

Opzioni

004177	DVS Analysis Server Software server di analisi video SEDOR®, fino a 24 canali IP, licenze per l'analisi e la registrazione opzionali
004440	DVS 2500 Software server di analisi video SEDOR®, preinstallato sull'hardware server analisi DVS (HP ProLiant DL385p G8), fino a 24x canali basati su IP, licenze per analisi e registrazione opzionali

1) Tenete presente il white paper **SMAVIA & 3rd party IP cameras**. La versione 8.8.3 corrisponde al DMS 2400 versione 8.1.3.

DVS Analysis Server

Software server di video analisi SEDOR®, analisi e registrazione, fino a 24 canali IP

Licenze opzionali DVS Analysis Server

004247	DLC - 1 Analysis Channel SEDOR® Art Licenza per l'utilizzo contemporaneo delle applicazioni SEDOR® Art e SEDOR® Camera Sabotage Protection per un canale
004248	DLC - 1 Analysis Channel SEDOR® Intruder Licenza per l'utilizzo contemporaneo delle applicazioni SEDOR® Intruder e SEDOR® Camera Sabotage Protection per un canale
004210	DLC - 1 Analysis Channel SEDOR® Camera Sabotage Protection Licenza per la configurazione dettagliata, riconoscimento e avviso in caso di copertura, sfocatura e torsione della telecamera, per un canale
000595	DLC - SEDOR® Event Matrix Licenza per l'utilizzo dell'interfaccia Software per la connessione di interfacce Ethernet I/O

Licenze integrate SMAVIA Recording Server

DLC - 1 Basic Client Access Licenza per l'accesso di uno SMAVIA Viewing Client a SMAVIA Recording Server (licenza base)
DCP - DVS Software Maintenance 12 Month Licenza per l'Update del software DVS Analysis Server per 12 mesi
DLC - SNMP Licenza per l'integrazione in un sistema di gestione apparecchi SNMP centrale
DLC - Multicast Recording Licenza per la registrazione dei video-stream delle telecamere IP di Dallmeier che trasmettono via Multicast
DLC - Real-Time Recording Licenza per la registrazione in tempo reale per tutti i canali IP (dipendente dalla telecamera)

Licenze opzionali SMAVIA Recording Server

003782	DLC - 1 Additional Client Access Licenza per l'accesso simultaneo di un SMAVIA Viewing Client addizionale al SMAVIA Recording Server (floating license)
004068	DLC - 5 Additional Client Access Licenza per l'accesso simultaneo di cinque SMAVIA Viewing Clients addizionali al SMAVIA Recording Server (floating license)
004069	DLC - 10+ Additional Client Access (Unlimited) Licenza per l'accesso simultaneo di un numero illimitato di SMAVIA Viewing Clients al SMAVIA Recording Server, a seconda del carico del sistema e larghezza di banda (floating license)
003783	DLC - 1 Additional Recording Channel Licenza per l'utilizzo di 1 canale addizionale per la registrazione con SMAVIA Recording Server
003784	DLC - 2 Additional Recording Channel
003785	DLC - 4 Additional Recording Channel
003786	DLC - 8 Additional Recording Channel
004079	DLC - 12 Additional Recording Channel
004080	DLC - 16 Additional Recording Channel
004588	DLC - PRemote-HD for DVS Analysis Server Licenza per la trasmissione di video SD e HD con bassa larghezza di banda, compresa una licenza d'accesso ²⁾ dedicata
004412	DLC - 3rd Party Package for 1 IP Channel Licenza per la registrazione (permanente o in Motion Detection ³⁾) del video stream di telecamere IP di terzi
004413	DLC - 3rd Party Package for 2 IP Channels
004414	DLC - 3rd Party Package for 4 IP Channels
004415	DLC - 3rd Party Package for 8 IP Channels
004416	DLC - 3rd Party Package for 12 IP Channels
004417	DLC - 3rd Party Package for 16 IP Channels
004418	DLC - 3rd Party Package for 24 IP Channels

Servizi

004193	DCP - DVS Software Maintenance 12 Month Licenza per l'update del software DVS Analysis Server per ulteriori 12 mesi
004211	Installation DVS Analysis Server Installazione del software DVS Analysis Server sull'hardware specificato, compreso test di funzionamento

2) Il primo Client PRemote contiene il controllo attivo sullo stream PRemote. Ulteriori Client PRemote (slaves) ricevono lo stream passivamente.

3) Tenete presente il white paper SMAVIA & 3rd Party IP Cameras, così come le tabelle "Registrazione" e "Funzioni" a pagina 4. La versione 8.8.3 corrisponde al DMS 2400 versione 8.1.3.

DVS Analysis Server

Software server di video analisi SEDOR®, analisi e registrazione, fino a 24 canali IP

Specifiche tecniche software DVS Analysis Server

Mass. no. di canali analisi Telecamere supportate	24× canali video basati su IP Telecamere IP di Dallmeier ⁴⁾
Software	
Sistema operativo	Linux (proprietario, hardened), incluso nell'installazione
Software di configurazione esterno	SEDOR® WebGUI via Ethernet
Lingua	Inglese, tedesco (altre su richiesta)
Licenze applicazioni e funzioni	
SEDOR® Art	opzionale
SEDOR® Intruder	opzionale
SEDOR® Camera Sabotage Protection	opzionale
SEDOR® Event Matrix	opzionale

Specifiche tecniche hardware DVS Analysis Server⁵⁾

Hardware	
Dispositivo	DVS Analysis Server Hardware (HP ProLiant DL385p G8)
Tipo	Server
Fattore di forma	Montaggio a Rack
Lettori	
Dischi rigidi massimo	Fino a 8×
Dischi rigidi integrati	2× HDD 2,5", 500 GB, SATA
Lettore	1× HP Slimline DVD-ROM, SATA
RAID	Automatico o RAID 0, 1, 10, 5 manuale
Dati elettrici⁶⁾	
Tensione d'alimentazione	120/230 VAC, 50/60 Hz
Potenza assorbita	Max. 750 W
Potenza calorifica	Max. 2560 BTU/h
Dati meccanici⁶⁾	
Dimensioni (La × A × P)	Ca. 445 × 87 × 750 mm
Unità di altezza	2 UA
Peso	Ca. 20 kg (con 2× HDDs) Fino a ca. 27 kg (dipendente dal numero degli HDD)
Dati ambiente⁶⁾	
Temperatura	+10°C fino a +35°C
Umidità relativa	10 – 90% RH, senza condensa

4) Tenete presente il white paper **DVS Analysis Server & Camera Settings**.
5) Tenete presente il white paper **DVS Analysis Server & Hardware Options**.
6) Dichiarazioni del fabbricante.

DVS Analysis Server

Software server di video analisi SEDOR®, analisi e registrazione, fino a 24 canali IP

Specifiche tecniche SMAVIA Recording Server

Software

Sistema operativo	Linux (proprietario, hardened)
Applicazione	SMAVIA Recording Server
Lingue applicazione	Inglese, tedesco, francese, spagnolo, italiano (altre su richiesta)
Software di gestione esterno	SMAVIA Viewing Client, SeMSy® III
Software di configurazione esterno	DMVC iPhone App (opzionale, necessaria licenza 003801 per PRemote-HD) PService, NetConfig3

Prestazioni

Canali	Fino a 24× canali video basati su IP
Telecamere supportate	Telecamere IP di Dallmeier via TCP / protocollo DaVid (Dallmeier Video Protokoll) Telecamere IP di altri fabbricanti (3 rd -party) con streaming RTSP via UDP / RTP ⁷⁾
Modo traccia	Automatico
Compressione video / audio	H.264 / G.722.1
Risoluzioni SD-IP	QCIF (176 × 144), CIF (352 × 288), Half D1 (352 × 576), 2CIF (704 × 288), 4CIF (704 × 576), D1 (720 × 576)
Risoluzioni HD-IP	720p (1280 × 720), SXGA (1280 × 960), 2MP (1600 × 1200), 1080i (1920 × 1080), 1080p (1920 × 1080)
Risoluzioni megapixel	3MP (2048 × 1536), 4MP (2336 × 1744), 5MP (2592 × 1944), fino a 8MP
Frame rate per canale SD-IP	6,25 / 12,5 / 25 fps
Frame rate per canale HD-IP	6,25 / 12,5 / 25 fps
Frame rate per canale RTSP-IP	Fino a 25 fps
Mass. bit rate totale	Fino a 120 Mbps
Bit rate per canale SD-IP	Fino a 4 Mbps
Bit rate per canale HD-IP	Fino a 6 Mbps
Bit-rate per canale RTSP-IP	Fino a 6 Mbps

Caratteristiche

Rilevazione di movimento	Integrata
SmartFinder	Integrato
Audio per tutti i canali	Integrato (dipende dalla telecamera)
iPhone Server	Integrato (necessaria licenza 003801 per PRemote-HD)

Registrazione⁸⁾

	Telecamera IP di terzi (3 rd -party)	Telecamera IP di Dallmeier
Protocollo di trasferimento	RTP a mezzo UDP	TCP
Protocollo di comunicazione	RTSP	DaVid
Controllo registrazione con Timer	integrato	integrato
Modo registrazione permanente	integrato	integrato
Modo registrazione contatto	in preparazione	integrato
Modo registrazione movimento	integrato	integrato
Modo registrazione movimento/contatto	in preparazione	integrato
Commutazione del modo di registrazione a mezzo Timer	--	integrata

Funzioni⁸⁾

	Telecamera IP di terzi (3 rd -party)	Telecamera IP di Dallmeier
Riconoscimento movimento	integrato	integrato
SmartFinder	integrato	integrato
Appliance come video proxy	integrato	integrato
Appliance come streamer multicast	integrato	integrato
PRemote-HD	integrato	integrato
iPhone Server	integrato	integrato
Controllo PTZ locale	in preparazione	integrato
Controllo PTZ con SMAVIA Viewing Client	in preparazione	integrato
Configurazione telecamera	integrata	integrata
Bloccare la configurazione della telecamera	--	integrato
Registrazione audio	--	integrata
Registrazione di video stream multicast	--	integrata
Elaborazione per mezzo del DVS Analysis Server	in preparazione	integrata

7) Opzionale. Necessarie licenze 3rd Party Package (004412 fino a 004418).
Tenete presente il white paper **SMAVIA & 3rd Party IP Cameras**. Versione 8.8.3 corrisponde a DMS 2400 Versione 8.1.3.

8) I dati si riferiscono ad una Appliance completamente ampliata. Sono necessarie licenze opzionali.