

WCPA – Support Plate Adapter

Módulo adaptador de refuerzo WCPA para la adaptación del soporte de pared WBMA y WBOVA2



Características

- Apto para interior y exterior
- Montaje en la pared o en los componentes modulares

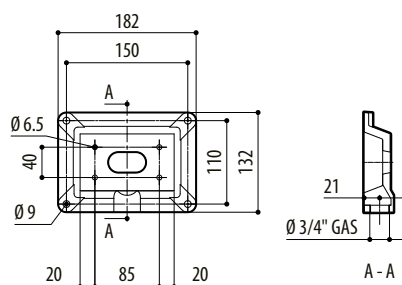
Compatibilidad con soporte de pared

- WBMA
- WBOVA2

Compatibilidad con componentes modulares

- DBHWGC – Adaptador para montaje en mástil (número de artículo 004388)

Especificaciones	
Material de construcción	Aluminio, moldeado por inyección
Peso máx. soportado	50 kg
Color	RAL 9002 (blanco grisáceo)
Peso	0,6 kg



[mm]

Accesorios de montaje

004386 WCPA – Support Plate Adapter
Módulo adaptador de refuerzo WCPA para la adaptación del soporte de pared WBMA, WBOVA2 y soporte de pared para carcasa IR